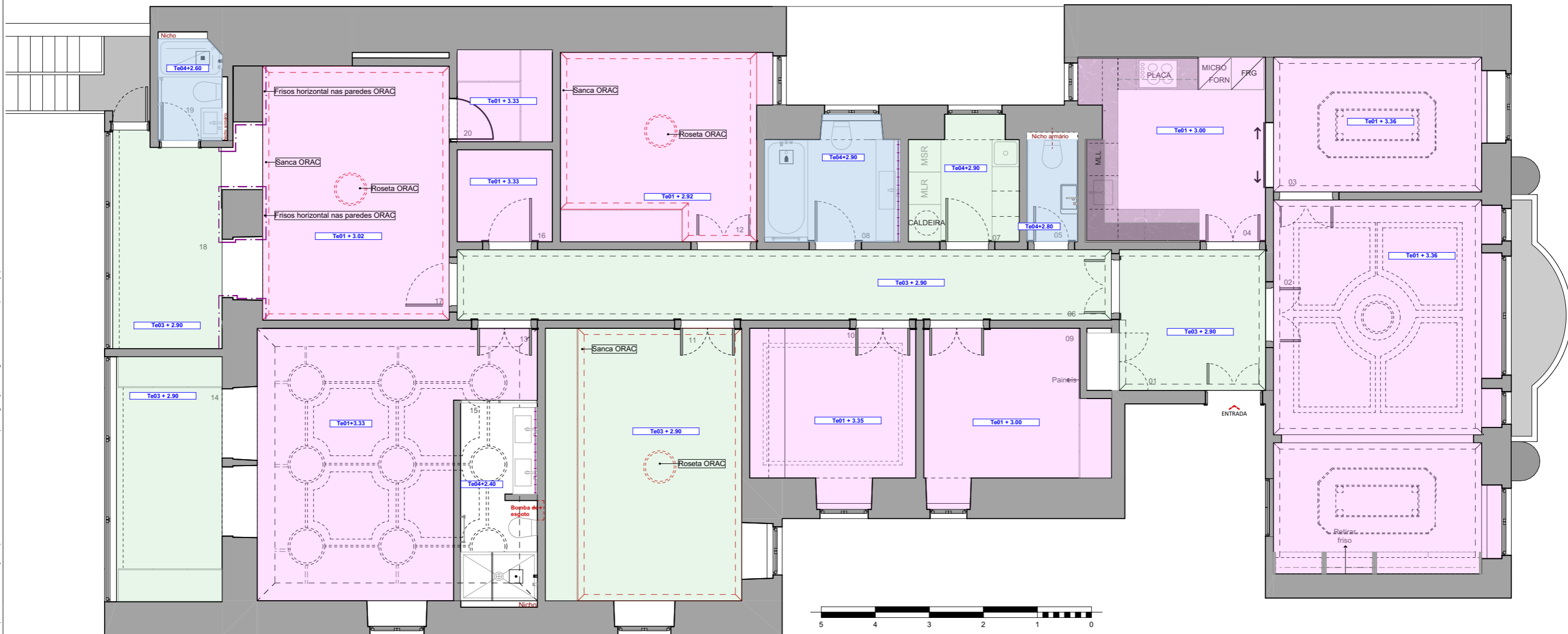


Todas as cotas devem ser conferidas em obra.
 Todas as alterações deverão ser comunicadas aos projectistas.
 A informação deste desenho não dispensa consulta dos restantes elementos de projecto.
 IMPIIC 91354-PAR Este desenho é propriedade dos autores e não pode ser reproduzido, divulgado ou copiado, no todo ou em parte, sem autorização expressa. Reservados todos os direitos pela legislação em vigor. DEC - LEI 63/85 (14 Março)



-SANCA 01: Sanca da ORAC C338B VA'ROCK Luxxus no tecto. Nota: sancas novas são as que estão a vermelho.

- ROSETA: Rosetas ao centro no tecto da ORAC (ref: confirmar). Nota: rosetas novas são as que estão a vermelho.

--- Fornecimento e aplicação de frisos horizontal nas paredes da suite. ORAC ref. P8020 Luxxus.

Ct = 0,0m Te01 - TETO EXISTENTE A RECUPERAR

Ct = 0,0m Te03 - TETO FALSO EM GESSO CARTONADO (TETOS GERAIS)

Ct = 0,0m Te04 - TETO FALSO EM GESSO CARTONADO HIDRÓFUGO (ZONAS HÚMIDAS)

NOTA 1:
 Todas as dimensões presentes neste documento deverão ser devidamente verificadas em obra antes da execução dos trabalhos.

NOTA 2:
 Todas as dimensões presentes neste documento referem-se a dimensões ao limpo, à excepção de situações diferenciadas e cotadas em desenho.

NOTA 3:
 Todos os interruptores deverão ser aplicados alinhados na vertical, a eixo e à altura de 1.10m do pavimento, à excepção de situações diferenciadas e cotadas em desenho.

NOTA 4:
 Todas as tomadas deverão ser aplicadas alinhadas na horizontal, a eixo e à altura de 0.35, à excepção de situações diferenciadas e cotadas em desenho.

SELECT

BUILD

MORADA: Av. Duque D'Ávila n24

DESENHO DE OBRA: TETOS / SANCAS

REQUERENTE: Alice Mota

R. CECÍLIA MEIRELES, Nº25 1500-154 LISBOA - 211 945 651

DATA: 05/08/2021

ESCALA: 1:75

WWW.SELECT-BUILD

@SELECT-BUILD

f SELECT.build.co

PLANTA:

04B.01

11164-07