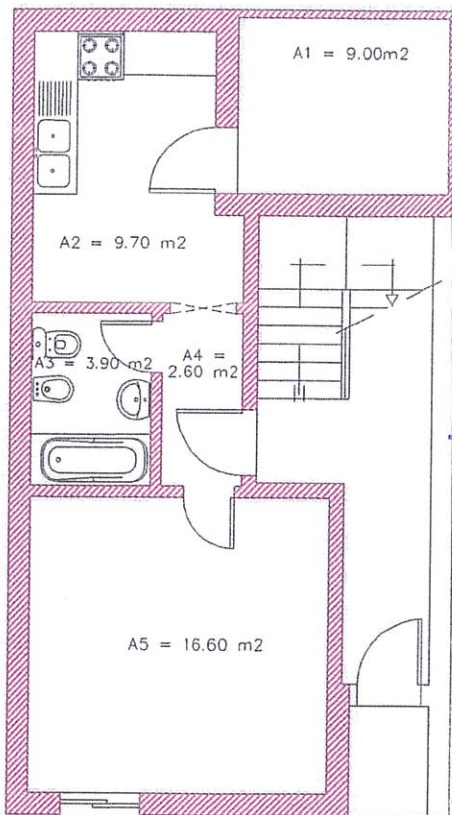


Município de V. R. S. António
Autêntico
25/5/2026



1.º piso

tipologia - T0

Ab = 42.55 m²

Au = 32.80 m²

Ah = 26.30 m²

Legenda

A1 = Logradouro

A2 = Cozinha

A3 = Instalações Sanitárias

A4 = Circulação

A5 = Sala

Maria de Fátima de Jesus Calvino
Edifício
V.R.S. António

Desenhou: Frana. Torres
Projectou:
Verificou:
O Técnico:

