



MORADIA UNIFAMILIAR

TÉCNICO RESPONSÁVEL:



Helena Coutinho, arq.ª

LEGENDA:

REQUERENTE:

NFJR Construção Civil, Soc. Unipessoal, Lda.
Av. Comandante Luís António Silva, n.º4, Lj. A
27700-203 Amadora

LOCAL:

Rua Cidade de Lagos, Lote 47
Bairro do Vale Grande,
1675-334 Pontinha

CONTÉM:

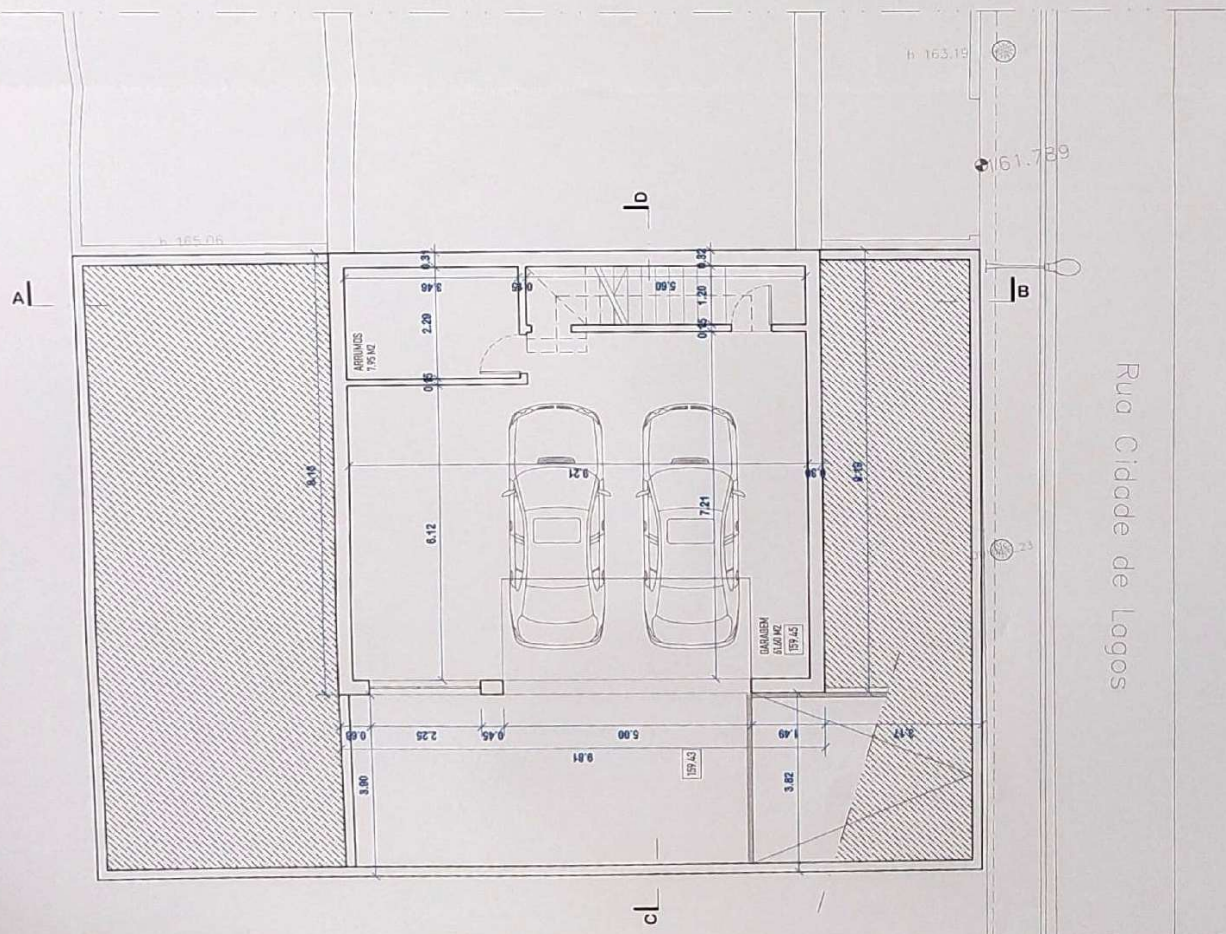
Planta do Piso - 1

Tela Final

Escala: 1/100 Maio 2025

Folha:

04



MORADIA UNIFAMILIAR

TÉCNICO RESPONSÁVEL:



Helena Coutinho, arq.ª

LEGENDA:

REQUERENTE:

NFJR Construção Civil, Soc. Unipessoal, Lda.
Av. Comandante Luís António Silva, n.º4, Lj. A
2700-203 Amadora

LOCAL:

Rua Cidade de Lagos, Lote 47
Bairro do Vale Grande,
1675-334 Pontinha

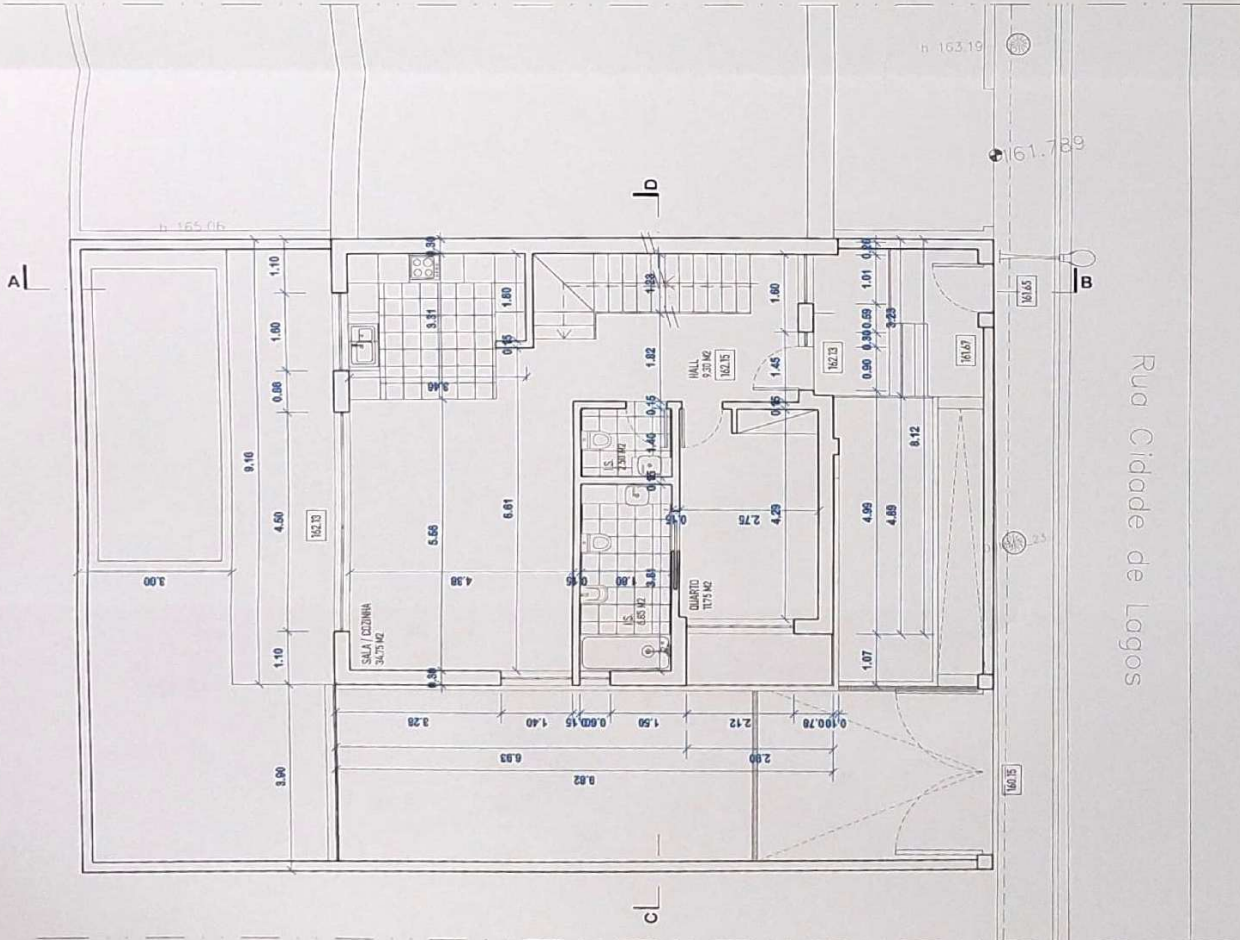
CONTEME:

Planta do Piso 1

Tela Final

Escala 1/100 Maio 2025

Folha: **05**



MORADIA UNIFAMILIAR

TÉCNICO RESPONSÁVEL:



Helena Coutinho, arq.ª

LEGENDA:

REQUERENTE:

NFIR Construção Civil, Soc. Unipessoal, Lda.
Av. Comandante Luís António Silva, n.º4, Lj. A
2700-203 Amadora

LOCAL:

Rua Cidade de Lagos, Lote 47
Bairro do Vale Grande,
1675-334 Pontinha

CONTÉM:

Planta do Piso 2

Tela Final

Escala 1/100 Maio 2025

Folha: 06

