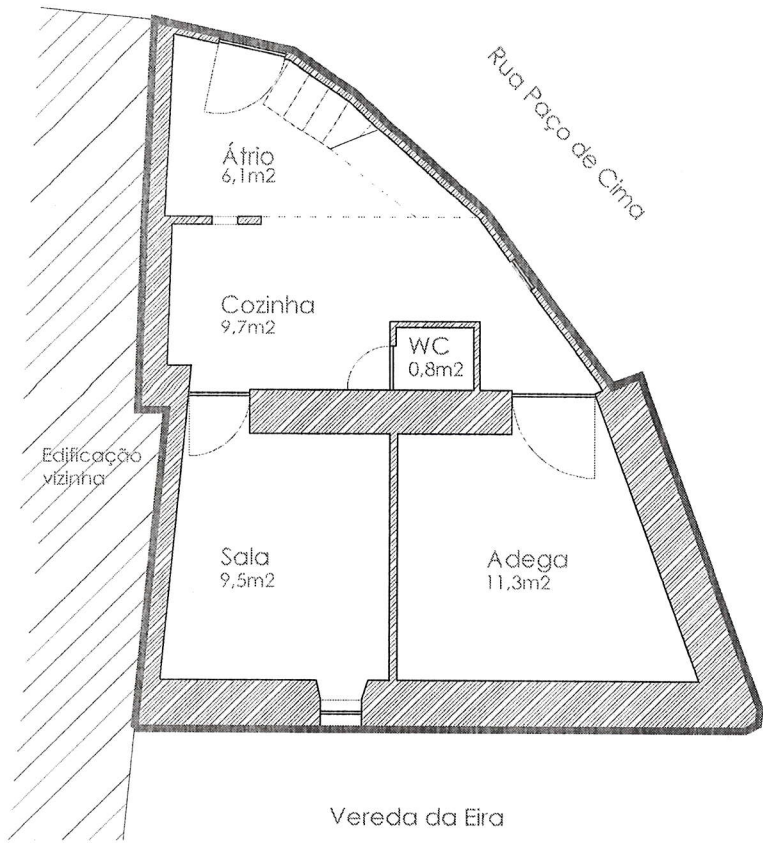


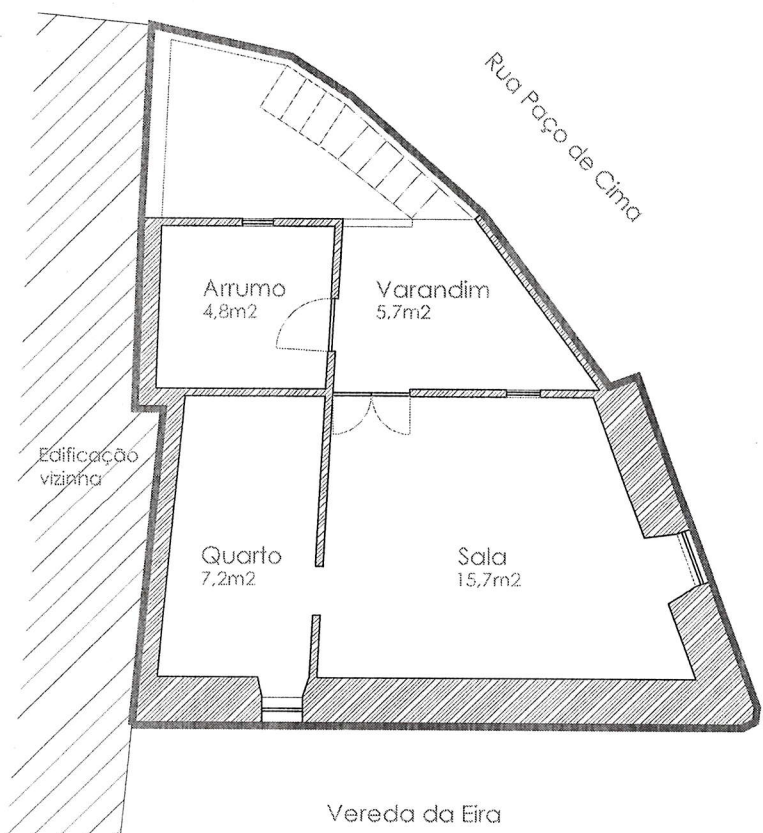
op. 2554/
20092017
EXPONDADES
OP



Planta do Rés-do-chão

Confrontações:

- Norte - H.os Julia Pedroso
- Nascente - Rua Paço de Cima
- Sul - Rua Paço de Cima
- Poente - Vereda da Eira



Planta do 1º andar

- Delimitação do artigo
- 53m2 Área de implantação
- Artigo matricial n.º 2430
- Registo civil n.º 8169
- freguesia Poiares (S.A.)

[Signature]
ca 12.272

Requerente: Artur Luís Rodrigues Saramago

Desenho: Plantas de edificação

Esc.: 1:100

Localização: Paço de Cima - Vila Nova de Poiares