



Município de Almada
Câmara Municipal
D.A.U.
Departamento
Administração Urbanística

Requerente : JOÃO MANUEL DE ALMEIDA

Local : RUA GASPAR CORREIA

Freguesia : COVA DA PIEDADE

Carta : 4-M

Escala : 1/1,000

Func. : peufrasio

PLANTA DE LOCALIZAÇÃO

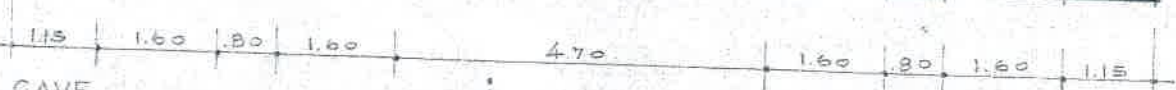
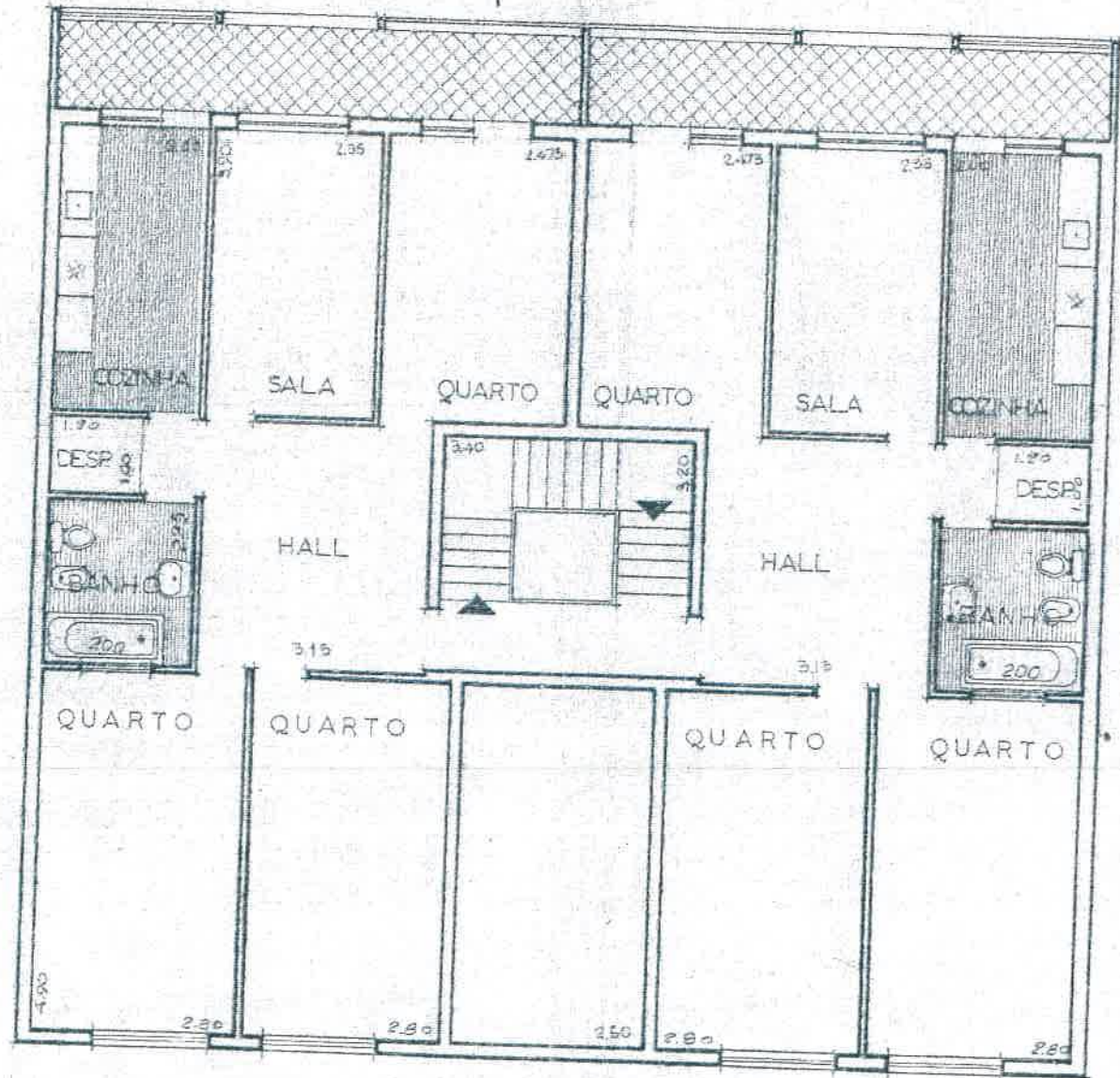


Esta cópia está de acordo com o original arquivado em 31/1/68
Técnica

Data : 2004/10/06 - 10:16

Esta cópia está de acordo com o original arquivado a fls. 72 do Proc. 63/64 deferido em 31/1/64
 O Técnico

A



CAVE

A