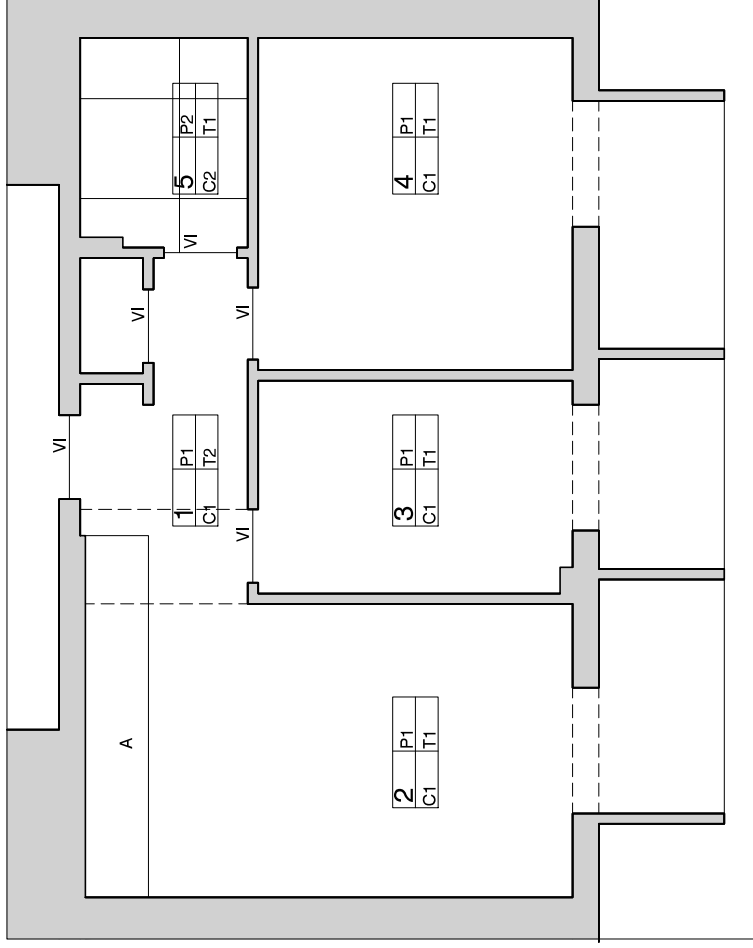
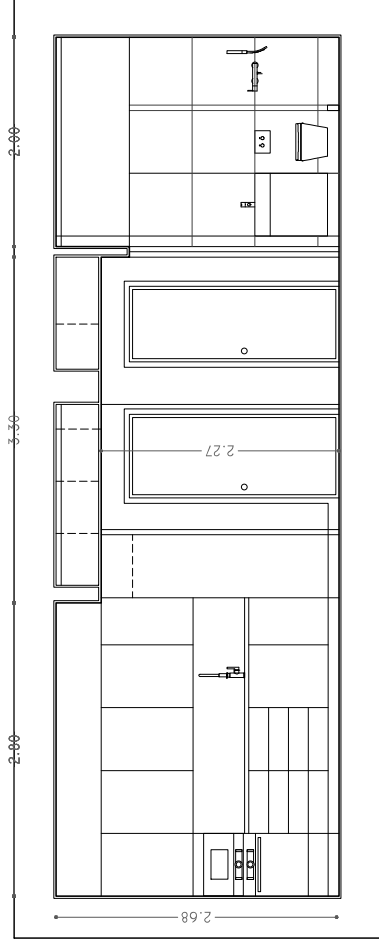


PLANITA



ACABAMENTOS



CORTE AA'

LEGENDA

- 1. ENTRADA 3,20 M2
- 2. SALA COMUM 17,10 M2
- 3. QUARTO 8,70 M2
- 4. QUARTO 12,60 M2
- 5. BANHO 3,20 M2
- 6. LAVANDARIA 0,90 M2
- 7. ARRUMOS (CAVE) 12,00 M2

ACABAMENTOS

P - PAREDE C - CHÃO T - TECTOS

- C1 - Laminado venico; acabamento cerâmica. Ref. a definir
- C2 - Mosaico de grés porcelânico 60x60 cm, Cor Creme, Ref. a definir
- P1 - Estuque pintado a branco (matte), RAL 9010
- P2 - Mosaico de grés porcelânico 60x60 cm, Cor Creme, Ref. a definir
- T1 - Reboco pintado a branco (matte), RAL 9010
- T2 - Gesso Carbonado Hidrófugo, pintado.
- R - Rodapé em PVC branco, 10 cm altura.
- VI - Portas existentes, a pintar, RAL a definir
- A - Armários por medida
- A1 - Cozinha, Armários inferiores e superiores, MDF lacado, cor a definir.
- A2 - Cozinha, Armário alto, MDF lacado, cor a definir.

RUI DE ABREU, ARQUITECTO

AAA - AMORIM ABREU & ASSOCIADOS

RUA ILHA DA MADEIRA 41

PROPOSTA E ACABAMENTOS

OLIVAL BASTO

ARQUITECTURA

PLANTA . CORTE

MARÇO 2026

1/50

RUI DE ABREU, ARQ

2

2

NOTAS:
 NÃO MEDIR DESENHOS. USAR SO A COTAGEM.
 QUALQUER COTA INDICADA É SUJEITA A CONFIRMAÇÃO EM OBRA.
 EM CASO DE INCOERÊNCIA ENTRE DESENHOS, A ESCALA MAIS AMPLIADA É A QUE VIGORA.
 QUALQUER DÚVIDA DE EXECUÇÃO IMPLICA A CONSULTA DO ARQUITECTO RESPONSÁVEL.

