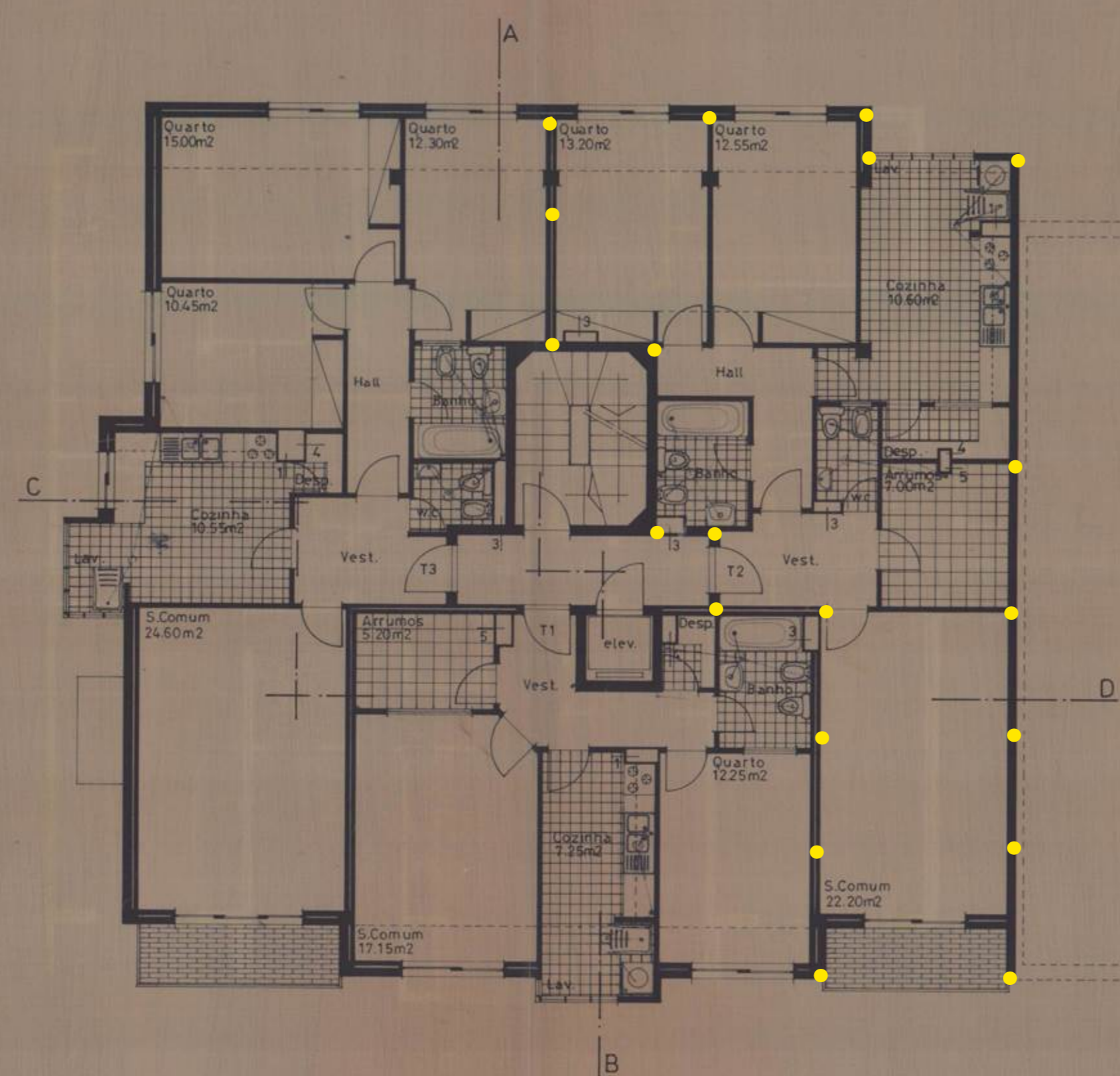
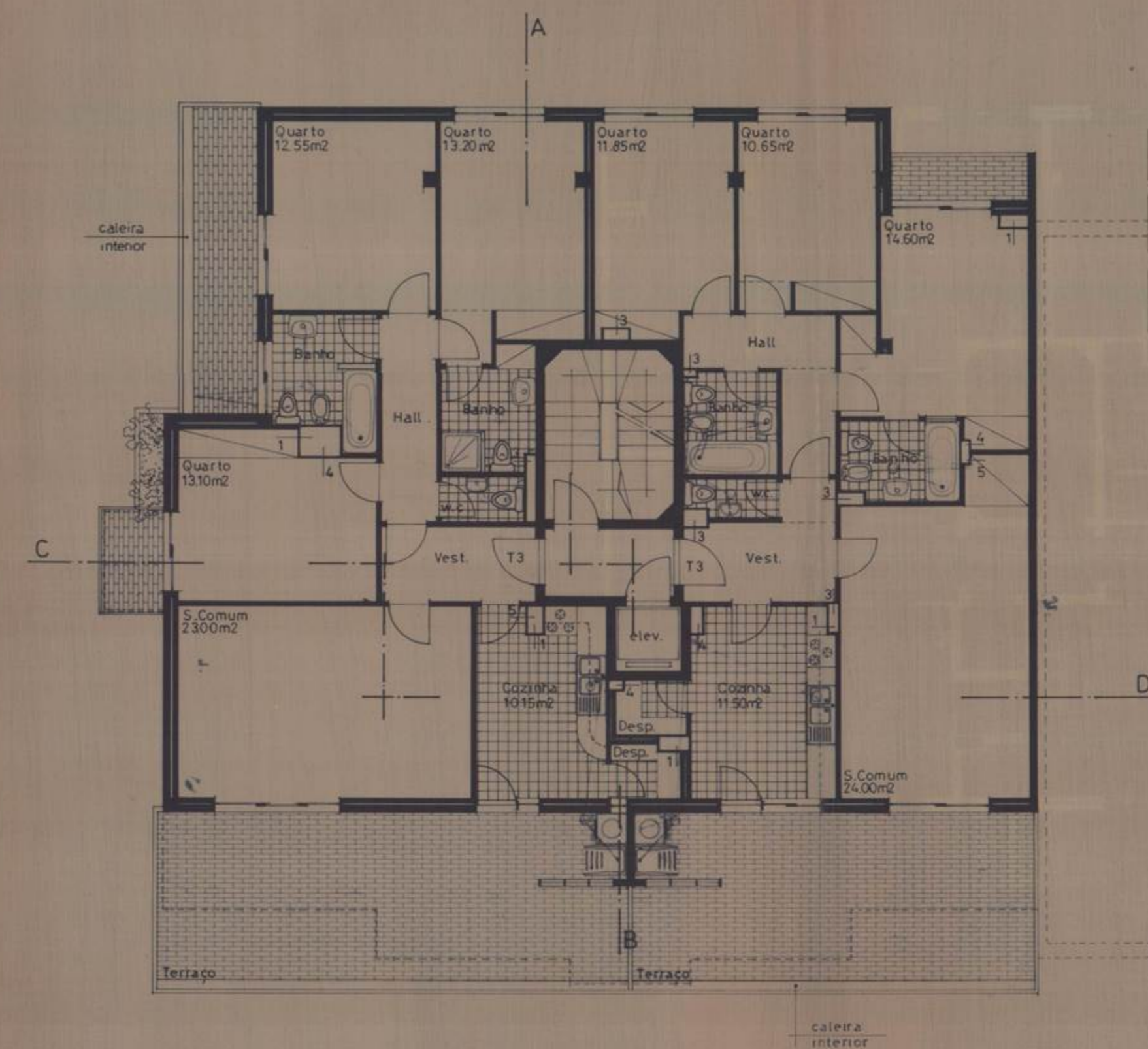


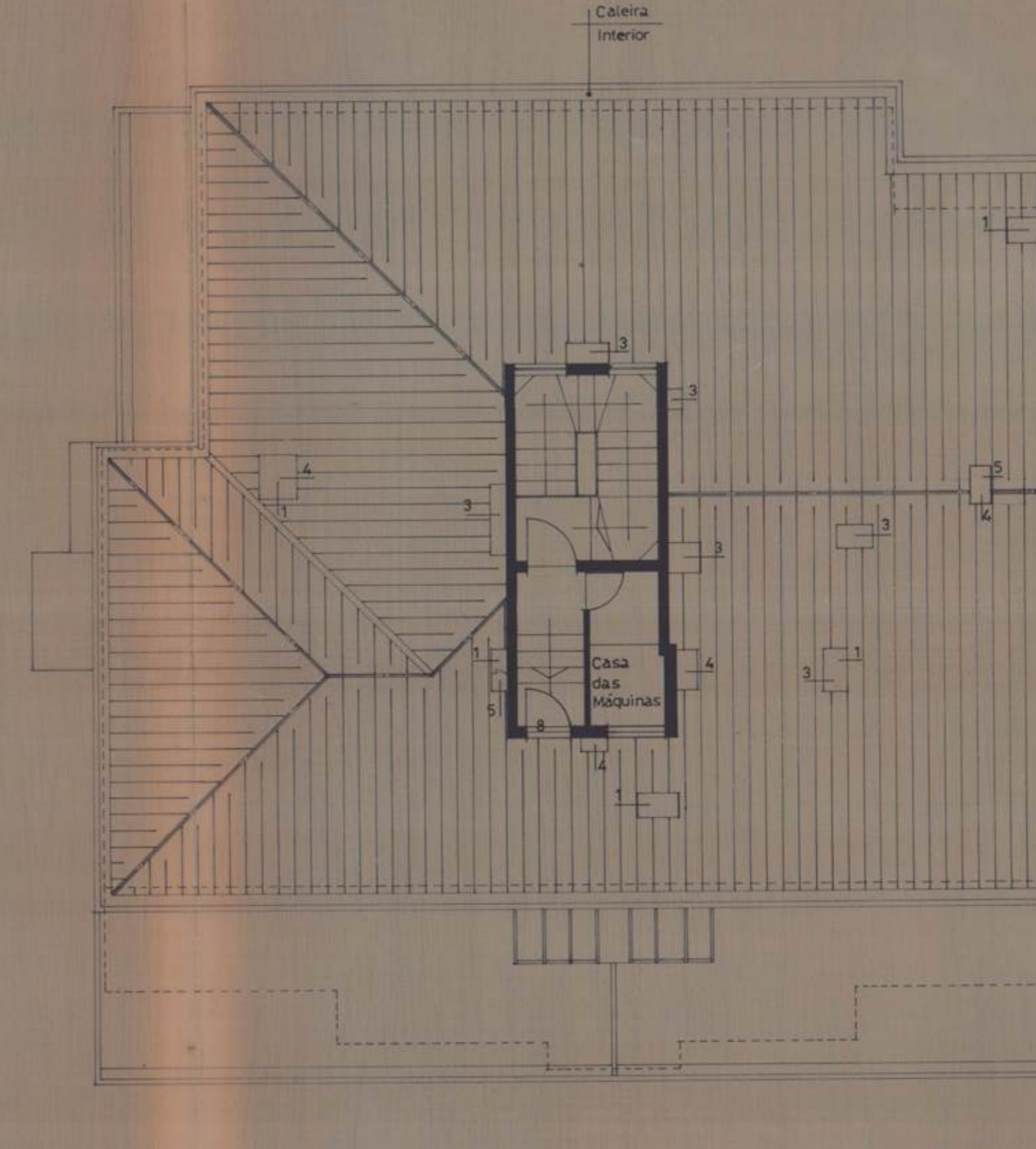
1º Andar



2º 3º 4º Andares



Andar Recuado



Cobertura

CÂMARA MUNICIPAL DE VILA NOVA DE GAIA
SEÇÃO DE SERVIÇOS DE ENGENHARIA

Comissão de projecto e execução de obras
pontual e pontualidade
V. N. de G. 1/1

Le. nº 10/90

CÂMARA MUNICIPAL DE VILA NOVA DE GAIA
SEÇÃO DE SERVIÇOS DE ENGENHARIA
APROVADO no dia 10 de Novembro de 1990

DETERMINADO pelo Director Municipal de Engenharia
de 26 de Novembro de 1990
O CHEFE DE SECÇÃO

1- Chaminé de ventilação de cozinhas	7- Escada de acesso a cobertura	Data
2- fogão de sala	8- Acesso a cobertura	NOV - 90
3- banho	9- Ventilação da cave	Folia nº
4- despensa	10-	2
5- armário	11-	
6- Clarabóia	12-	
requerente	Construções Abel e Ferreira Valente	
designação	Plantas	
	Escala: 1:100	