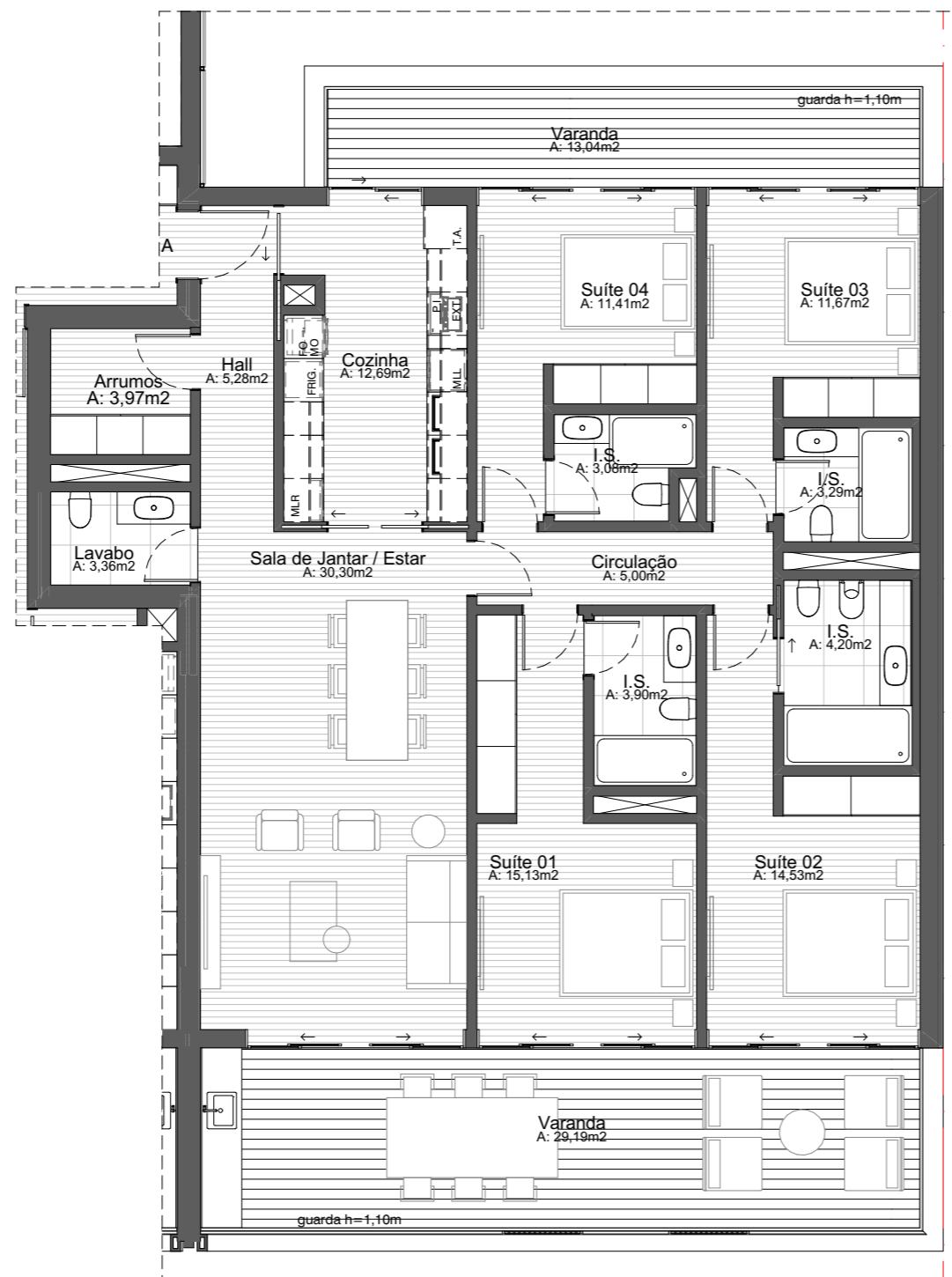


OBSERVAÇÕES / CONVENÇÕES

- É INDISPENSÁVEL A CONFERÊNCIA DE MEDIDAS NO LOCAL



PLANTA - APARTAMENTO 3A
1:100

ÁREA BRUTA PRIVATIVA - MIRADOR - APT 3A

ÁREA BRUTA PRIVATIVA APARTAMENTO	155,82m ²
ÁREA BRUTA PRIVATIVA VARANDAS	52,01m ²
ÁREA BRUTA PRIVATIVA TOTAL	207,83m ²

PROJETO EM DESENVOLVIMENTO

PROJETO ARQUITETÔNICO E URBANÍSTICO
VISTABELLA - EDF. MIRADOR

CONTEÚDO

PLANTA DE VENDAS - MIRADOR - APT 3A

ENDEREÇO

SÃO PEDRO DE CACILHAS, OEIRAS

PROPRIETÁRIO | REQUERENTE

PRPONTOOE LDA

CÓDIGO DATA ESCALA

20_012E 08/03/2021 1:100

FASE DESENHO RESPONSÁVEL

SINVAL NETO

016

SIDNEY QUINTELA
ARCHITECTURE + URBAN PLANNING

SALVADOR
Av. Sete de Setembro
2872 Ladeira da Barra
Salvador, BA, Brasil
CEP 40130-001

LISBOA
Cais do Gás
Armazém H
Lisboa, Portugal
CP 1200-109

Proprietário | Requerente PRPONTOOE LDA

Arquiteto Sidney Quintela

CAU-BR A28021-6 | OA-PT 27027 | OA-MZ 4118/A

Construtor

www.sidneyquintela.com