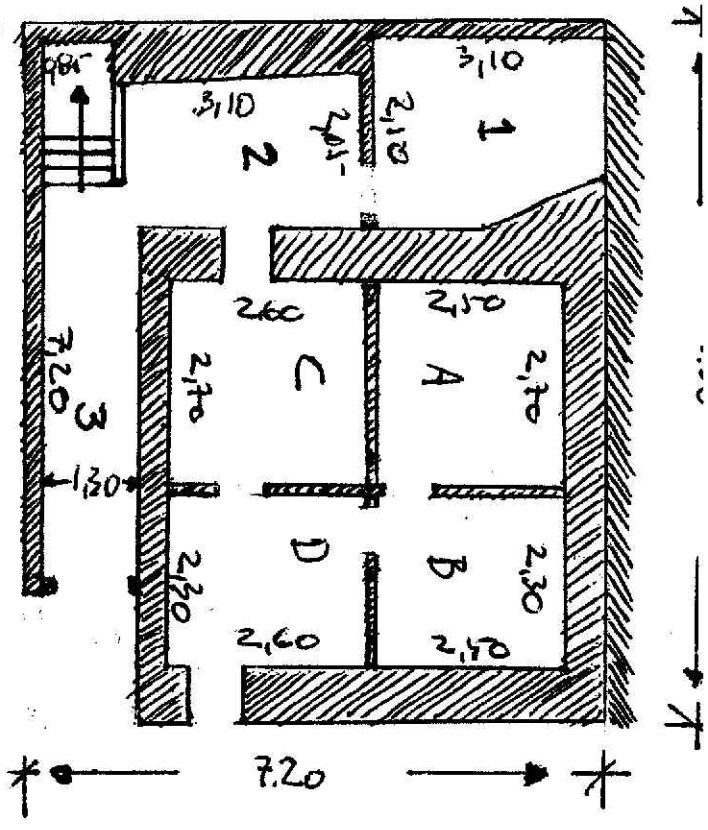
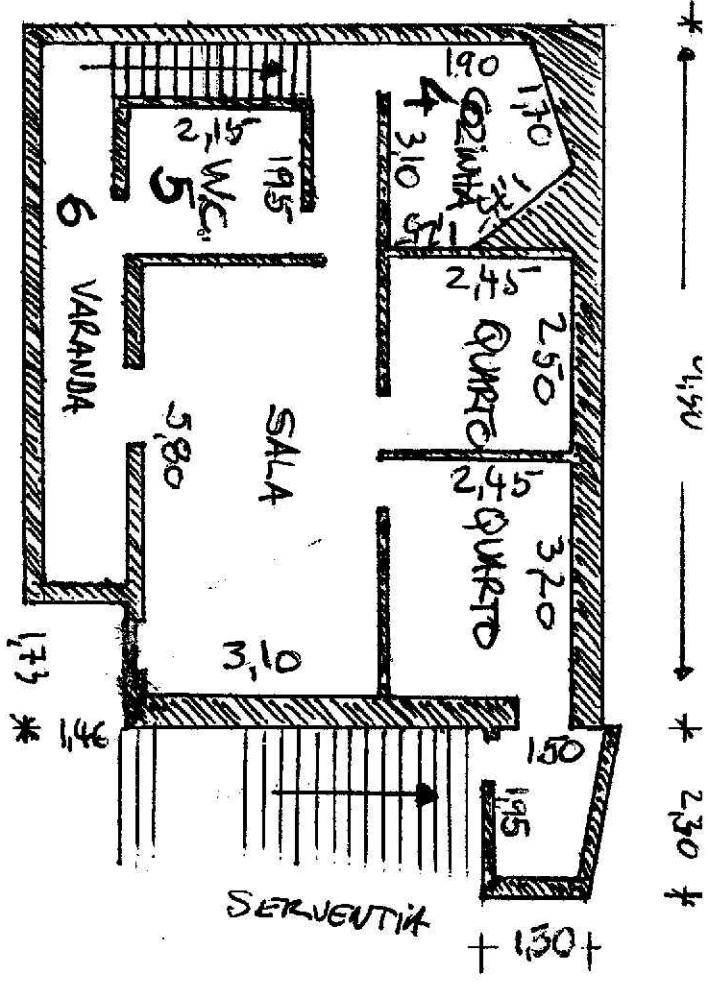


110



- A - ARQUILHO DA LAMINA B - ARQUILHO BARRAS
  - C - AREAS E ARQUILOS D - ARQUILOS
  - 1 - BARRA-LHO FEIROS 2 - ZONA MARRUMAS
  - 3 - CORREDOIR SUTRADA
- PÉS-DO-CHÃO



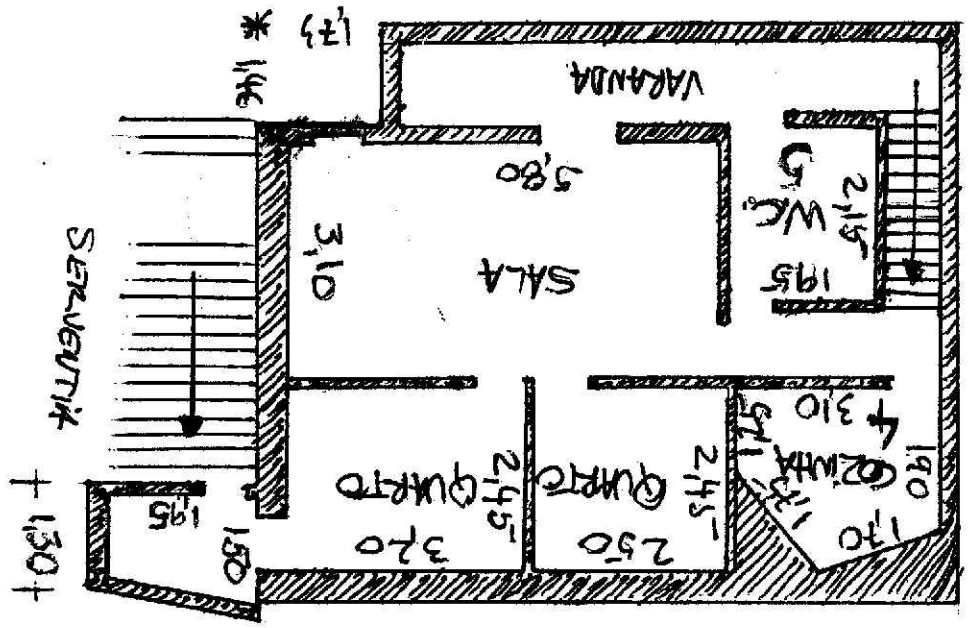
ZONAS 1, 2, 3 DO PÉS-DO-CHÃO E 4, 5 E 6 DO 1º ANDAR.  
SÃO OBRAS FEITAS NO ANO 1979

1º ANDAR

DECLARO QUE ESTA PLANTA CORRESPONDE AO EXISTENTE NO ARTIGO 1481 URGENTE DA TRAPUEIRA DE CÉLULA 26 DE DEZEMBRO 2007 CONTRIBUÍDE Nº 186773975

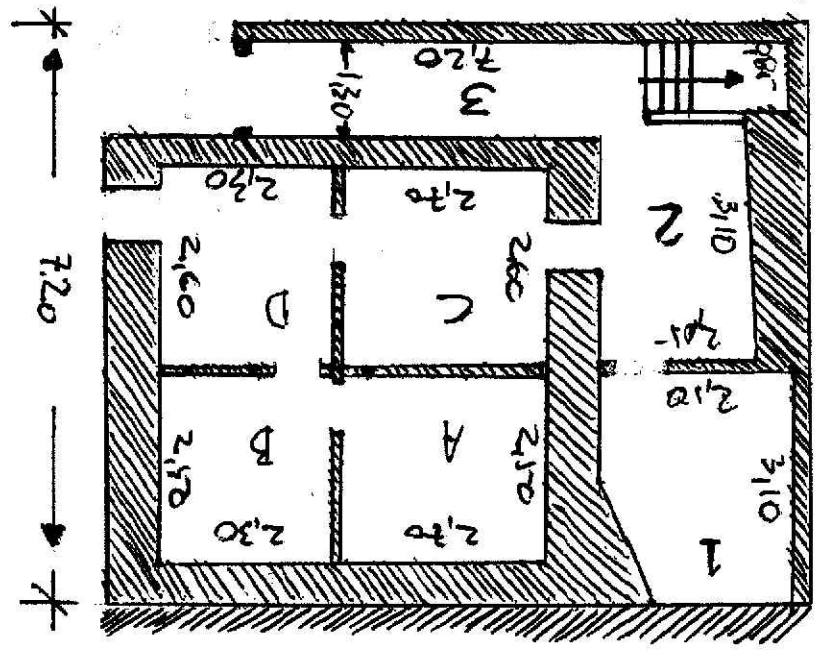
1º ANDAR

ZONAS 4 E 5 DO 1º ANDAR SÃO PORTAS FECHADAS NO ANO 1979

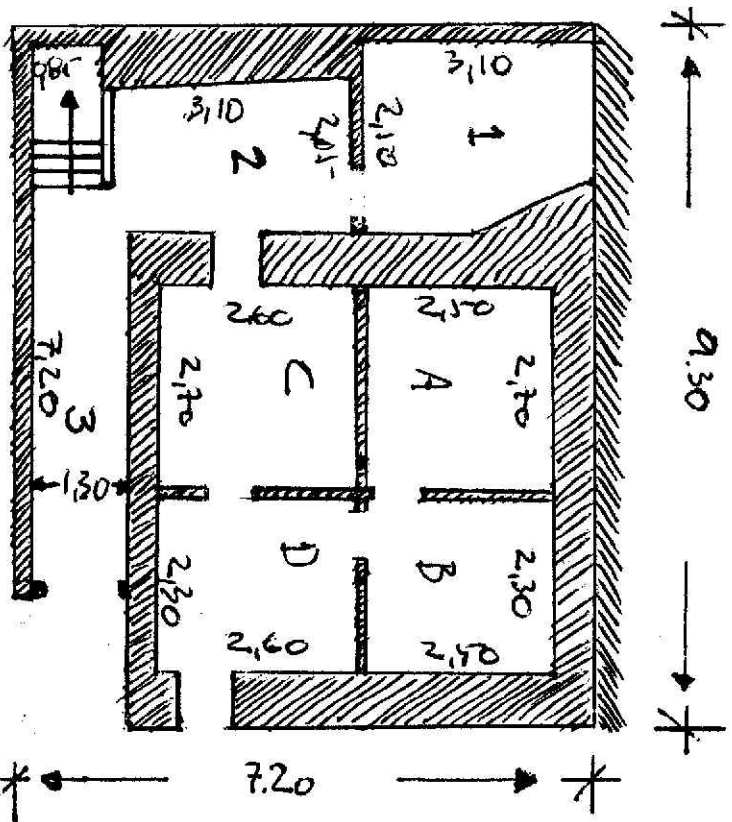


9.30 \* 2.30 \*

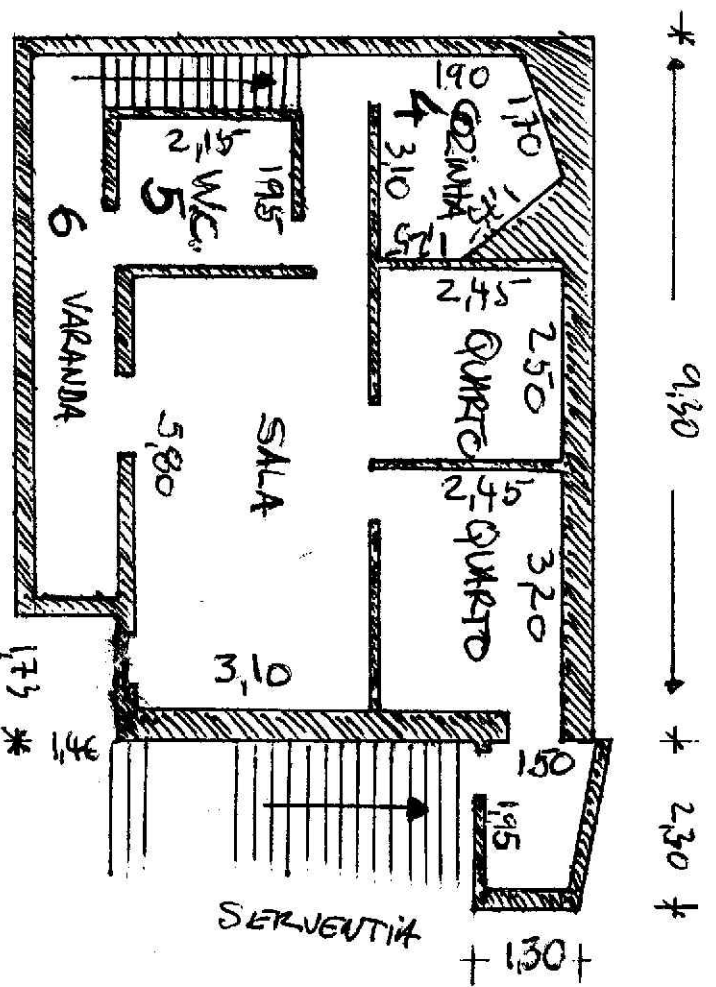
RES-DO-CIATO  
 3 - CORREDOR ENTRADA  
 1 - BORDALHO TORNO 2 - ZONA MARQUIS  
 C - AREAS E MARQUIS D - APÊLIDOS  
 A - MÓDULO DA LAVHTA B - MÓDULO BANHTS



9.30 \* 7.20 \*



- A - ARMÁRIO DA LAVATOIA B - ARMÁRIO BANHEIROS
  - C - ARMAS E ARMARIOS D - ARMARIOS
  - 1 - BARRACÃO FÓRNO 2 - ZONA MÓDULARES
  - 3 - CORREDOR SUITEADA
- RÉS-DO-CHÃO



ZANAS 1, 2, 3 DO RÉS-DO-CHÃO E 4, 5 E 6 DO 1.º ANDAR SÃO OBRAS FEITAS NO ANO 1979

# 1.º ANDAR