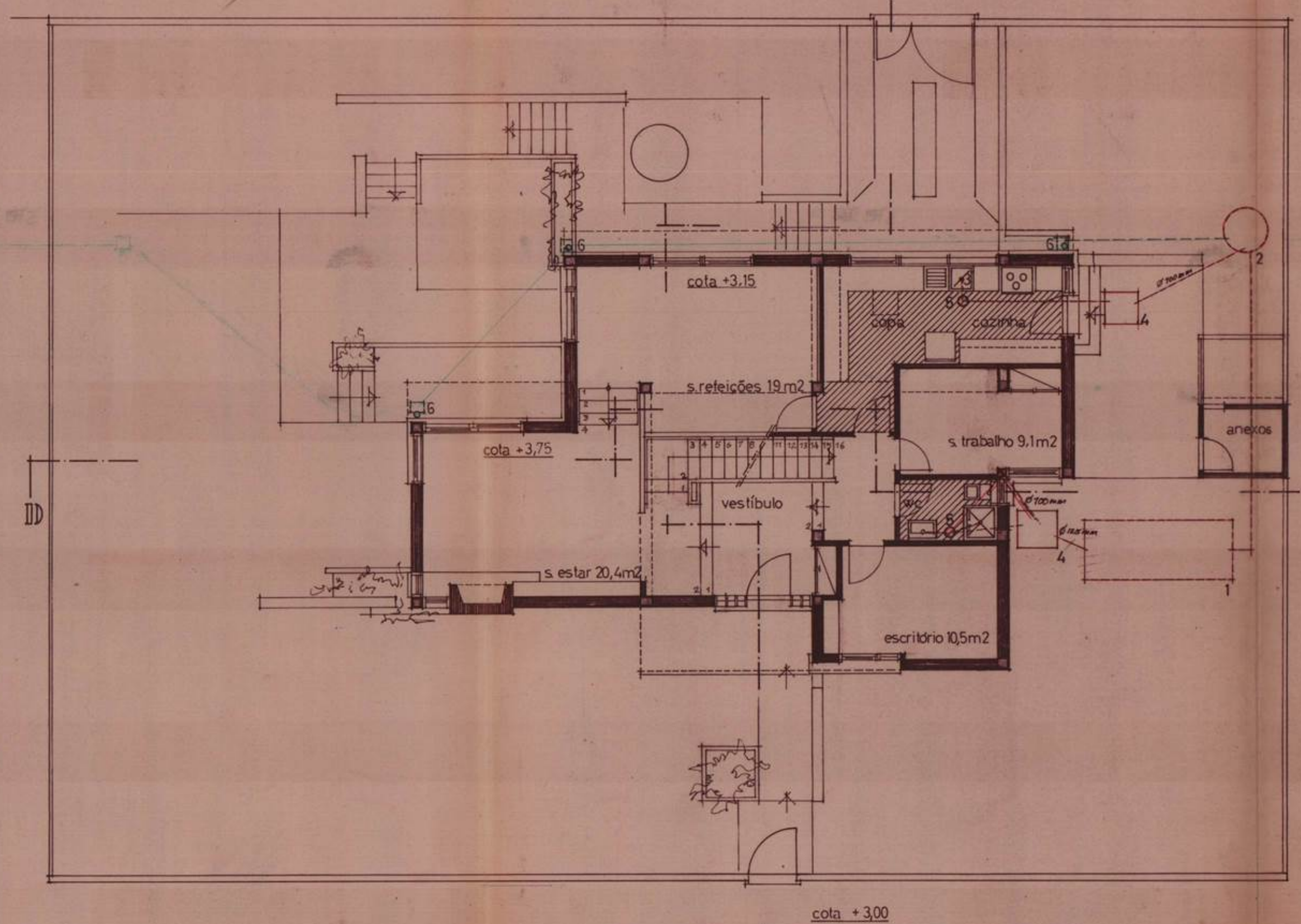
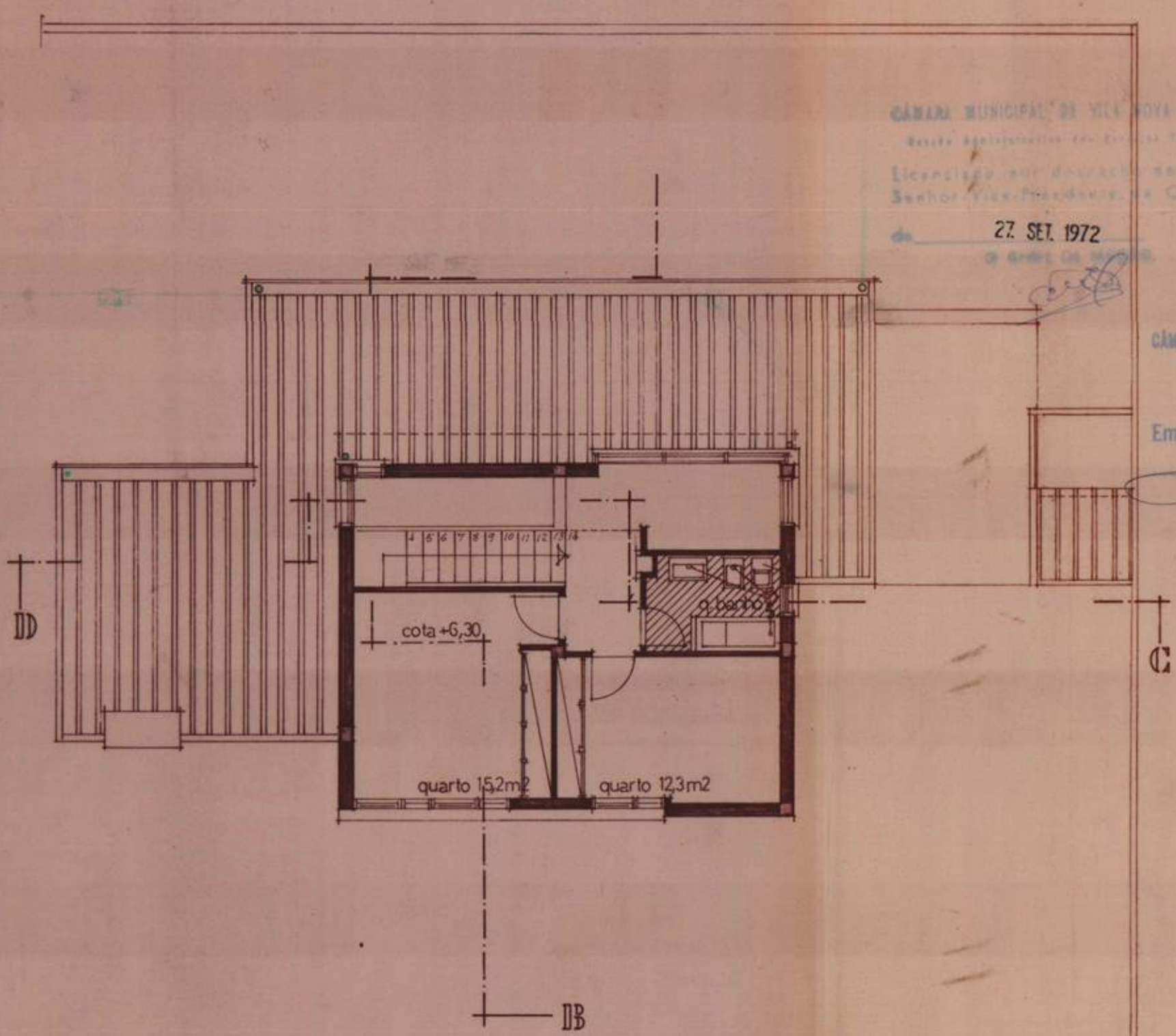


PLANTA DO 1º PISO



PLANTA DO 2º PISO



PLANTA DO 3º PISO

TRAVESSA BELO HORIZONTE

RUA BELO HORIZONTE

- LEGENDA
- 1 FOSSA SÉPTICA
 - 2 POÇO ABSORVENTE
 - 3 SIFAO DE GORDURAS
 - 4 CAIXA DE VISITA
 - 5 SIFAO DE PÁTIO
 - 6 CAIXA DE AREIA

CÂMARA MUNICIPAL DE VILA NOVA DE GAIA
 27. SET. 1972

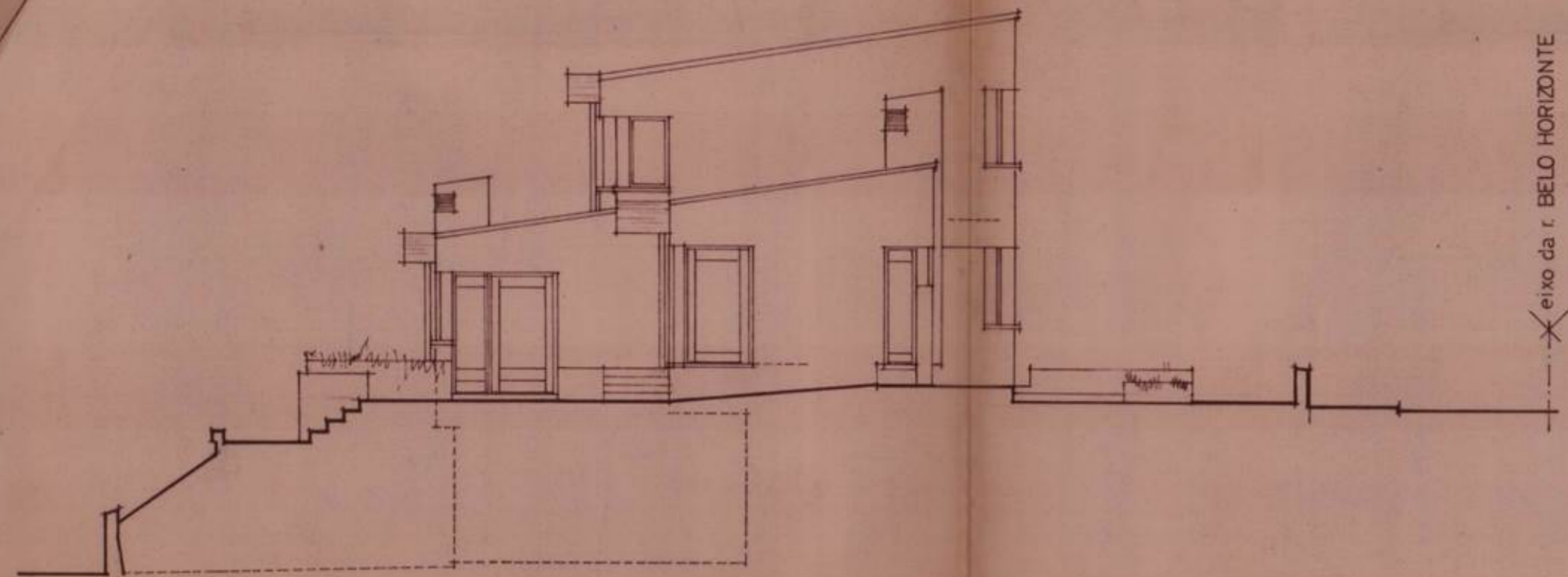
CÂMARA MUNICIPAL DE VILA NOVA DE GAIA
 COMISSÃO MUNICIPAL DE ESTÉTICA
 SATISFAZ
 Em 7 de Agosto de 1972



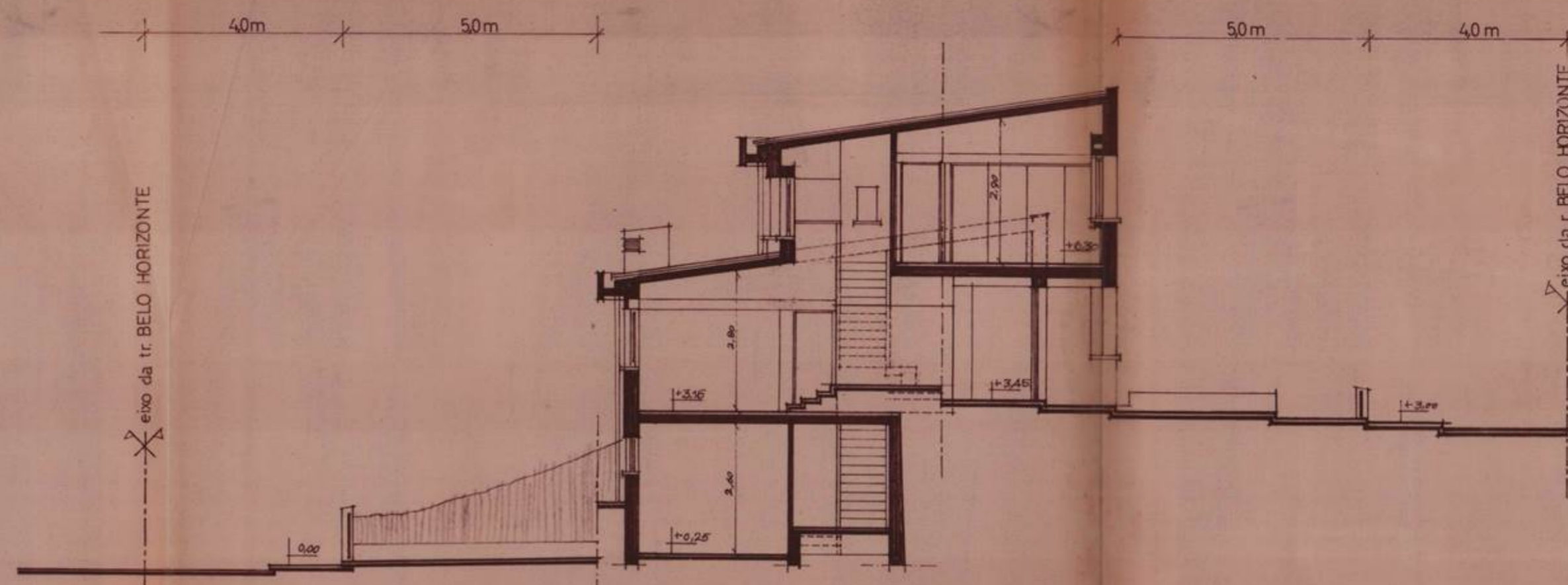
DR. SEBASTIÃO DOS SANTOS FERREIRA	
PROJECTO	JOÃO RESENDE ANTÓNIO GARCÉS arquitectos
PLANTAS	DESENHO N 01 P 5/72
	ESCALA 1/100
	DATA AGOSTO 72

João Resende

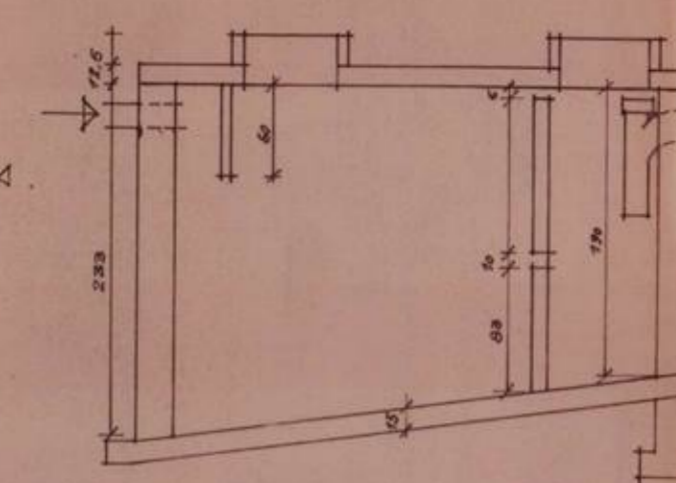




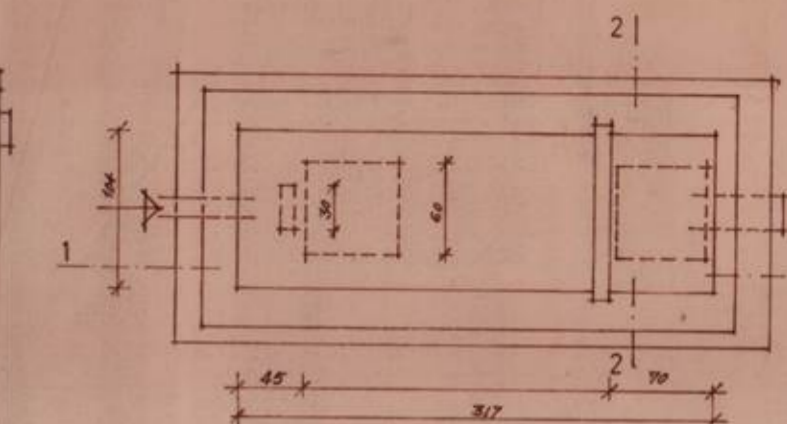
ALÇADO SUL



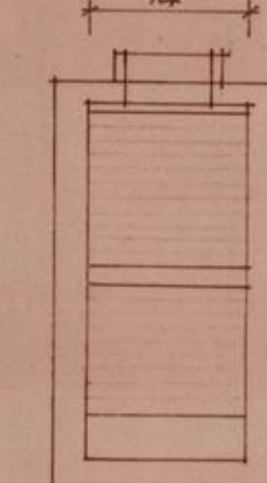
CORTE A B



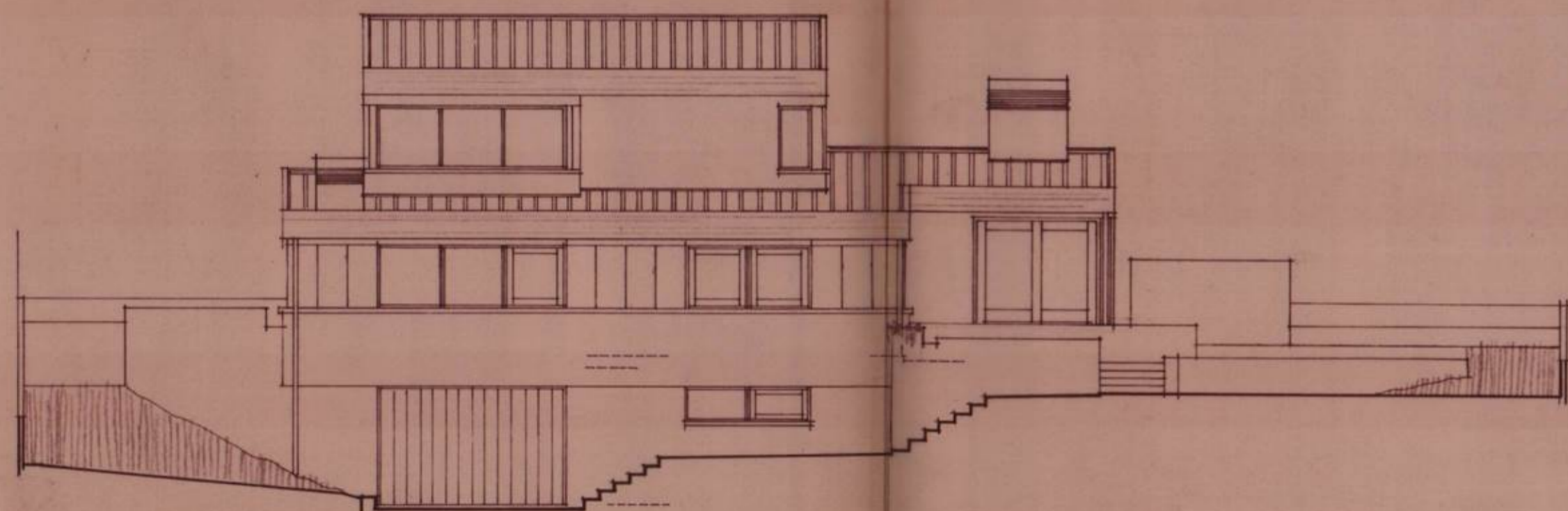
FOSSA SÉPTICA



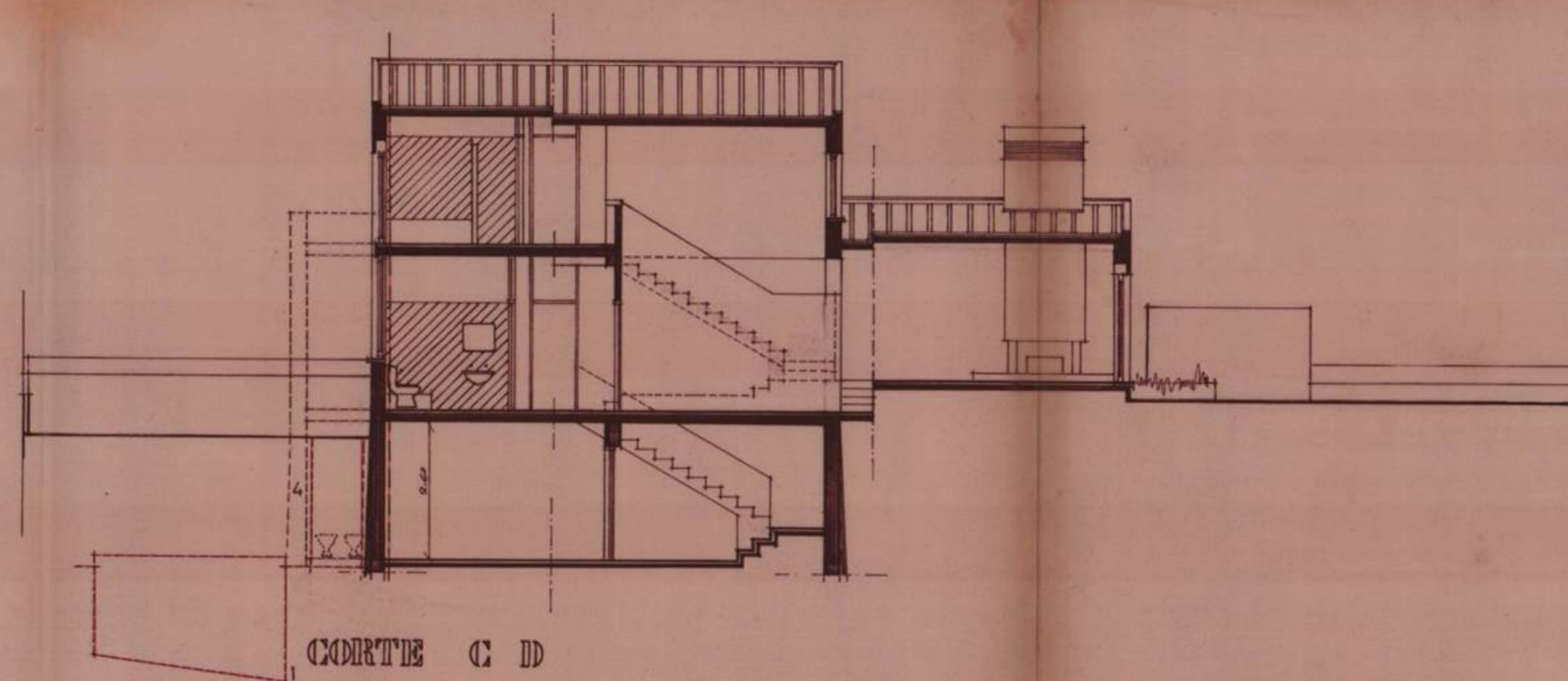
PLANTA



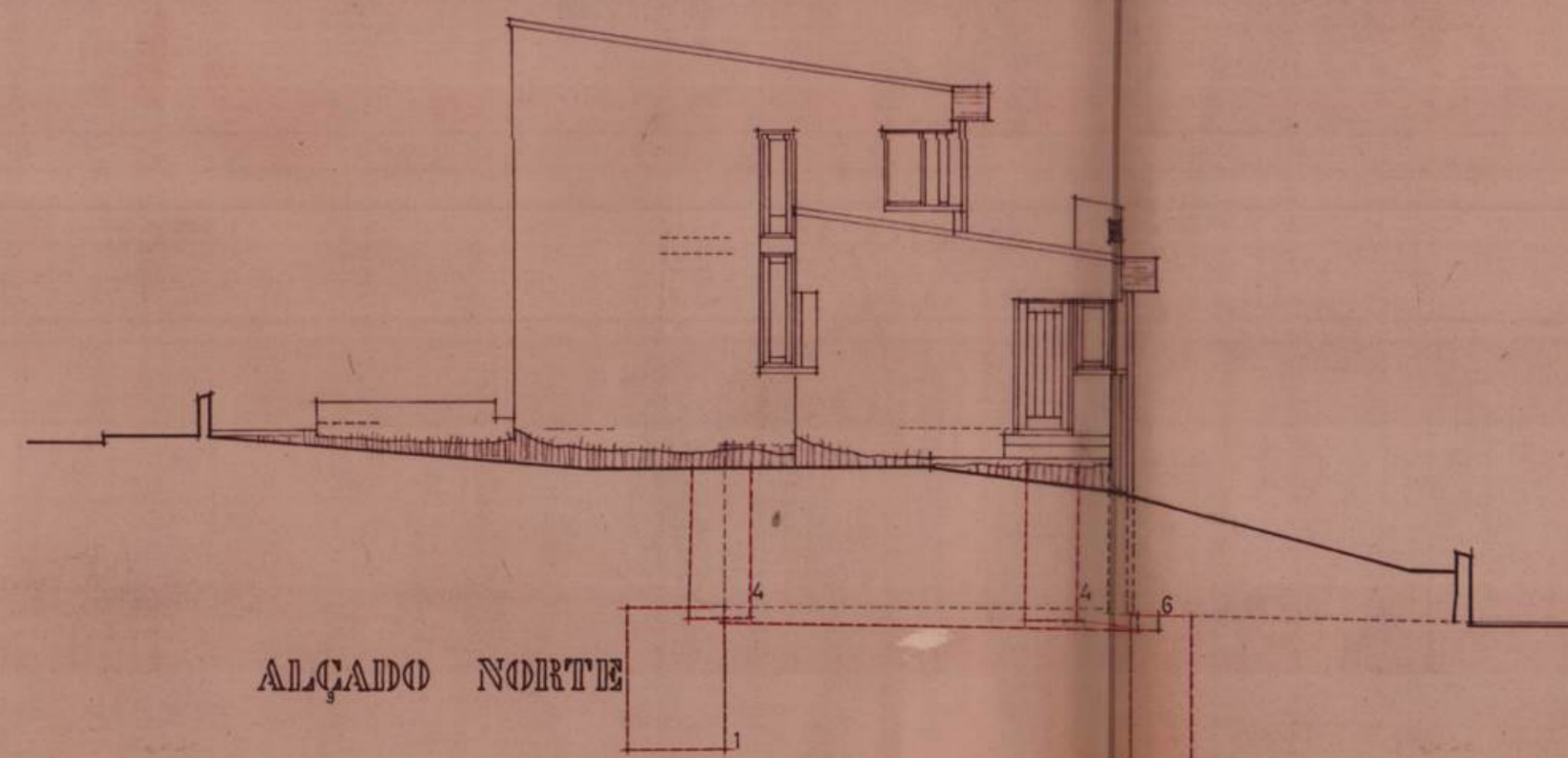
CORTE 2



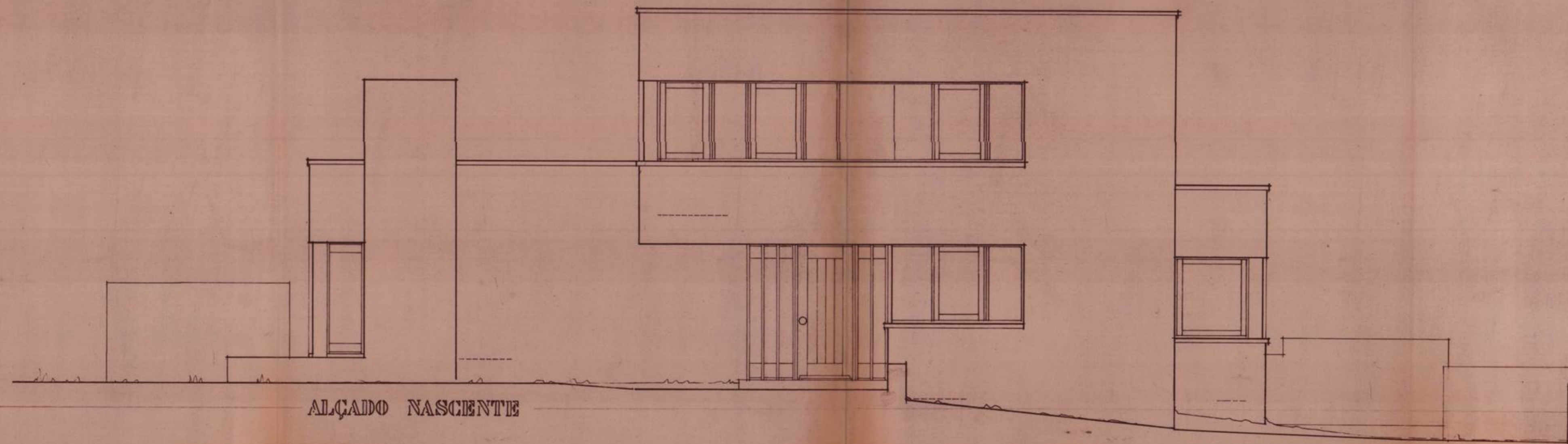
ALÇADO POENTE



CORTE C D



ALÇADO NORTE



ALÇADO NASCENTE

LEGENDA

- 1 FOSSA SÉPTICA
- 2 POÇO ABSORVENTE
- 3 SIFÃO DE GORDURA
- 4 CAIXA DE VISITA
- 5 SIFÃO DE PATIO
- 6 CAIXA DE AREIA

CÂMARA MUNICIPAL DE VILA NOVA DE GAIA
 Comissão Municipal de Estética
 Licenciada por Despacho de Excm.
 Senhor Presidente da Câmara
 27 SET 1972

CÂMARA MUNICIPAL DE VILA NOVA DE GAIA
 COMISSÃO MUNICIPAL DE ESTÉTICA

SATISFAZ

Em 7 de Agosto, 1972

DR. SEBASTIÃO DOS SANTOS FERREIRA

PROJECTO
 JOÃO RESENDE
 ANTONIO GARCÉS
 arquitectos

DESENHO Nº 02
 P. 5/72

ALÇADOS
 CORTES
 FOSSA SÉPTICA

ESCALAS 1/20
 1/50
 1/100

DATA
 AGOSTO 72

João A. Resende

