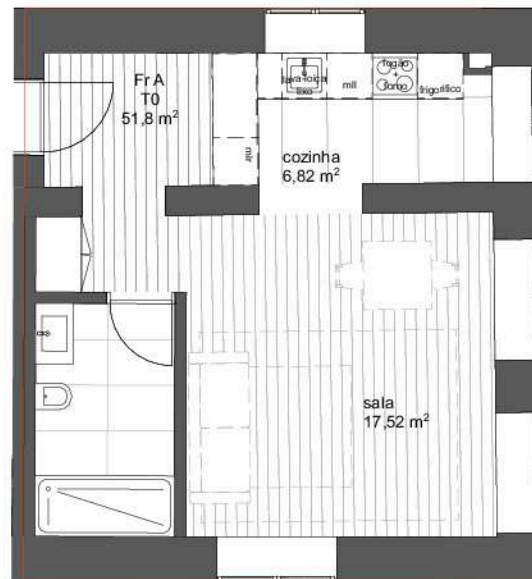
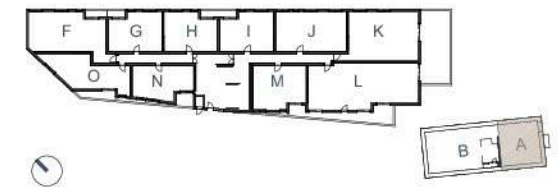


# SR<sup>a</sup> DO PORTO

## EDIFÍCIO MULTIFAMILIAR



TIPOLOGIA	T0
FRACÇÕES	A
PISOS	1
ÁREA DE CONSTRUÇÃO PRIVATIVA	51,80m <sup>2</sup>
ÁREA DE VARANDA/TERRAÇO	0,00m <sup>2</sup>
Nº LUGARES DE APARCAMENTO	1



### NOTA:

- . As plantas referem-se a uma fracção tipo, podendo existir variações na configuração e áreas
- . As áreas, os acabamentos, bem como a designação e a constituição das fracções são meramente indicativas e não vinculativas podendo, por motivos de ordem técnica, comercial ou legal sofrer pequenas alterações e variações.
- . A área de construção privativa não inclui a área de "locais acessórios e quota-parte que lhe corresponda nas circulações comuns do edifício", conforme definido na alínea a) do nº2 do artigo 67º do RGEU.

**CASTELHANA**  **DILS**  
A Dils company

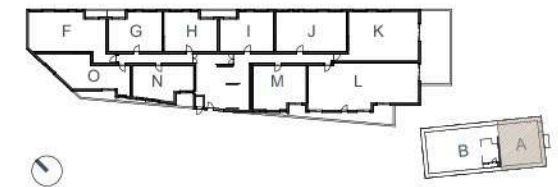
Castelhana, Sociedade de Mediação Imobiliária, Lda AMI 3497

# SRª DO PORTO

EDIFÍCIO MULTIFAMILIAR



TIPOLOGIA	T0
FRACÇÕES	C
PISOS	2
ÁREA DE CONSTRUÇÃO PRIVATIVA	51,80m <sup>2</sup>
ÁREA DE VARANDA/TERRAÇO	0,00m <sup>2</sup>
Nº LUGARES DE APARCAMENTO	1



#### NOTA:

- . As plantas referem-se a uma fracção tipo, podendo existir variações na configuração e áreas
- . As áreas, os acabamentos, bem como a designação e a constituição das fracções são meramente indicativas e não vinculativas podendo, por motivos de ordem técnica, comercial ou legal sofrer pequenas alterações e variações.
- . A área de construção privativa não inclui a área de "locais acessórios e quota-parte que lhe corresponda nas circulações comuns do edifício", conforme definido na alínea a) do nº2 do artigo 67º do RGEU.

**CASTELHANA**  **DILS**  
A Dils company

Castelhana, Sociedade de Mediação Imobiliária, Lda AMI 3497



# SRª DO PORTO

## EDIFÍCIO MULTIFAMILIAR



TIPOLOGIA	T1
FRACÇÕES	G, I, Q e S
PISOS	1 e 2
ÁREA DE CONSTRUÇÃO PRIVATIVA	52,80m <sup>2</sup>
ÁREA DE VARANDA/TERRAÇO	3,00m <sup>2</sup>
Nº LUGARES DE APARCAMENTO	1



### NOTA:

- . As plantas referem-se a uma fracção tipo, podendo existir variações na configuração e áreas
- . As áreas, os acabamentos, bem como a designação e a constituição das fracções são meramente indicativas e não vinculativas podendo, por motivos de ordem técnica, comercial ou legal sofrer pequenas alterações e variações.
- . A área de construção privativa não inclui a área de "locais acessórios e quota-parte que lhe corresponda nas circulações comuns do edifício", conforme definido na alínea a) do nº2 do artigo 67º do RGEU.

**CASTELHANA**  **DILS**  
A Dils company

Castelhana, Sociedade de Mediação Imobiliária, Lda AMI 3497

# SRª DO PORTO

## EDIFÍCIO MULTIFAMILIAR



TIPOLOGIA	T1
FRACÇÕES	H e R
PISOS	1 e 2
ÁREA DE CONSTRUÇÃO PRIVATIVA	52,80m <sup>2</sup>
ÁREA DE VARANDA/TERRAÇO	3,00m <sup>2</sup>
Nº LUGARES DE APARCAMENTO	1



### NOTA:

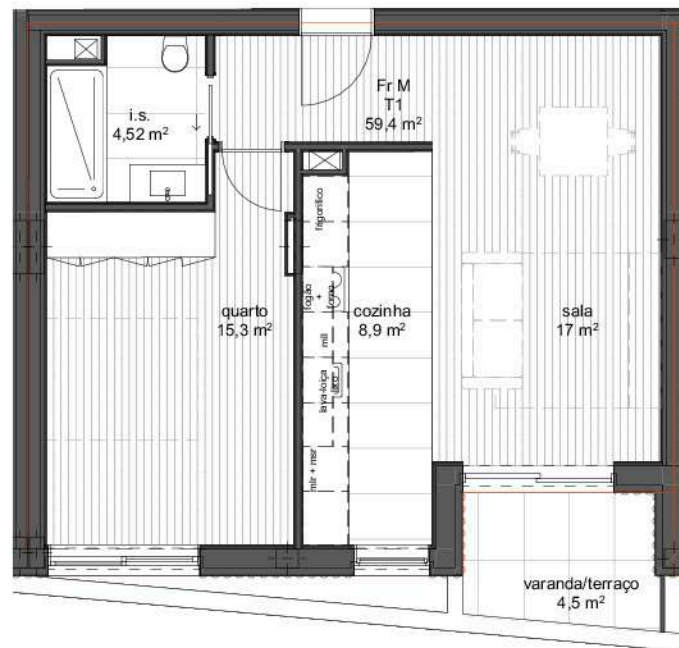
- . As plantas referem-se a uma fracção tipo, podendo existir variações na configuração e áreas
- . As áreas, os acabamentos, bem como a designação e a constituição das fracções são meramente indicativas e não vinculativas podendo, por motivos de ordem técnica, comercial ou legal sofrer pequenas alterações e variações.
- . A área de construção privativa não inclui a área de "locais acessórios e quota-parte que lhe corresponda nas circulações comuns do edifício", conforme definido na alínea a) do nº2 do artigo 67º do RGEU.

**CASTELHANA**  **DILS**  
A Dils company

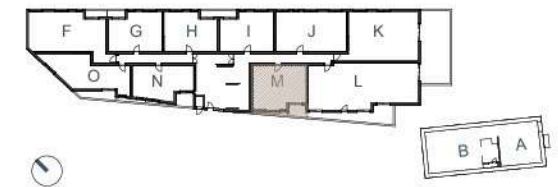
Castelhana, Sociedade de Mediação Imobiliária, Lda AMI 3497

# SRª DO PORTO

## EDIFÍCIO MULTIFAMILIAR



TIPOLOGIA	T1
FRACÇÕES	M, W e AG
PISOS	1, 2 e 3
ÁREA DE CONSTRUÇÃO PRIVATIVA	59,40m <sup>2</sup>
ÁREA DE VARANDA/TERRAÇO	4,50m <sup>2</sup>
Nº LUGARES DE APARCAMENTO	1



### NOTA:

- . As plantas referem-se a uma fracção tipo, podendo existir variações na configuração e áreas
- . As áreas, os acabamentos, bem como a designação e a constituição das fracções são meramente indicativas e não vinculativas podendo, por motivos de ordem técnica, comercial ou legal sofrer pequenas alterações e variações.
- . A área de construção privativa não inclui a área de "locais acessórios e quota-parte que lhe corresponda nas circulações comuns do edifício", conforme definido na alínea a) do nº2 do artigo 67º do RGEU.

**CASTELHANA**  **DILS**  
A Dils company

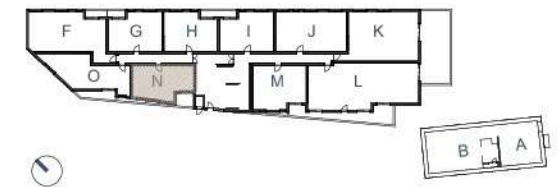
Castelhana, Sociedade de Mediação Imobiliária, Lda AMI 3497

# SRª DO PORTO

## EDIFÍCIO MULTIFAMILIAR



TIPOLOGIA	T1
FRACÇÕES	N
PISOS	1
ÁREA DE CONSTRUÇÃO PRIVATIVA	51,90m <sup>2</sup>
ÁREA DE VARANDA/TERRAÇO	0,00m <sup>2</sup>
Nº LUGARES DE APARCAMENTO	1



### NOTA:

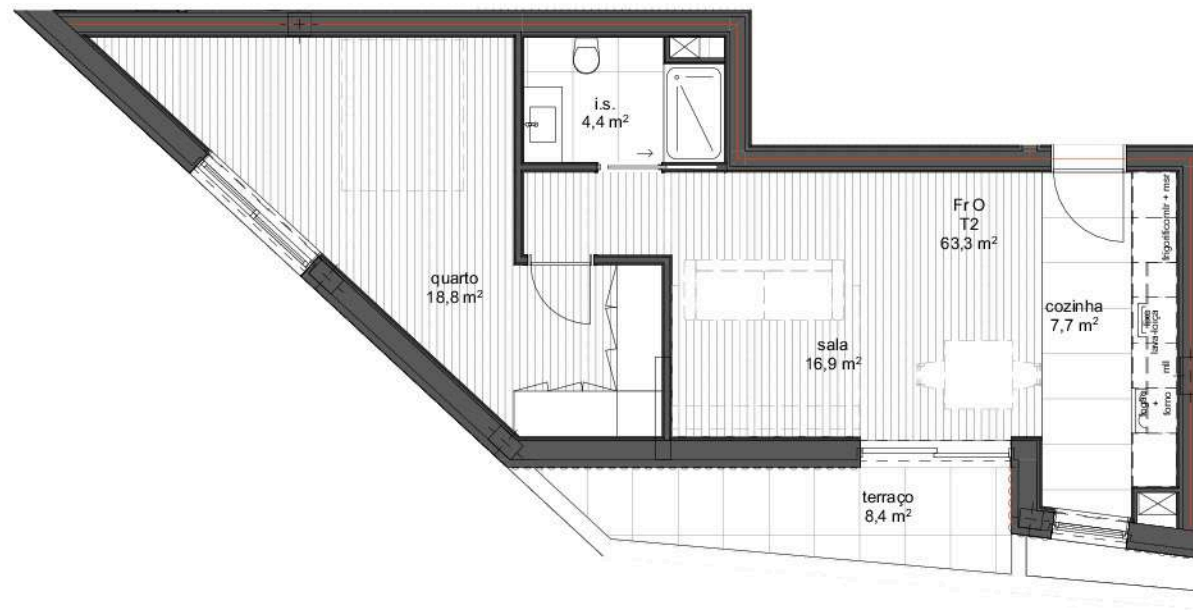
- . As plantas referem-se a uma fracção tipo, podendo existir variações na configuração e áreas
- . As áreas, os acabamentos, bem como a designação e a constituição das fracções são meramente indicativas e não vinculativas podendo, por motivos de ordem técnica, comercial ou legal sofrer pequenas alterações e variações.
- . A área de construção privativa não inclui a área de "locais acessórios e quota-parte que lhe corresponda nas circulações comuns do edifício", conforme definido na alínea a) do nº2 do artigo 67º do RGEU.

**CASTELHANA**  **DILS**  
A Dils company

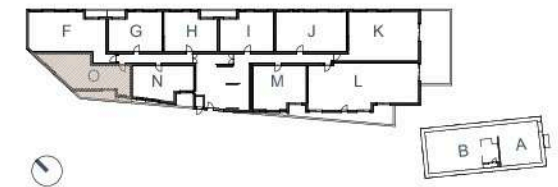
Castelhana, Sociedade de Mediação Imobiliária, Lda AMI 3497

# SR<sup>a</sup> DO PORTO

## EDIFÍCIO MULTIFAMILIAR



TIPOLOGIA	T1
FRACÇÕES	O, Y e AI
PISOS	1, 2 e 3
ÁREA DE CONSTRUÇÃO PRIVATIVA	63,30m <sup>2</sup>
ÁREA DE VARANDA/TERRAÇO	8,40m <sup>2</sup>
Nº LUGARES DE APARCAMENTO	1



### NOTA:

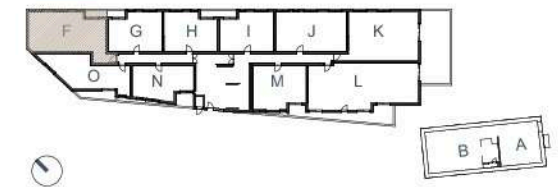
- . As plantas referem-se a uma fracção tipo, podendo existir variações na configuração e áreas
- . As áreas, os acabamentos, bem como a designação e a constituição das fracções são meramente indicativas e não vinculativas podendo, por motivos de ordem técnica, comercial ou legal sofrer pequenas alterações e variações.
- . A área de construção privativa não inclui a área de "locais acessórios e quota-parte que lhe corresponda nas circulações comuns do edifício", conforme definido na alínea a) do nº2 do artigo 67º do RGEU.

# SR<sup>a</sup> DO PORTO

## EDIFÍCIO MULTIFAMILIAR



TIPOLOGIA	T2
FRACÇÕES	F, Pe Z
PISOS	1, 2 e 3
ÁREA DE CONSTRUÇÃO PRIVATIVA	83,70m <sup>2</sup>
ÁREA DE VARANDA/TERRAÇO	3,60m <sup>2</sup>
Nº LUGARES DE APARCAMENTO	1



### NOTA:

- . As plantas referem-se a uma fracção tipo, podendo existir variações na configuração e áreas
- . As áreas, os acabamentos, bem como a designação e a constituição das fracções são meramente indicativas e não vinculativas podendo, por motivos de ordem técnica, comercial ou legal sofrer pequenas alterações e variações.
- . A área de construção privativa não inclui a área de "locais acessórios e quota-parte que lhe corresponda nas circulações comuns do edifício", conforme definido na alínea a) do nº2 do artigo 67º do RGEU.

**CASTELHANA**  **DILS**  
A Dils company

Castelhana, Sociedade de Mediação Imobiliária, Lda AMI 3497

# SRª DO PORTO

## EDIFÍCIO MULTIFAMILIAR



TIPOLOGIA	T2
FRACÇÕES	JeT
PISOS	1 e 2
ÁREA DE CONSTRUÇÃO PRIVATIVA	72,80m <sup>2</sup>
ÁREA DE VARANDA/TERRAÇO	0,00m <sup>2</sup>
Nº LUGARES DE APARCAMENTO	1



### NOTA:

- . As plantas referem-se a uma fracção tipo, podendo existir variações na configuração e áreas
- . As áreas, os acabamentos, bem como a designação e a constituição das fracções são meramente indicativas e não vinculativas podendo, por motivos de ordem técnica, comercial ou legal sofrer pequenas alterações e variações.
- . A área de construção privativa não inclui a área de "locais acessórios e quota-parte que lhe corresponda nas circulações comuns do edifício", conforme definido na alínea a) do nº2 do artigo 67º do RGEU.

**CASTELHANA**  **DILS**  
A Dils company

Castelhana, Sociedade de Mediação Imobiliária, Lda AMI 3497

# SR<sup>a</sup> DO PORTO

## EDIFÍCIO MULTIFAMILIAR



TIPOLOGIA	T2
FRACÇÕES	K
PISOS	1
ÁREA DE CONSTRUÇÃO PRIVATIVA	92,60m <sup>2</sup>
ÁREA DE VARANDA/TERRAÇO	23m <sup>2</sup>
Nº LUGARES DE APARCAMENTO	1



### NOTA:

- . As plantas referem-se a uma fracção tipo, podendo existir variações na configuração e áreas
- . As áreas, os acabamentos, bem como a designação e a constituição das fracções são meramente indicativas e não vinculativas podendo, por motivos de ordem técnica, comercial ou legal sofrer pequenas alterações e variações.
- . A área de construção privativa não inclui a área de "locais acessórios e quota-parte que lhe corresponda nas circulações comuns do edifício", conforme definido na alínea a) do nº2 do artigo 67º do RGEU.

**CASTELHANA**  **DILS**  
A Dils company

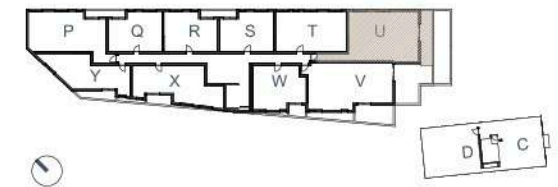
Castelhana, Sociedade de Mediação Imobiliária, Lda AMI 3497

# SRª DO PORTO

## EDIFÍCIO MULTIFAMILIAR



TIPOLOGIA	T2
FRACÇÕES	U e AE
PISOS	2 e 3
ÁREA DE CONSTRUÇÃO PRIVATIVA	98,60m <sup>2</sup>
ÁREA DE VARANDA/TERRAÇO	16,10m <sup>2</sup>
Nº LUGARES DE APARCAMENTO	1



### NOTA:

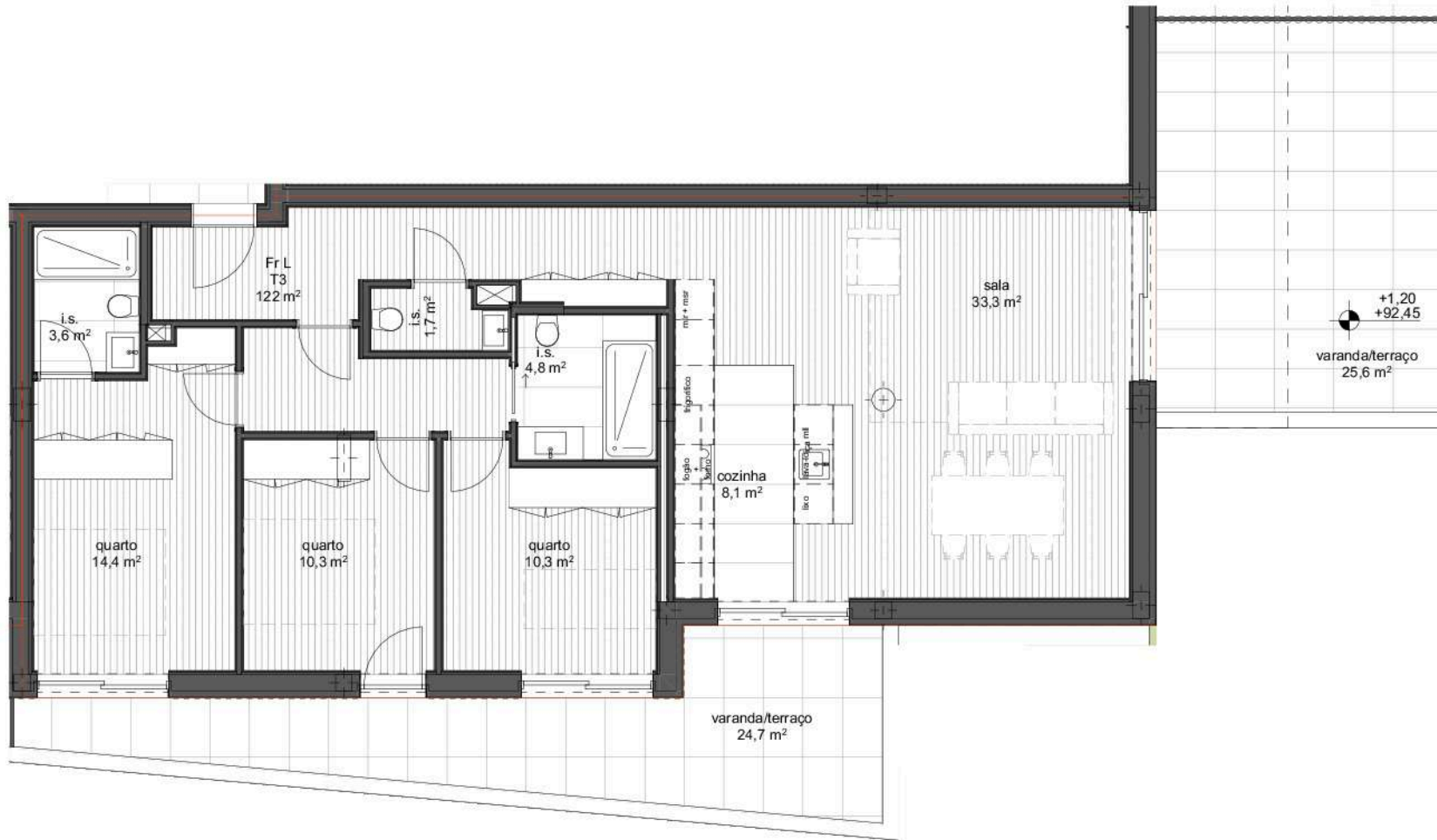
- . As plantas referem-se a uma fracção tipo, podendo existir variações na configuração e áreas
- . As áreas, os acabamentos, bem como a designação e a constituição das fracções são meramente indicativas e não vinculativas podendo, por motivos de ordem técnica, comercial ou legal sofrer pequenas alterações e variações.
- . A área de construção privativa não inclui a área de "locais acessórios e quota-parte que lhe corresponda nas circulações comuns do edifício", conforme definido na alínea a) do nº2 do artigo 67º do RGEU.

**CASTELHANA**  **DILS**  
A Dils company

Castelhana, Sociedade de Mediação Imobiliária, Lda AMI 3497

# SR<sup>a</sup> DO PORTO

## EDIFÍCIO MULTIFAMILIAR



+1,20  
+92,45  
varanda/terraço  
25,6 m<sup>2</sup>

TIPOLOGIA	T3
FRACÇÕES	L
PISOS	1
ÁREA DE CONSTRUÇÃO PRIVATIVA	122m <sup>2</sup>
ÁREA DE VARANDA/TERRAÇO	50,30m <sup>2</sup>
Nº LUGARES DE APARCAMENTO	2



### NOTA:

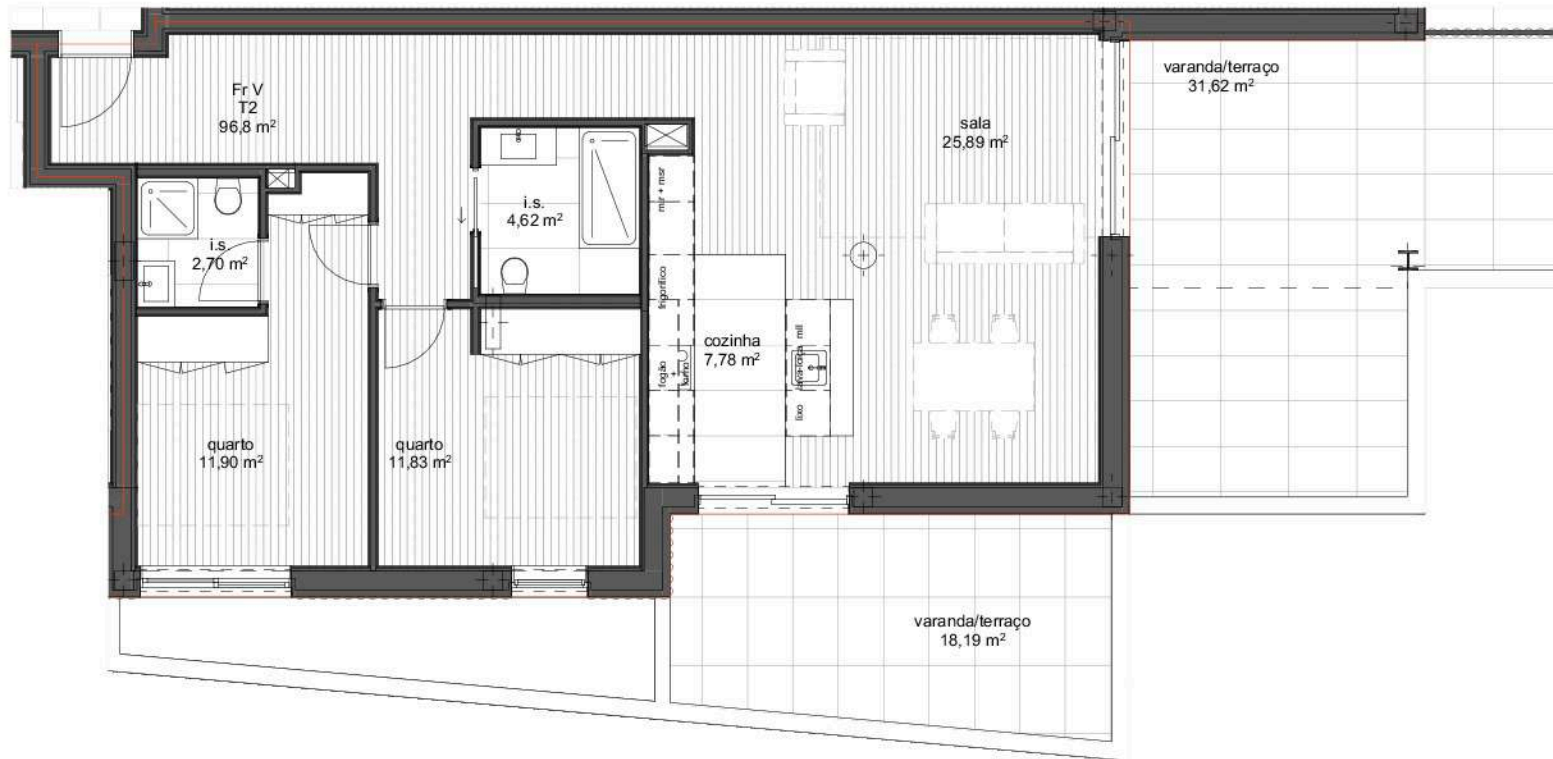
- As plantas referem-se a uma fracção tipo, podendo existir variações na configuração e áreas
- As áreas, os acabamentos, bem como a designação e a constituição das fracções são meramente indicativas e não vinculativas podendo, por motivos de ordem técnica, comercial ou legal sofrer pequenas alterações e variações.
- A área de construção privativa não inclui a área de "locais acessórios e quota-parte que lhe corresponda nas circulações comuns do edifício", conforme definido na alínea a) do nº2 do artigo 67º do RGEU.

**CASTELHANA**  **DILS**  
A Dils company

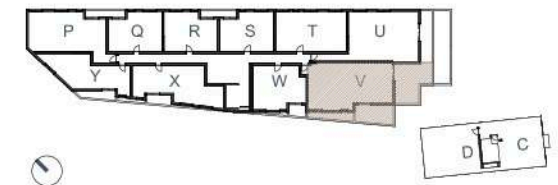
Castelhana, Sociedade de Mediação Imobiliária, Lda AMI 3497

# SRª DO PORTO

## EDIFÍCIO MULTIFAMILIAR



TIPOLOGIA	T2
FRACÇÕES	V
PISOS	2
ÁREA DE CONSTRUÇÃO PRIVATIVA	96,80m <sup>2</sup>
ÁREA DE VARANDA/TERRAÇO	49,80m <sup>2</sup>
Nº LUGARES DE APARCAMENTO	1



### NOTA:

- . As plantas referem-se a uma fracção tipo, podendo existir variações na configuração e áreas
- . As áreas, os acabamentos, bem como a designação e a constituição das fracções são meramente indicativas e não vinculativas podendo, por motivos de ordem técnica, comercial ou legal sofrer pequenas alterações e variações.
- . A área de construção privativa não inclui a área de "locais acessórios e quota-parte que lhe corresponda nas circulações comuns do edifício", conforme definido na alínea a) do nº2 do artigo 67º do RGEU.

**CASTELHANA**  **DILS**  
A Dils company

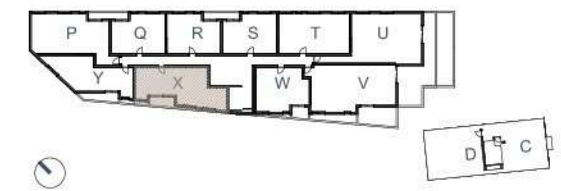
Castelhana, Sociedade de Mediação Imobiliária, Lda AMI 3497

# SR<sup>a</sup> DO PORTO

## EDIFÍCIO MULTIFAMILIAR



TIPOLOGIA	T2
FRACÇÕES	X e AH
PISOS	2 e 3
ÁREA DE CONSTRUÇÃO PRIVATIVA	76,30m <sup>2</sup>
ÁREA DE VARANDA/TERRAÇO	6,00m <sup>2</sup>
Nº LUGARES DE APARCAMENTO	1

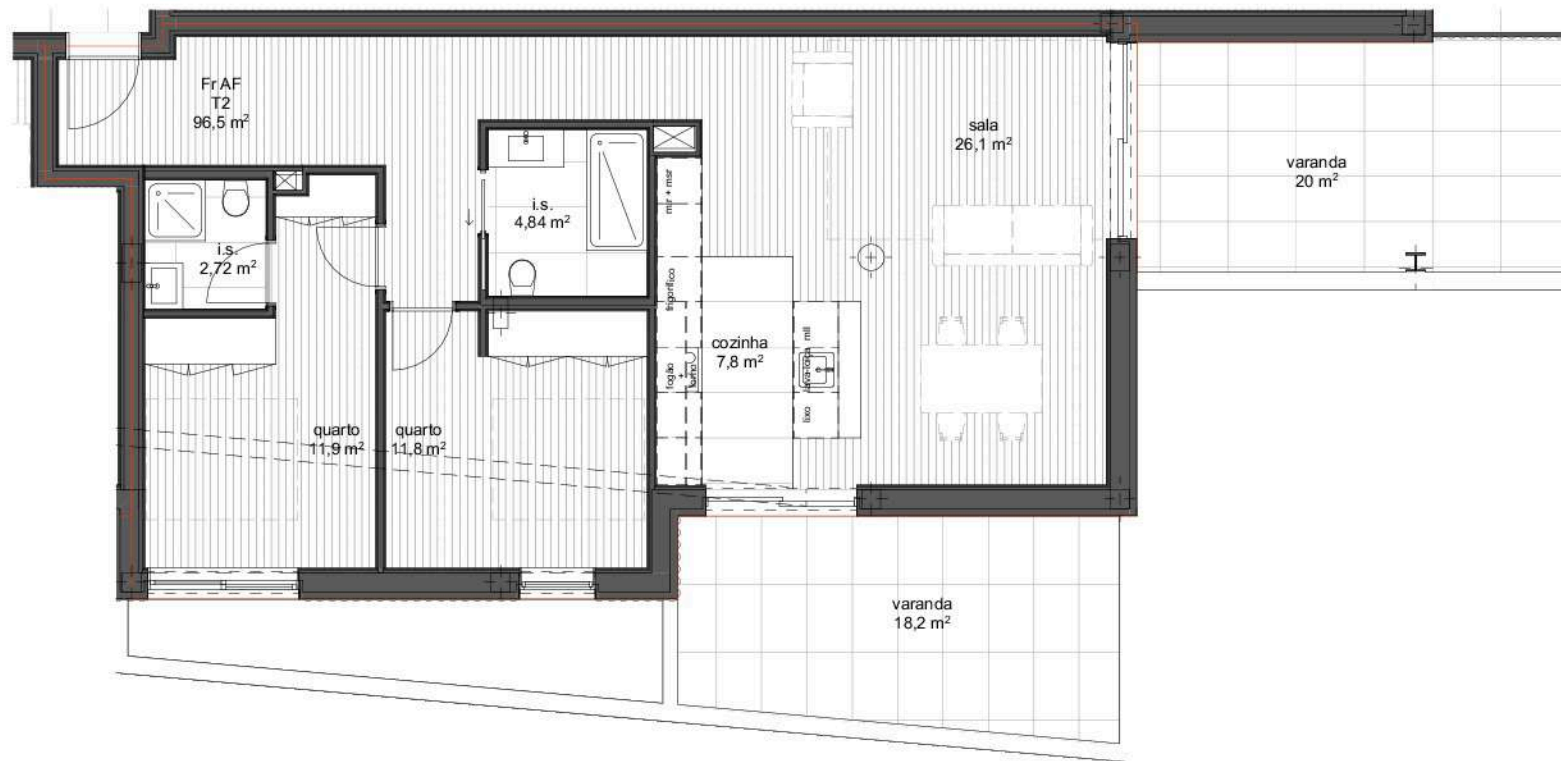


### NOTA:

- . As plantas referem-se a uma fracção tipo, podendo existir variações na configuração e áreas
- . As áreas, os acabamentos, bem como a designação e a constituição das fracções são meramente indicativas e não vinculativas podendo, por motivos de ordem técnica, comercial ou legal sofrer pequenas alterações e variações.
- . A área de construção privativa não inclui a área de "locais acessórios e quota-parte que lhe corresponda nas circulações comuns do edifício", conforme definido na alínea a) do nº2 do artigo 67º do RGEU.

# SR<sup>a</sup> DO PORTO

## EDIFÍCIO MULTIFAMILIAR



TIPOLOGIA	T2
FRACÇÕES	AF
PISOS	3
ÁREA DE CONSTRUÇÃO PRIVATIVA	96,50m <sup>2</sup>
ÁREA DE VARANDA/TERRAÇO	38,20m <sup>2</sup>
Nº LUGARES DE APARCAMENTO	1



### NOTA:

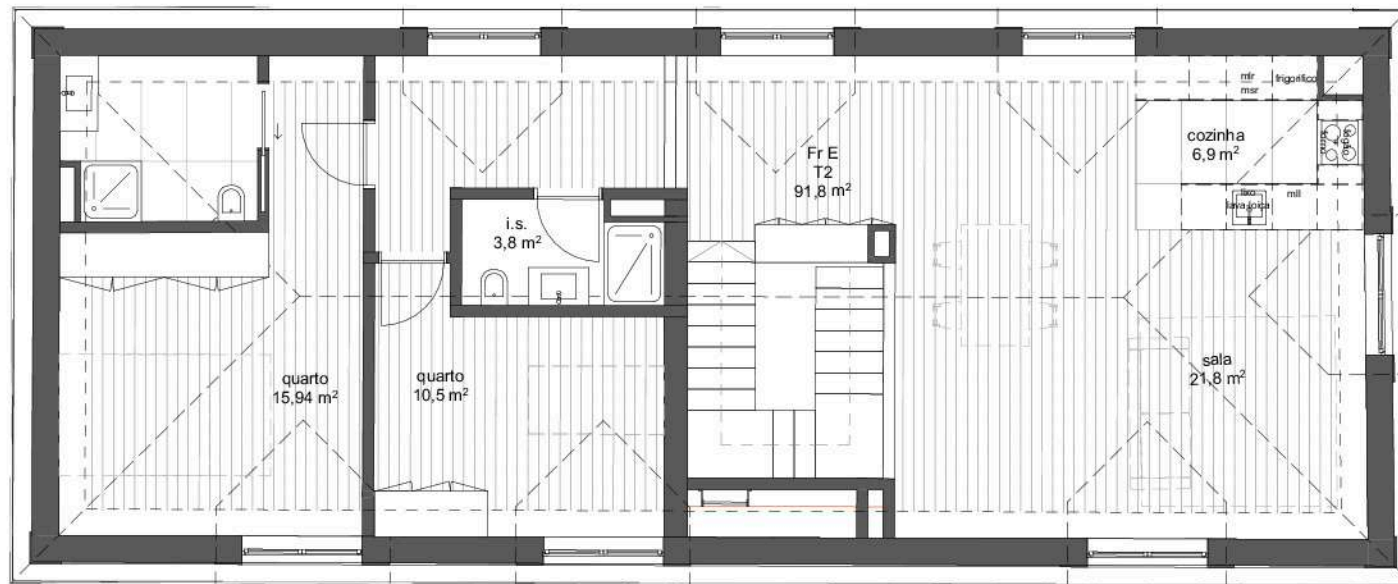
- As plantas referem-se a uma fracção tipo, podendo existir variações na configuração e áreas
- As áreas, os acabamentos, bem como a designação e a constituição das fracções são meramente indicativas e não vinculativas podendo, por motivos de ordem técnica, comercial ou legal sofrer pequenas alterações e variações.
- A área de construção privativa não inclui a área de "locais acessórios e quota-parte que lhe corresponda nas circulações comuns do edifício", conforme definido na alínea a) do nº2 do artigo 67º do RGEU.

**CASTELHANA**  **DILS**  
A Dils company

Castelhana, Sociedade de Mediação Imobiliária, Lda AMI 3497

# SR<sup>a</sup> DO PORTO

## EDIFÍCIO MULTIFAMILIAR



TIPOLOGIA	T2
FRACÇÕES	E
PISOS	3
ÁREA DE CONSTRUÇÃO PRIVATIVA	91,80m <sup>2</sup>
ÁREA DE VARANDA/TERRAÇO	0,00m <sup>2</sup>
Nº LUGARES DE APARCAMENTO	1



### NOTA:

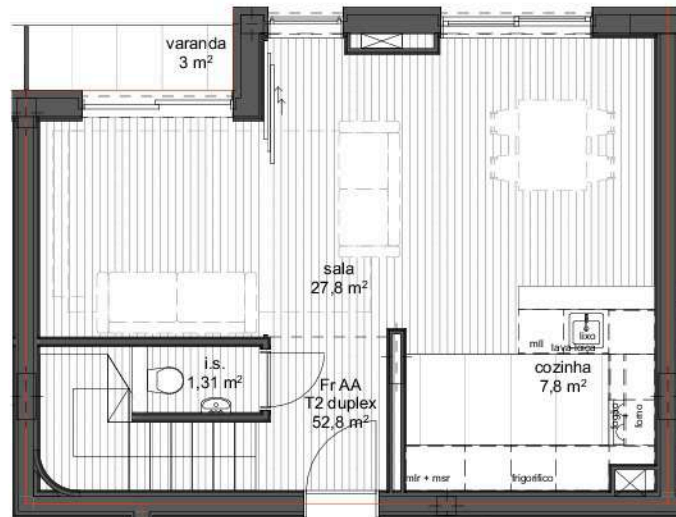
- . As plantas referem-se a uma fracção tipo, podendo existir variações na configuração e áreas
- . As áreas, os acabamentos, bem como a designação e a constituição das fracções são meramente indicativas e não vinculativas podendo, por motivos de ordem técnica, comercial ou legal sofrer pequenas alterações e variações.
- . A área de construção privativa não inclui a área de "locais acessórios e quota-parte que lhe corresponda nas circulações comuns do edifício", conforme definido na alínea a) do nº2 do artigo 67º do RGEU.

**CASTELHANA**  **DILS**  
A Dils company

Castelhana, Sociedade de Mediação Imobiliária, Lda AMI 3497

# SRª DO PORTO

## EDIFÍCIO MULTIFAMILIAR



TIPOLOGIA	T2 duplex
FRACÇÕES	AA
PISOS	3 e recuado
ÁREA DE CONSTRUÇÃO PRIVATIVA	101m <sup>2</sup>
ÁREA DE VARANDA/TERRAÇO	46,50m <sup>2</sup>
Nº LUGARES DE APARCAMENTO	1



### NOTA:

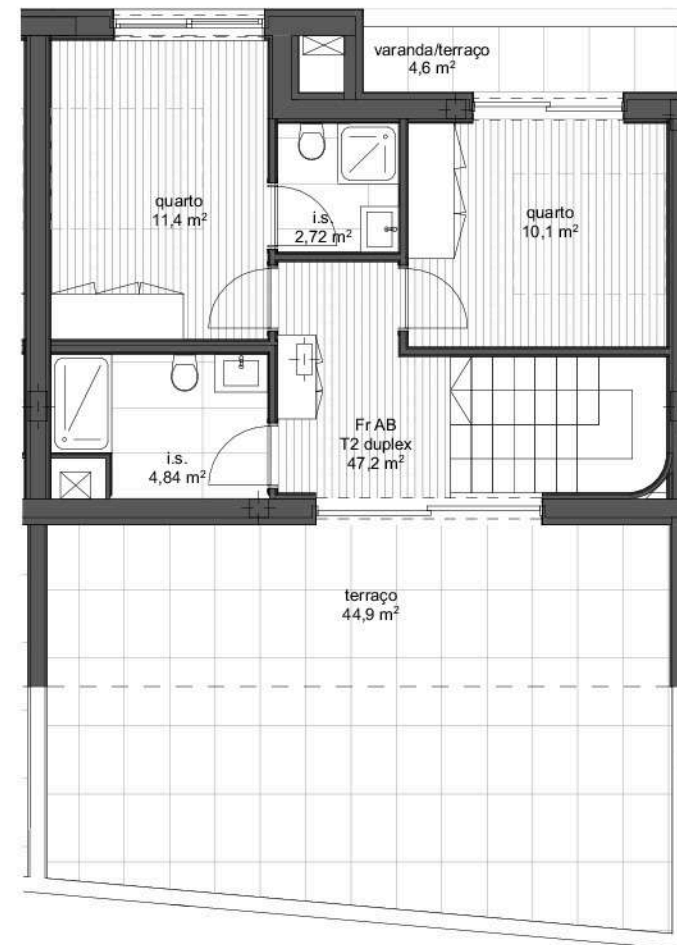
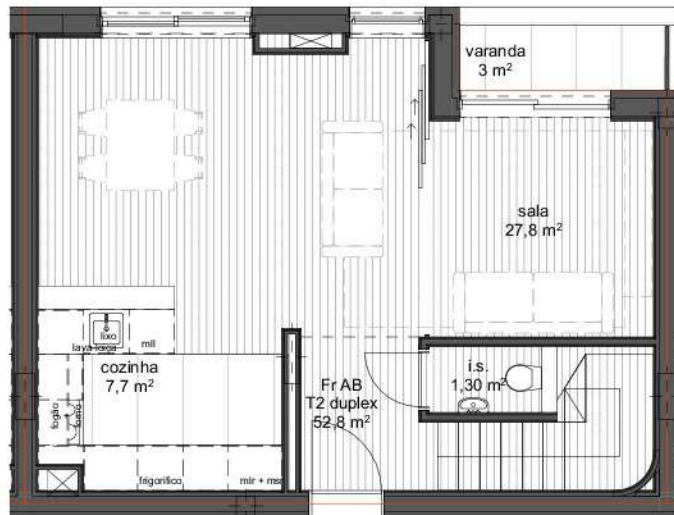
- . As plantas referem-se a uma fracção tipo, podendo existir variações na configuração e áreas
- . As áreas, os acabamentos, bem como a designação e a constituição das fracções são meramente indicativas e não vinculativas podendo, por motivos de ordem técnica, comercial ou legal sofrer pequenas alterações e variações.
- . A área de construção privativa não inclui a área de "locais acessórios e quota-parte que lhe corresponda nas circulações comuns do edifício", conforme definido na alínea a) do nº2 do artigo 67º do RGEU.

**CASTELHANA**  **DILS**  
A Dils company

Castelhana, Sociedade de Mediação Imobiliária, Lda AMI 3497

# SR<sup>a</sup> DO PORTO

## EDIFÍCIO MULTIFAMILIAR



TIPOLOGIA	T2 duplex
FRACÇÕES	AB
PISOS	3 e recuado
ÁREA DE CONSTRUÇÃO PRIVATIVA	100m <sup>2</sup>
ÁREA DE VARANDA/TERRAÇO	52,50m <sup>2</sup>
Nº LUGARES DE APARCAMENTO	1



### NOTA:

- . As plantas referem-se a uma fracção tipo, podendo existir variações na configuração e áreas
- . As áreas, os acabamentos, bem como a designação e a constituição das fracções são meramente indicativas e não vinculativas podendo, por motivos de ordem técnica, comercial ou legal sofrer pequenas alterações e variações.
- . A área de construção privativa não inclui a área de "locais acessórios e quota-parte que lhe corresponda nas circulações comuns do edifício", conforme definido na alínea a) do nº2 do artigo 67º do RGEU.

**CASTELHANA**  **DILS**  
A Dils company

Castelhana, Sociedade de Mediação Imobiliária, Lda AMI 3497

# SRª DO PORTO

## EDIFÍCIO MULTIFAMILIAR



TIPOLOGIA	T2 duplex
FRACÇÕES	AC
PISOS	3 e recuado
ÁREA DE CONSTRUÇÃO PRIVATIVA	99,20m <sup>2</sup>
ÁREA DE VARANDA/TERRAÇO	46,80m <sup>2</sup>
Nº LUGARES DE APARCAMENTO	1



### NOTA:

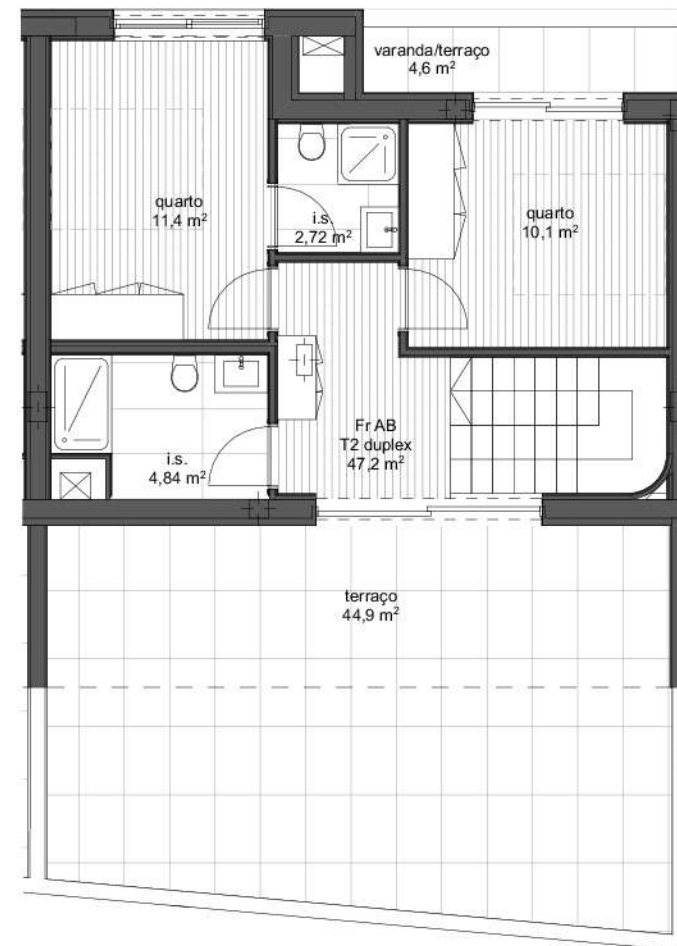
- As plantas referem-se a uma fracção tipo, podendo existir variações na configuração e áreas
- As áreas, os acabamentos, bem como a designação e a constituição das fracções são meramente indicativas e não vinculativas podendo, por motivos de ordem técnica, comercial ou legal sofrer pequenas alterações e variações.
- A área de construção privativa não inclui a área de "locais acessórios e quota-parte que lhe corresponda nas circulações comuns do edifício", conforme definido na alínea a) do nº2 do artigo 67º do RGEU.

**CASTELHANA**  **DILS**  
A Dils company

Castelhana, Sociedade de Mediação Imobiliária, Lda AMI 3497

# SR<sup>a</sup> DO PORTO

## EDIFÍCIO MULTIFAMILIAR



TIPOLOGIA	T2 duplex
FRACÇÕES	AD
PISOS	3 e recuado
ÁREA DE CONSTRUÇÃO PRIVATIVA	99,40m <sup>2</sup>
ÁREA DE VARANDA/TERRAÇO	100,60m <sup>2</sup>
Nº LUGARES DE APARCAMENTO	1



### NOTA:

- . As plantas referem-se a uma fracção tipo, podendo existir variações na configuração e áreas
- . As áreas, os acabamentos, bem como a designação e a constituição das fracções são meramente indicativas e não vinculativas podendo, por motivos de ordem técnica, comercial ou legal sofrer pequenas alterações e variações.
- . A área de construção privativa não inclui a área de "locais acessórios e quota-parte que lhe corresponda nas circulações comuns do edifício", conforme definido na alínea a) do nº2 do artigo 67º do RGEU.

**CASTELHANA**  **DILS**  
A Dils company

Castelhana, Sociedade de Mediação Imobiliária, Lda AMI 3497