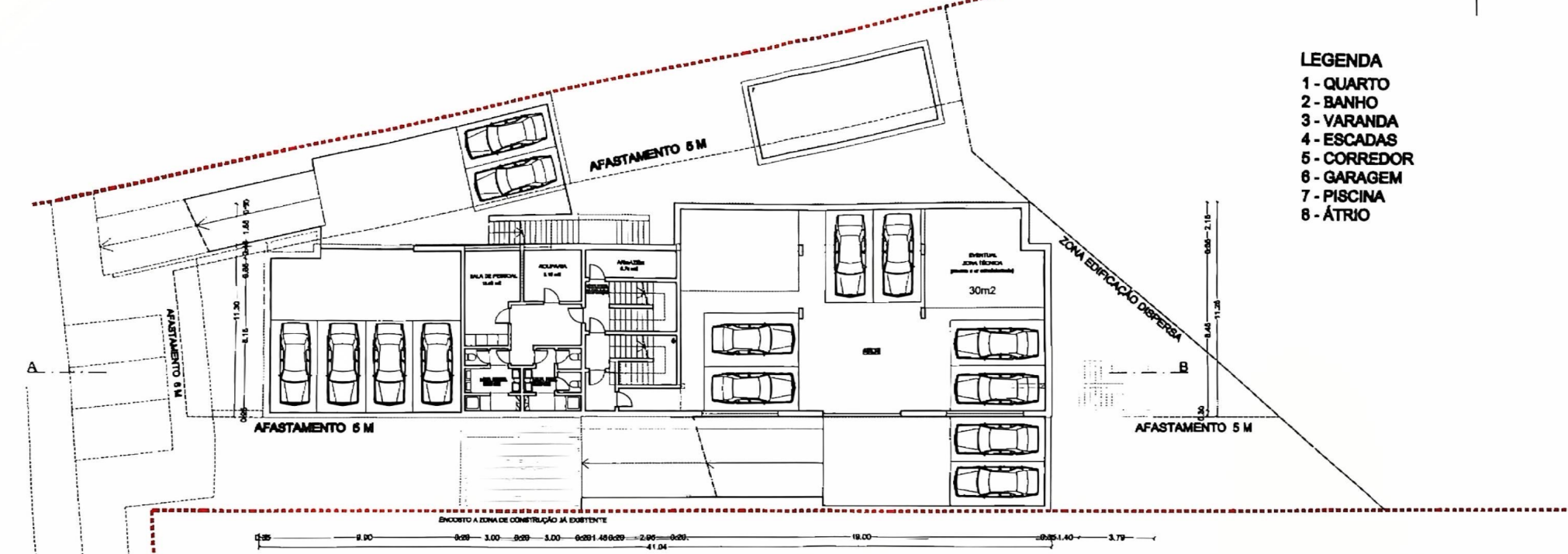


- LEGENDA**
- 1 - QUARTO
 - 2 - BANHO
 - 3 - VARANDA
 - 4 - ESCADAS
 - 5 - CORREDOR
 - 6 - GARAGEM
 - 7 - PISCINA
 - 8 - ÁTRIO



ÍNDICES URBANÍSTICOS

TERRENO	2559.00m ²	
ÁREA ZED	1481.00m ²	
ÁREA ZA	1078.00m ²	
	MÁXIMO	PROPOSTO
C.O.S. (0.6)	888.80m ²	802.90m ²
C.A.S. (0.3)	444.30m ²	425.00m ²

ÁREA DA CAVE = 412.00 m² (98.50 m² + 342.50 m² PARA ESTACIONAMENTO)

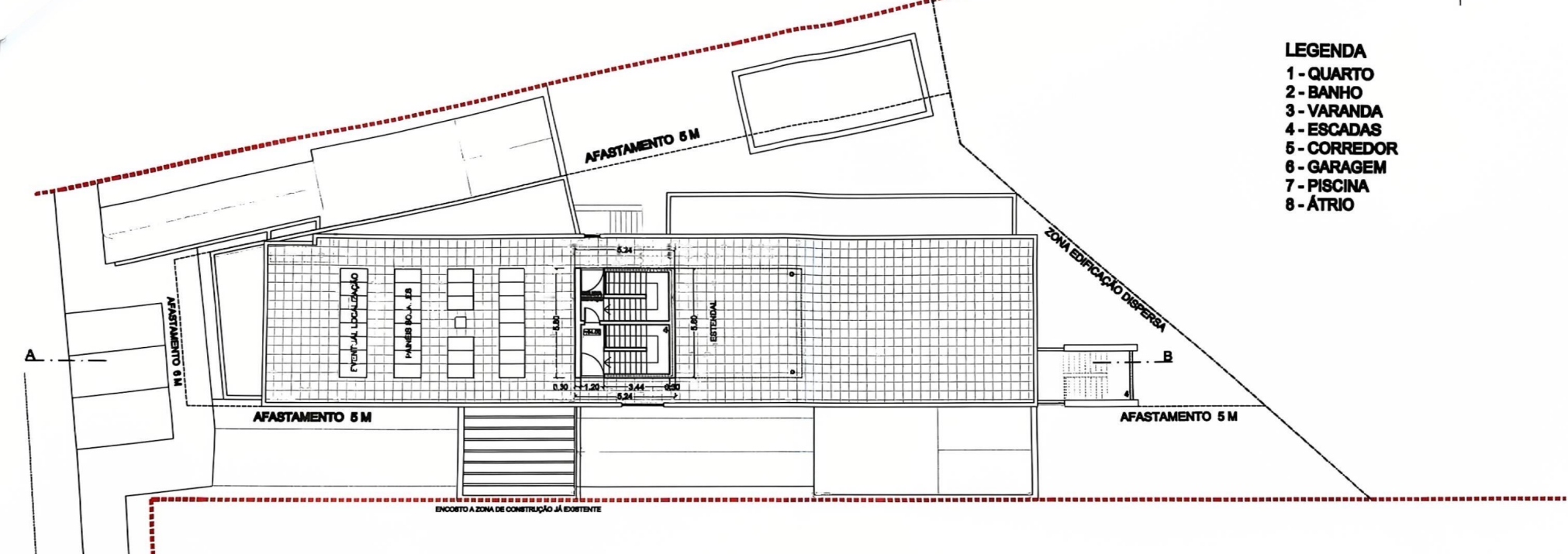
ÁREA DO R/C = 366.60 m²

ÁREA DO PISO 1 = 366.60 m²

PLANTA DA CAVE



- LEGENDA**
- 1 - QUARTO
 - 2 - BANHO
 - 3 - VARANDA
 - 4 - ESCADAS
 - 5 - CORREDOR
 - 6 - GARAGEM
 - 7 - PISCINA
 - 8 - ÁTRIO



ÍNDICES URBANÍSTICOS

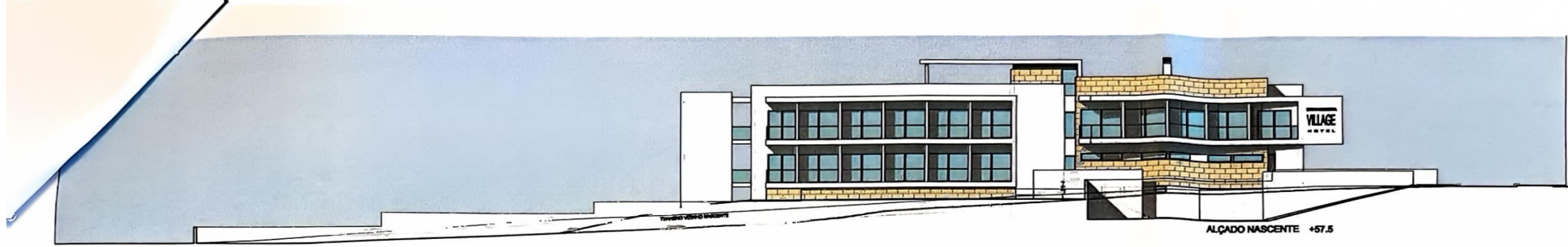
TERRENO	2559.00m ²	
ÁREA ZED	1481.00m ²	
ÁREA ZA	1078.00m ²	
	MÁXIMO	PROPOSTO
C.O.S. (0.6)	888.60m ²	802.90m ²
C.A.S. (0.3)	444.30m ²	425.00m ²

ÁREA DA CAVE = 412.00 m² (69.60 m² + 342.60m² PARA ESTACIONAMENTO)

ÁREA DO R/C = 388.60 m²

ÁREA DO PISO 1 = 388.60 m²

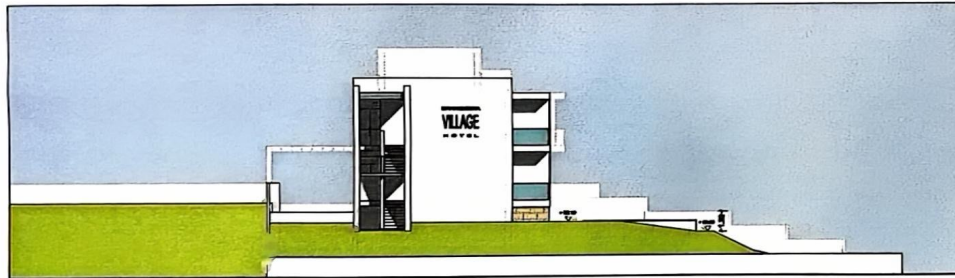
PLANTA DA COBERTURA



ALÇADO NASCENTE +57.5



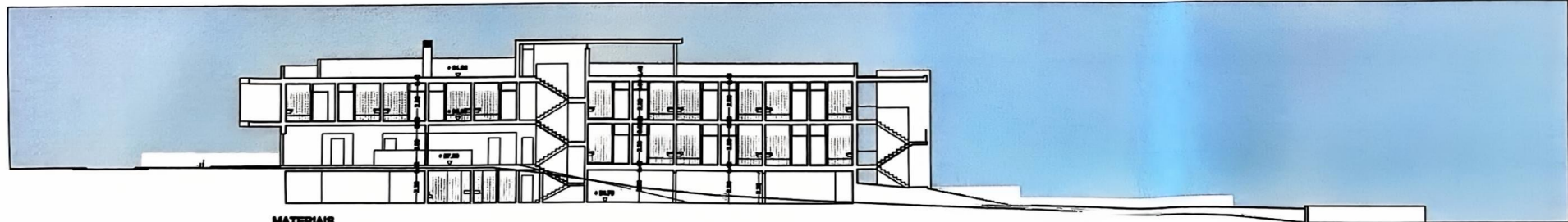
ALÇADO POENTE



ALÇADO SUL



ALÇADO NORTE



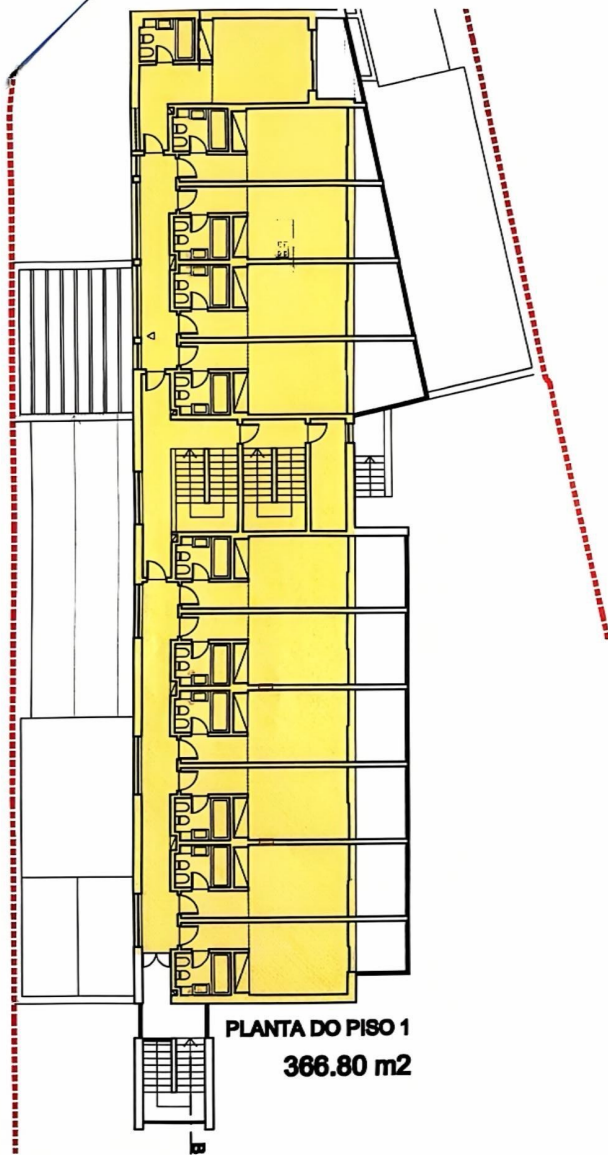
MATERIAIS

PAREDES CONFORME MAPA DE CORES
 CASILHARES EM ALUMÍNIO ANODIZADO AÇO INOX - 20 ANOS
 GUARDAS EM VIDRO

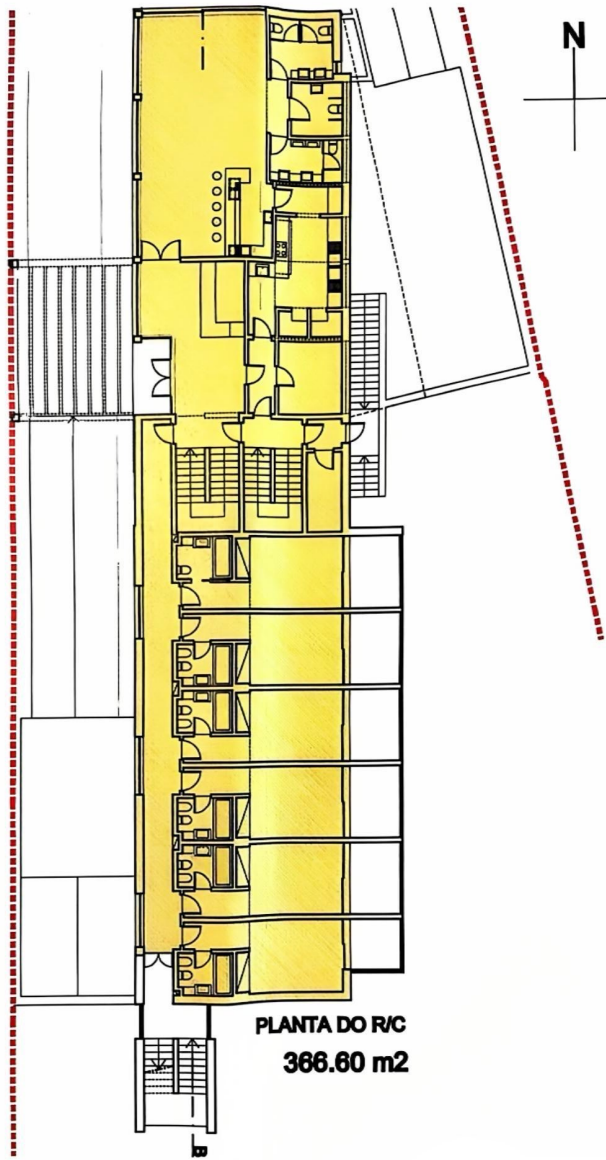
CORES

- 1 - Parede revestida e pintada de cinza escuro
- 2 - Vidro Incolor
- 3 - Parede revestida e pinta clara

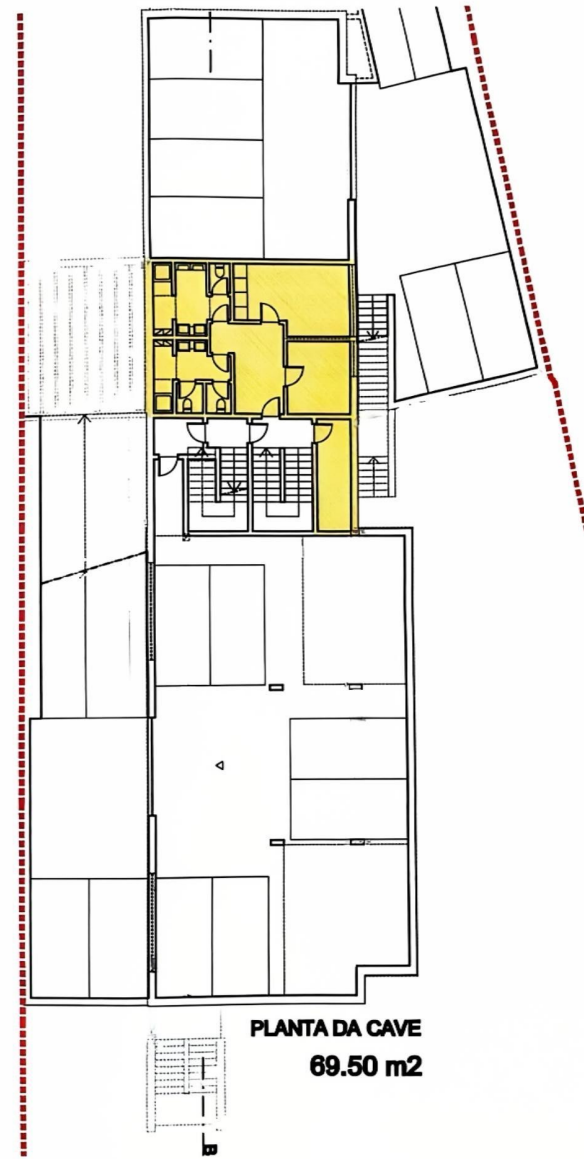
- LINHA DE TERRA EXISTENTE
- LINHA DE TERRA PROPOSTA
- LINHA DE TERRENO VIZINHO A NASCENTE



PLANTA DO PISO 1
366.80 m²



PLANTA DO R/C
366.80 m²



PLANTA DA CAVE
69.50 m²

TERRENO	2559.00m ²	
ÁREA ZED	1481.00m ²	
ÁREA ZA	1078.00m ²	
	MÁXIMO	PROPOSTO
C.O.S. (0.6)	888.60m ²	802.90m ²
C.A.S. (0.3)	444.30m ²	425.00m ²

ÁREA DA CAVE = 412.00 m² (69.50 m² + 342.50 m² PARA ESTACIONAMENTO)

ÁREA DO R/C = 366.80 m²

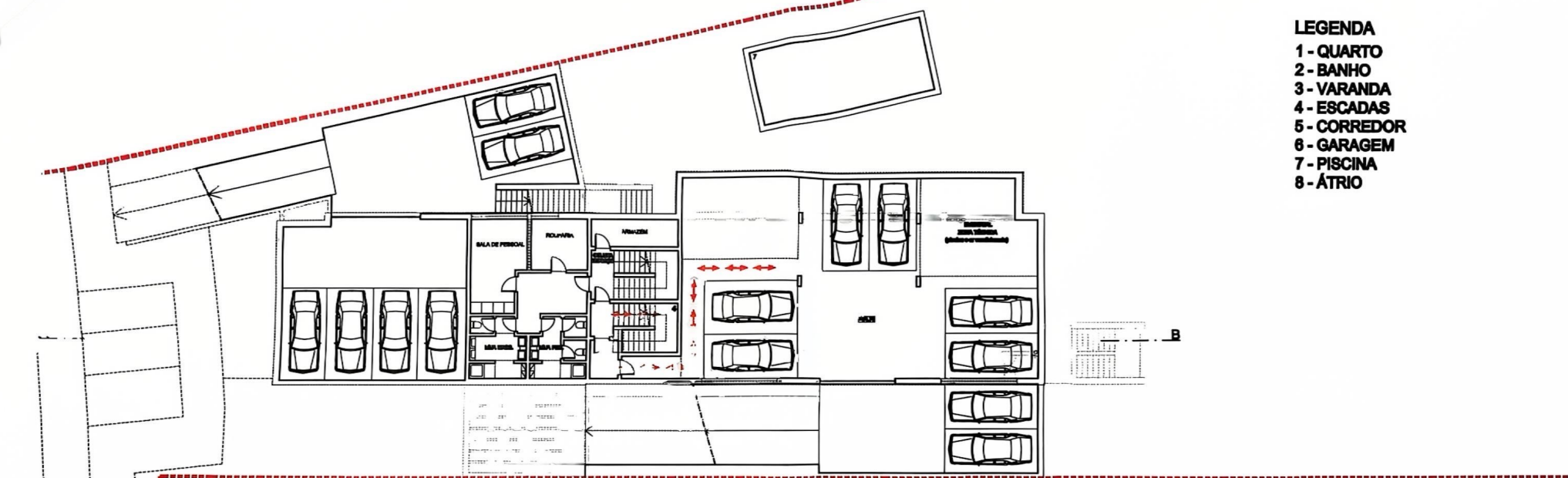
ÁREA DO PISO 1 = 366.80 m²

PLANTA DE ÁRFAS



LEGENDA

- 1 - QUARTO
- 2 - BANHO
- 3 - VARANDA
- 4 - ESCADAS
- 5 - CORREDOR
- 6 - GARAGEM
- 7 - PISCINA
- 8 - ÁTRIO



LEGENDA

- ESPAÇOS, FRACÇÕES, ETC., QUE PERMITEM USO A PESSOAS COM MOBILIDADE CONDICIONADA
- PERCURSO ACESSÍVEL
- ZONA DE MANOBRA PARA ROTAÇÃO DE 360° COM RAIOS DE 0,76 M
- ZONA LIVRE DE APROXIMAÇÃO
- ZONA DE MANOBRA (PORTAS DE CORRER)
- ZONA DE MANOBRA (PORTAS DE BATENTE)

NOTAS:

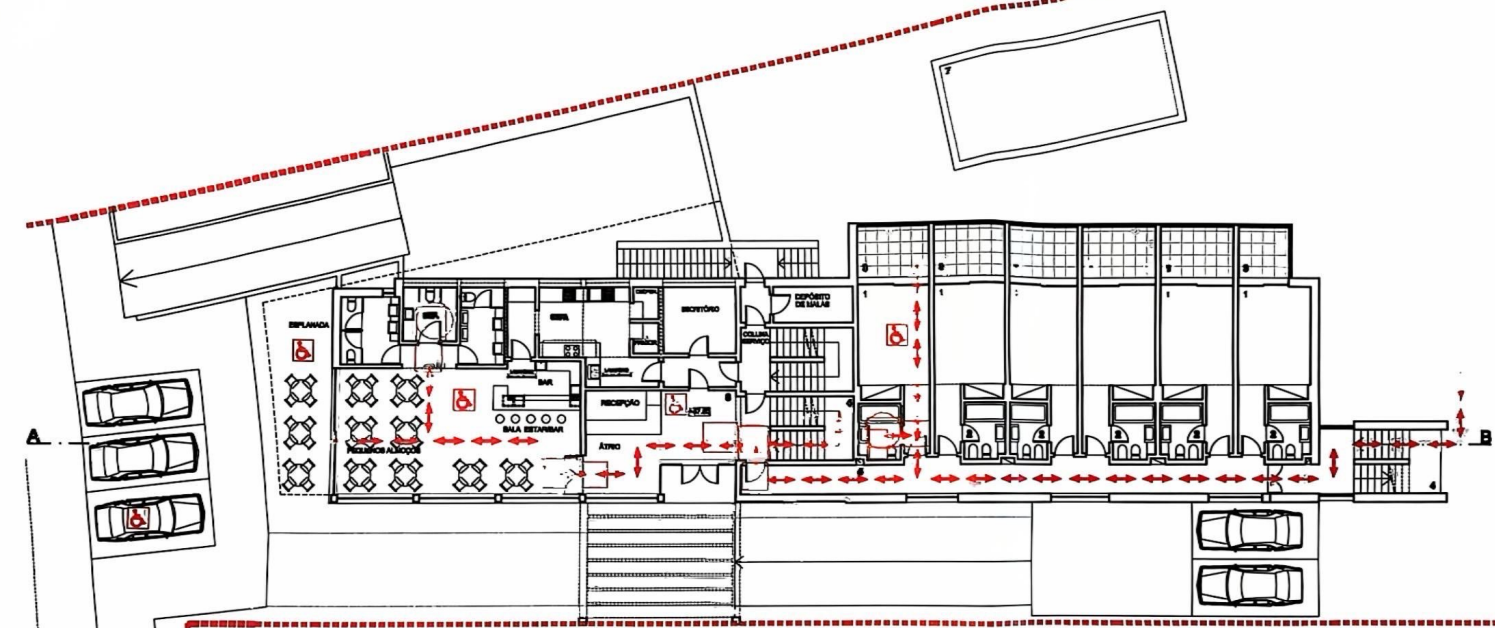
- * As escadas devem ter uma profundidade (cobertor) não inferior a 0,28 m, altura (espelho) não superior a 0,18 m, sendo essas dimensões constantes ao longo de cada tempo.
- A aresta do fochinho será boleada com raio compreendido entre 0,005 m e 0,01 m e terá faixas antidemparantes e de sinalização visual com largura não inferior a 0,04 m e encostadas junto ao fochinho dos degraus. A altura dos corrimãos, medida verticalmente entre o fochinho dos degraus e o bordo superior do elemento presinal deve estar compreendida entre 0,88 m e 0,98 m. Os corrimãos prolongar-se-ão pelo menos 0,20 m para além de último degrau do tempo.
- ** A altura da parte do espelho terá no máximo 0,02 m.

EM TUDO O QUE ESTE PLANO FOR OMISSO RESPEITAR-SE-ÃO AS DISPOSIÇÕES REGULAMENTARES (D.L. 163/2008 de 8 de Agosto) E POSTURAS CAMARÁRIAS EM VIGOR.







PLANO DE ACESSIBILIDADES - CAVE



- LEGENDA**
- 1 - QUARTO
 - 2 - BANHO
 - 3 - VARANDA
 - 4 - ESCADAS
 - 5 - CORREDOR
 - 6 - GARAGEM
 - 7 - PISCINA
 - 8 - ÁTRIO



LEGENDA

-  ESPAÇOS, FRACÇÕES, ETC., QUE PERMITEM USO A PESSOAS COM MOBILIDADE CONDICIONADA
-  PERCURSO ACESSÍVEL
-  ZONA DE MANOBRA PARA ROTAÇÃO DE 360° COM RAIOS DE 0.75 M
-  ZONA LIVRE DE APROXIMAÇÃO
-  ZONA DE MANOBRA (PORTAS DE CORRER)
-  ZONA DE MANOBRA (PORTAS DE BATENTE)

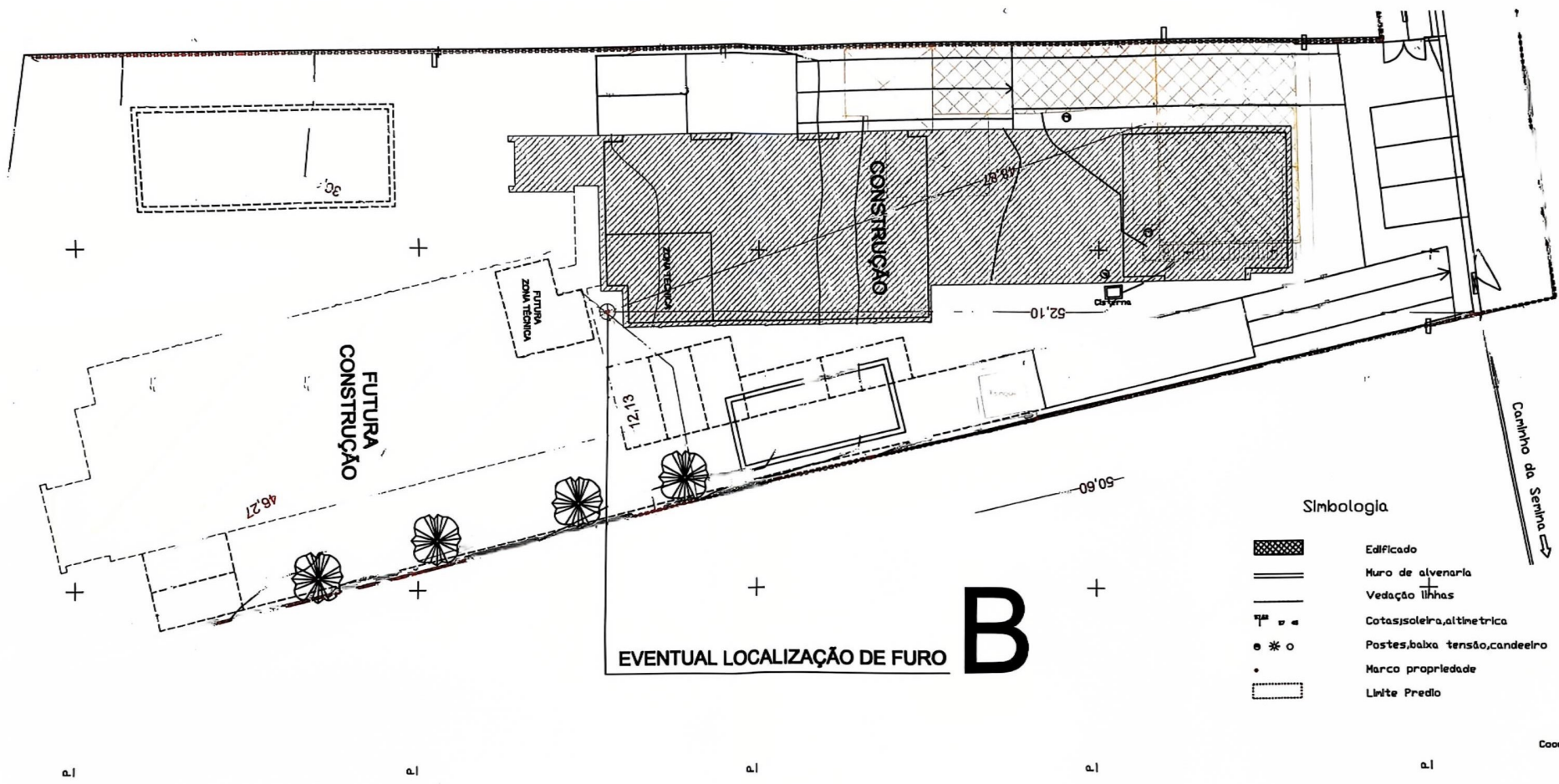
NOTAS:

* As escadas devem ter uma profundidade (cobertor) não inferior a 0.28 m, altura (sepalho) não superior a 0.18 m, sendo essas dimensões constantes ao longo de cada tempo. A aresta do fochinho será boleada com raio compreendido entre 0.005 m e 0.01 m e terá fendas antiderrapantes e de sinalização visual com largura não inferior a 0.04 m e encostadas junto ao fochinho dos degraus. A altura dos corrimãos, medida verticalmente entre o fochinho dos degraus e o bordo superior do elemento presnalvel deve estar compreendida entre 0.85 m e 0.90 m. Os corrimãos prolongar-se-ão pelo menos 0.20 m para além do último degrau do tempo.

** A altura da pedra do escabeito terá no máximo 0.02 m.

EM TUDO O QUE ESTE PLANO FOR OMISSO RESPEITAR-SE-ÃO AS DISPOSIÇÕES REGULAMENTARES (D.L. 163/2008 de 8 de Agosto) E POSTURAS CAMARÁRIAS EM VIGOR.





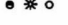


PLANO DE ACESSIBILIDADES - R/C

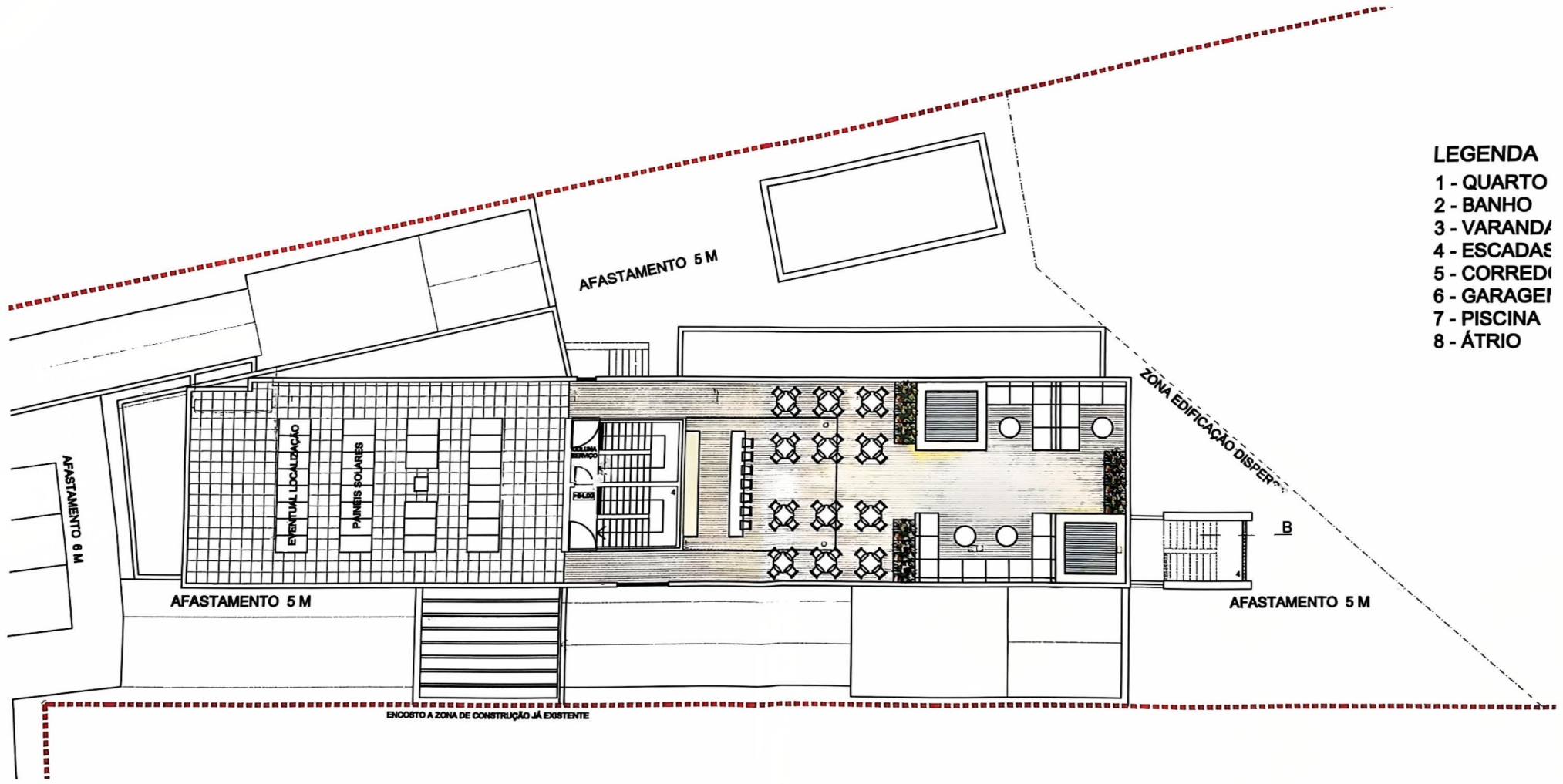


EVENTUAL LOCALIZAÇÃO DE FURO

B

Símbologia

-  Edificado
-  Muro de alvenaria
-  Vedação lhas
-  Cotas;soleira,altimétrica
-  Postes,baba tensão,candeieiro
-  Marca propriedade
-  Limite Predio



- LEGENDA**
- 1 - QUARTO
 - 2 - BANHO
 - 3 - VARANDA
 - 4 - ESCADAS
 - 5 - CORREDOR
 - 6 - GARAGEM
 - 7 - PISCINA
 - 8 - ÁTRIO