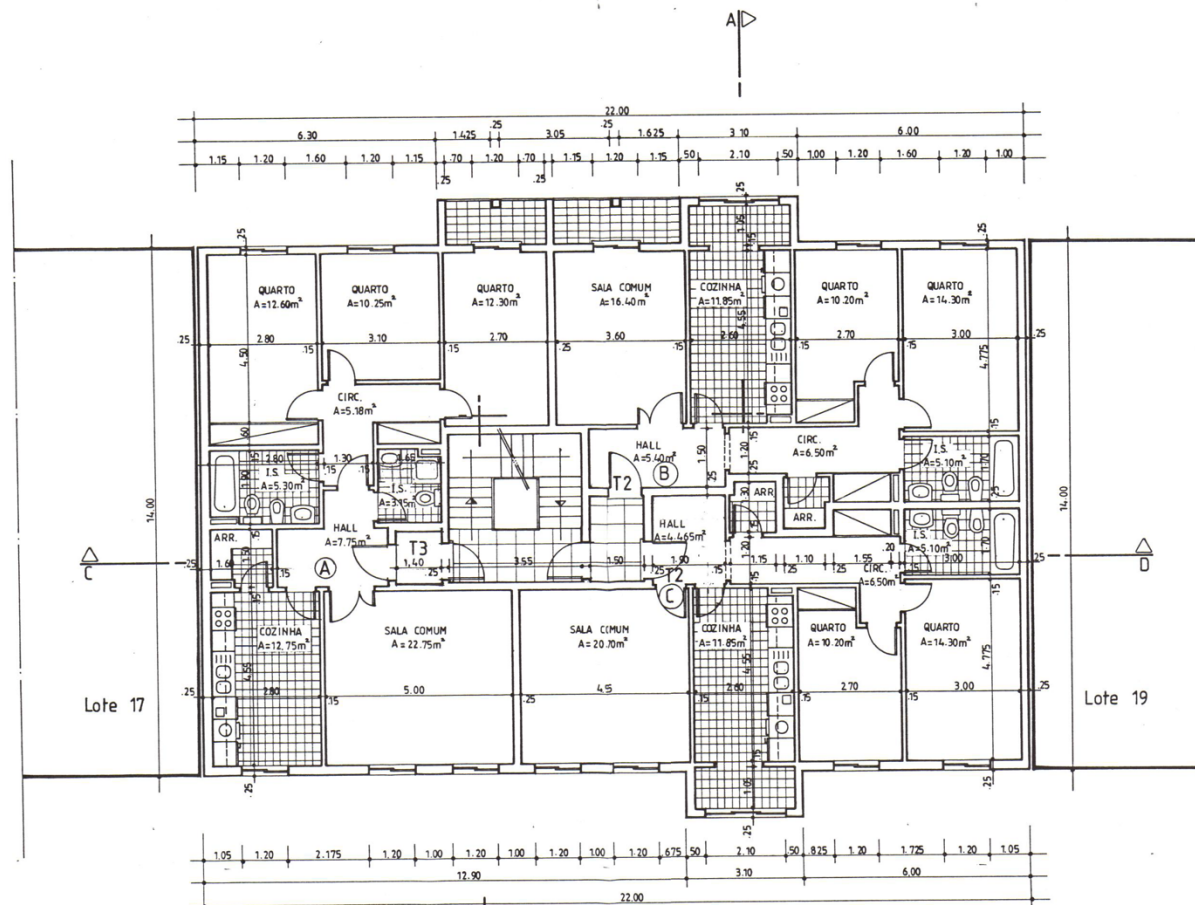


DUPLICADO



PLANTA DO 1º ANDAR

Proc.º n.º 242/98  
 VISTO  
 1998

*[Handwritten signature]*

<b>EMPRICONDE</b> EMPRESA DE CONSTRUÇÃO CIVIL, L.º DA AV. DUQUE DE LOULÉ Nº 52, 2.º 1000 LISBOA projectou — Arq. João Castano João Alfaceira técnicos insc.º n.º desenhou — Vitor M. Machado	URBANIZAÇÃO DA COVA DOS VIDROS Qta. do Conde Sesimbra	desenho n.º <b>3</b>
	ARQUITECTURA <b>PLANTAS</b>	escala 1:100 data OUTUBRO, 1991
	PLANTA DO R/CHÃO e TRÁNDAR LOTE 18	substituído por