



## **CÓPIAS AUTENTICADAS**

Para os devidos efeitos, certifica-se que o ficheiro em anexo contém cópia em formato pdf, das Plantas de Localização e das Telas Finais referentes aos Pisos do Rés-do-Chão, 1º Andar e Sótão extraídos do processo 36937/OCP relativo à construção sita na Rua da Escola Primaria, Lote 1 Ponte da Bica união de freguesias Ramada e Caneças. -----

A Coordenadora Técnica do  
Setor de Secretaria Central do  
Departamento de Gestão e Ordenamento Urbanístico

(Despacho 12/DDGOU/2024)

# CÂMARA MUNICIPAL DE LOUPES

## PLANTA DE LOCALIZAÇÃO



Requerente António Antunes

Morada Lisboa

Local da obra Ponte da Ribeira

Freguesia Canecás

Processo N.º

Folha N.º 15

Confrontações {  
Norte  
Sul  
Nascente  
Poente

CÂMARA MUNICIPAL  
18 OUT 1981  
ENTRADA

Extrato da carta n.º 121



### 1 - REDE DE ÁGUA

Escala 1/2000

Calibre	Pressão média	Adução	OBS
Ø = 60mm	1.500 Kg/cm <sup>2</sup>		

Visto dos S.M.

*CHARRIS*

13 / x / 81

### 2 - REDES DE ESGOTO

COLECTORES	Convencção	Diâmetro	Profundidade	OBS
Unitário	---			
Doméstico	---	Emissário	1.50	
Pluvial	---	Canecás-Doivelas		

Visto dos S.T.O.

*PA Eng. Chefe*

*F. Rosky*

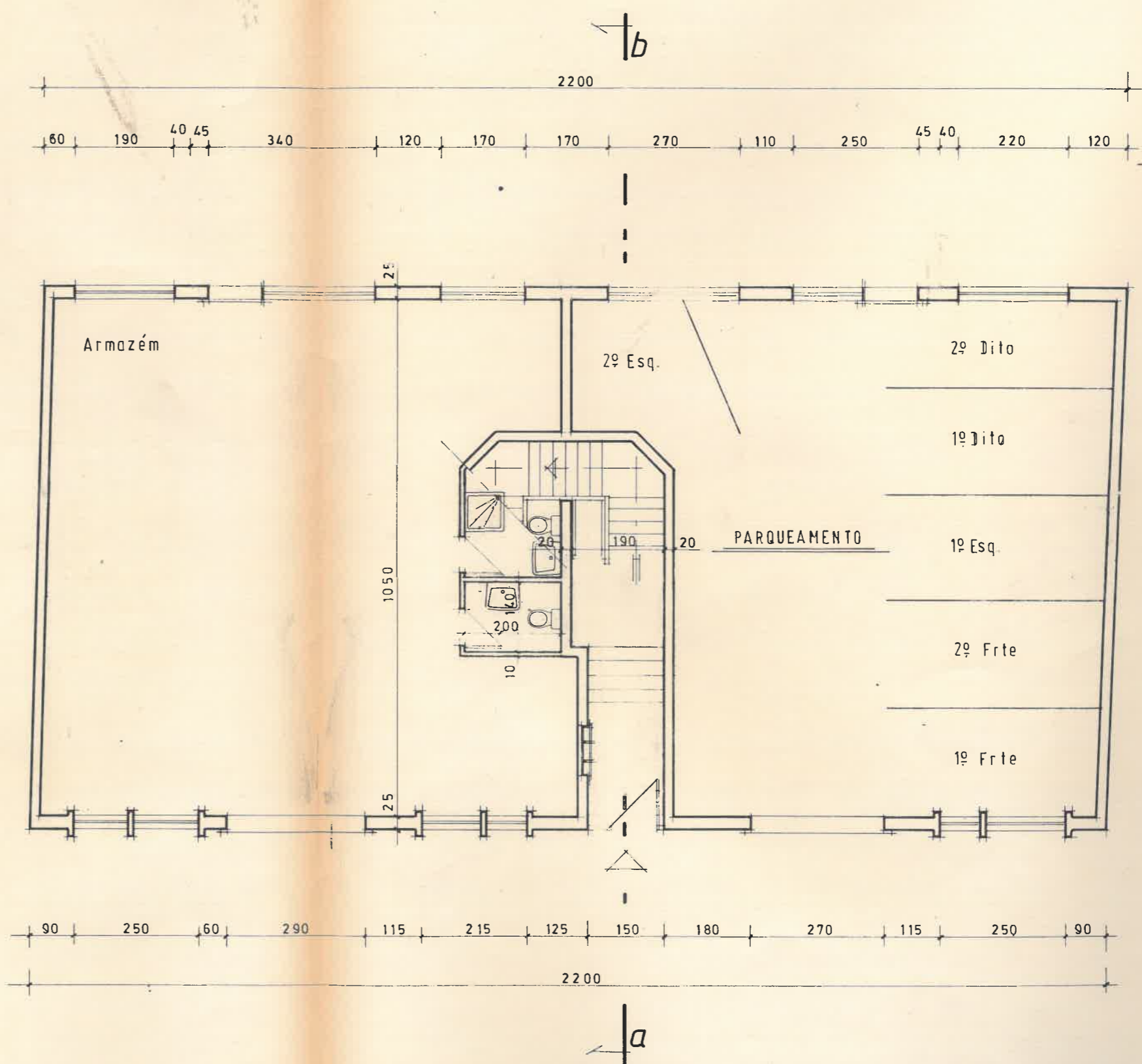
13 / x / 81

Os ramos de ligação ao emissário só poderão ser feitos pelos S.M. depois de solicitadas pelo requerente.

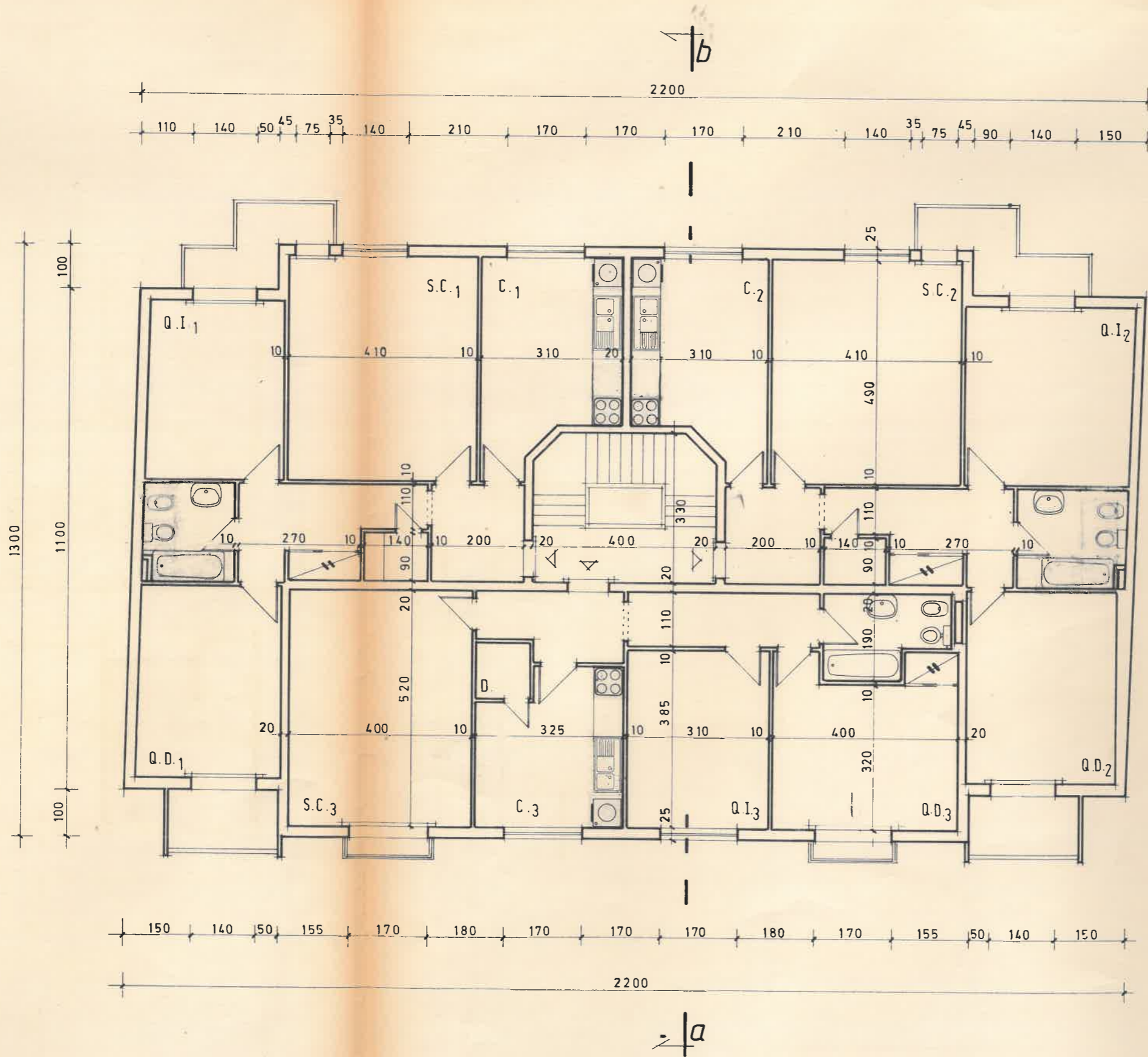
**NOTA:** Deve devolver este original selado com as seguintes cópias (não seladas)

PROJECTO GERAL = 3 TRACADO DE ÁGUAS = 1 TRACADO DE ESGOTOS = 1

10250



planta r/chão

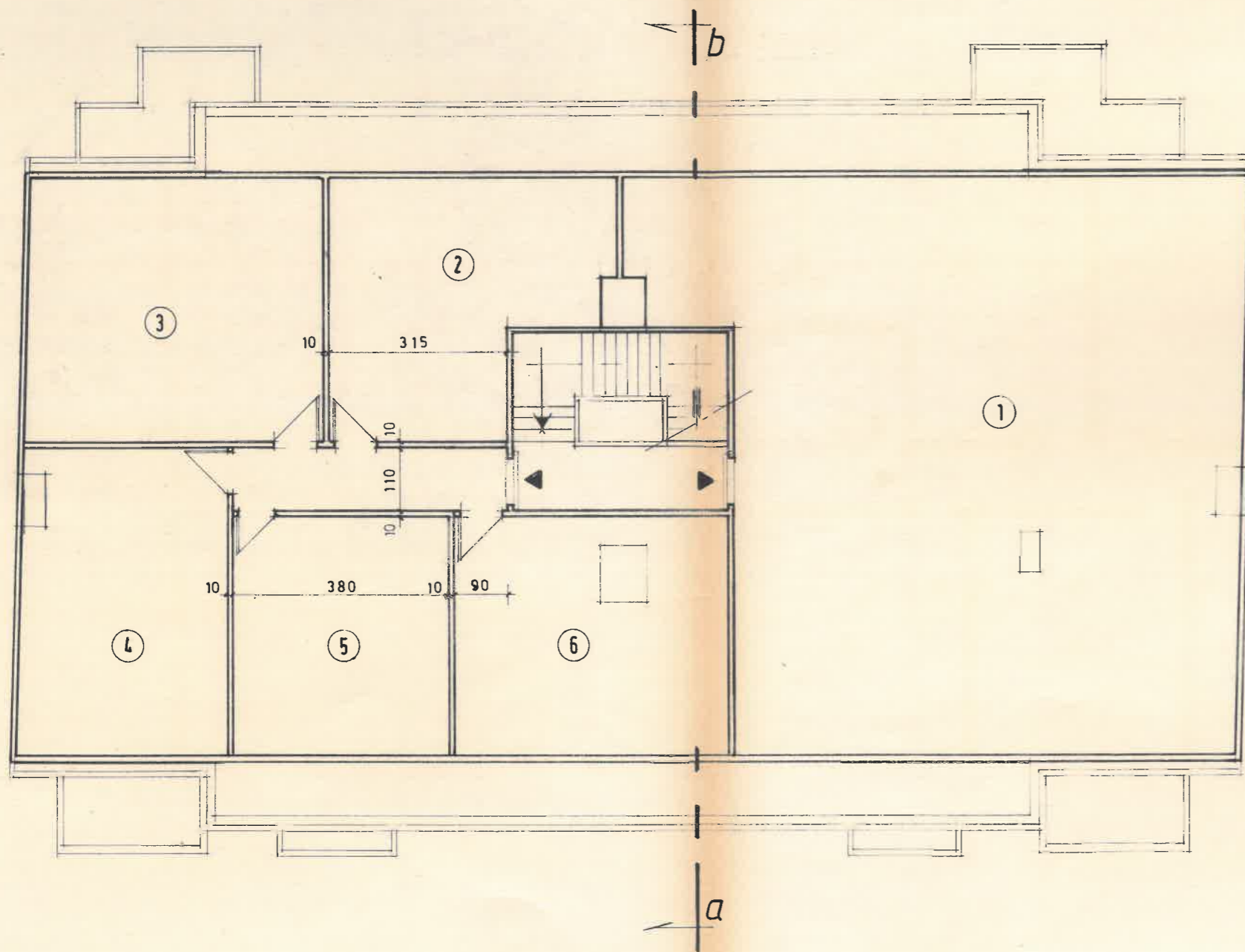


**ÁREAS**

Q.I.1	- 1200
Q.I.2	- 1460
Q.I.3	- 1193
Q.D.1	- 1512
Q.D.2	- 1386
Q.D.3	- 1280
S.C.1	- 2000
S.C.2	- 2000
S.C.3	- 2080
C.1	- 1130
C.2	- 1130
C.3	- 1137

plantas pisos 1 e 2

PLANTAS	
O REQUERENTE	ANTÓNIO ANTUNES
O LOCAL	— PONTE
O TÉCNICO	<i>[Signature]</i>



- ① - Para o 2º andar Esq.
- ② - " " 1º " Dirto
- ③ - " " 2º " Dto.
- ④ - " " 1º andar Esq.
- ⑤ - " " 2º " Frente
- ⑥ - " " 1º " "

CAMBIA  
 28  
 EN

O REQUERENTE	ANTÓNIO
O LOCAL	
O TÉCNICO	<i>[Handwritten Signature]</i>