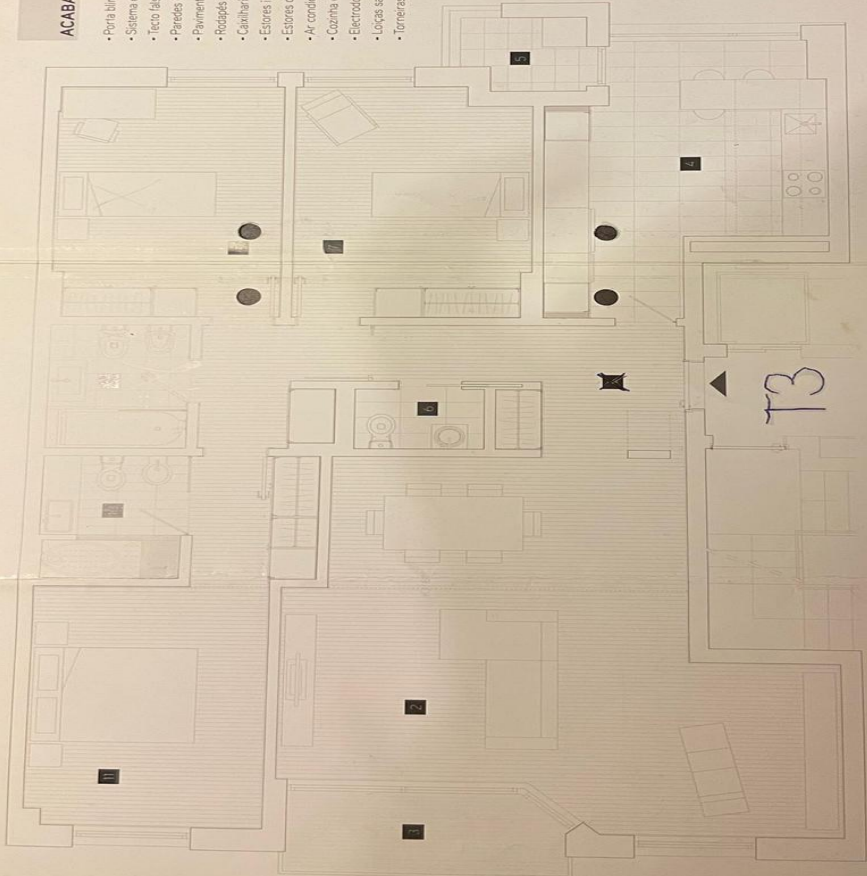


ACABAMENTOS

- Pinta blindada de alta segurança da marca Porrisa
- Sistema de Drenagem para infiltração, inundações e controle de efluentes
- Tecto liso em gesso cartonado com iluminação encastada
- Paredes com acabamento lizo e pintura mate produzida da marca CN
- Pavimento flutuante laminado, acabamento em carvalho claro da marca Tarkett
- Rodapés e Portas em folha de madeira Wengé
- Cadeira em alumínio terminado com corc termico e vidro duplo
- Estores isolermicos de alumínio, motorizados
- Estores de rido inferiores em todos os vãos da sala
- Ar condicionado "inverter" da marca Panasonic
- Cozinha da marca "Santos" com acabamentos termolaminados
- Electrodomesticos encastados da marca AEG
- Louças sanitarias da marca Simudisat
- Torneiras misturadoras da marca Bluma



1. Cozinha: 12,28 m²
2. Sala: 39,95 m²
3. Varanda: 4,82 m²
4. Corrimão: 6,34 m²
5. Lavandaria: 2,46 m²
6. Lavabo: 1,98 m²
7. Quarto: 14,40 m²
8. Quarto: 14,04 m²
9. WC comum: 4,44 m²
10. WC suite: 4,39 m²
11. Quarto suite: 17,25 m²

Área total: 129,38 m²