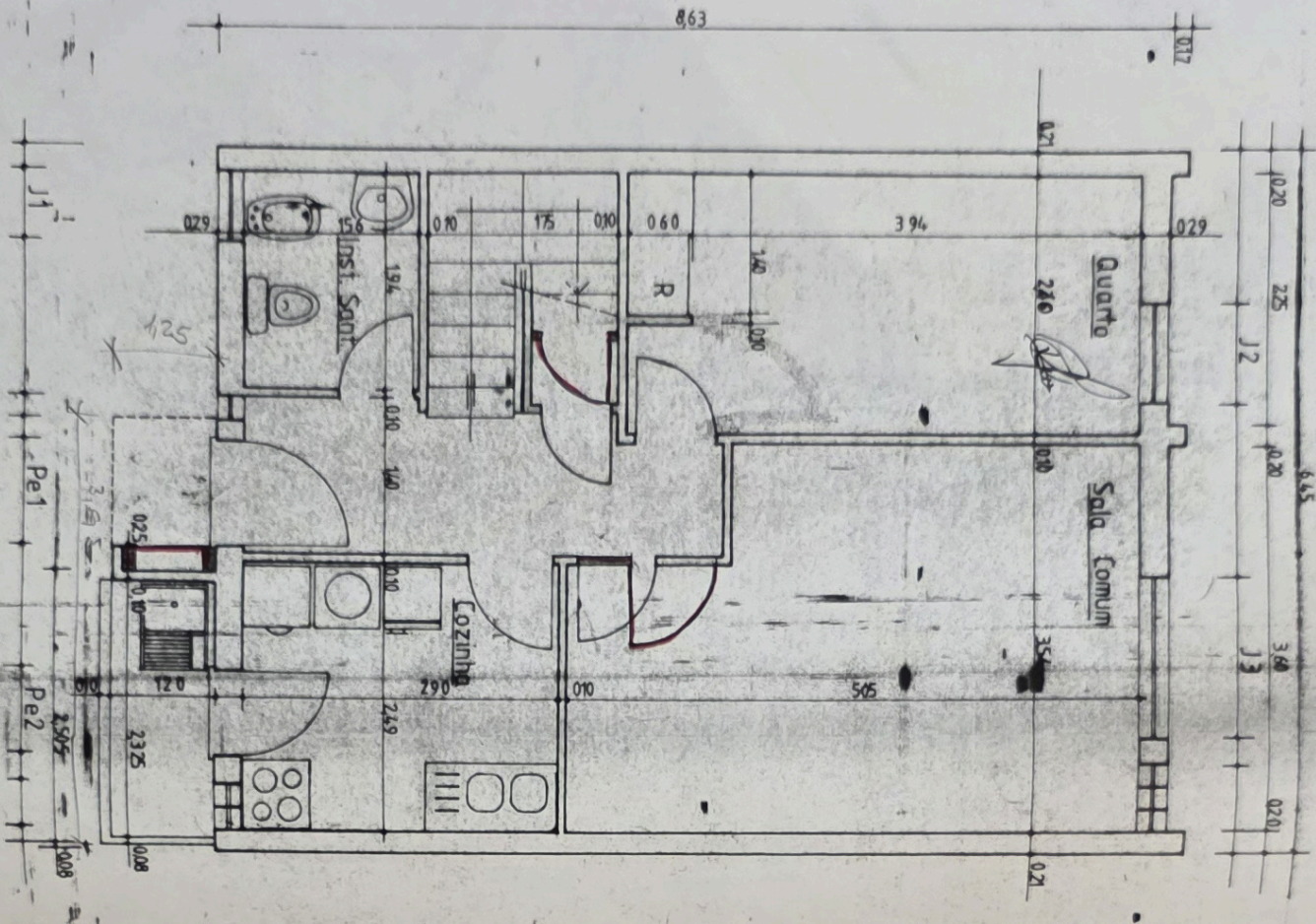


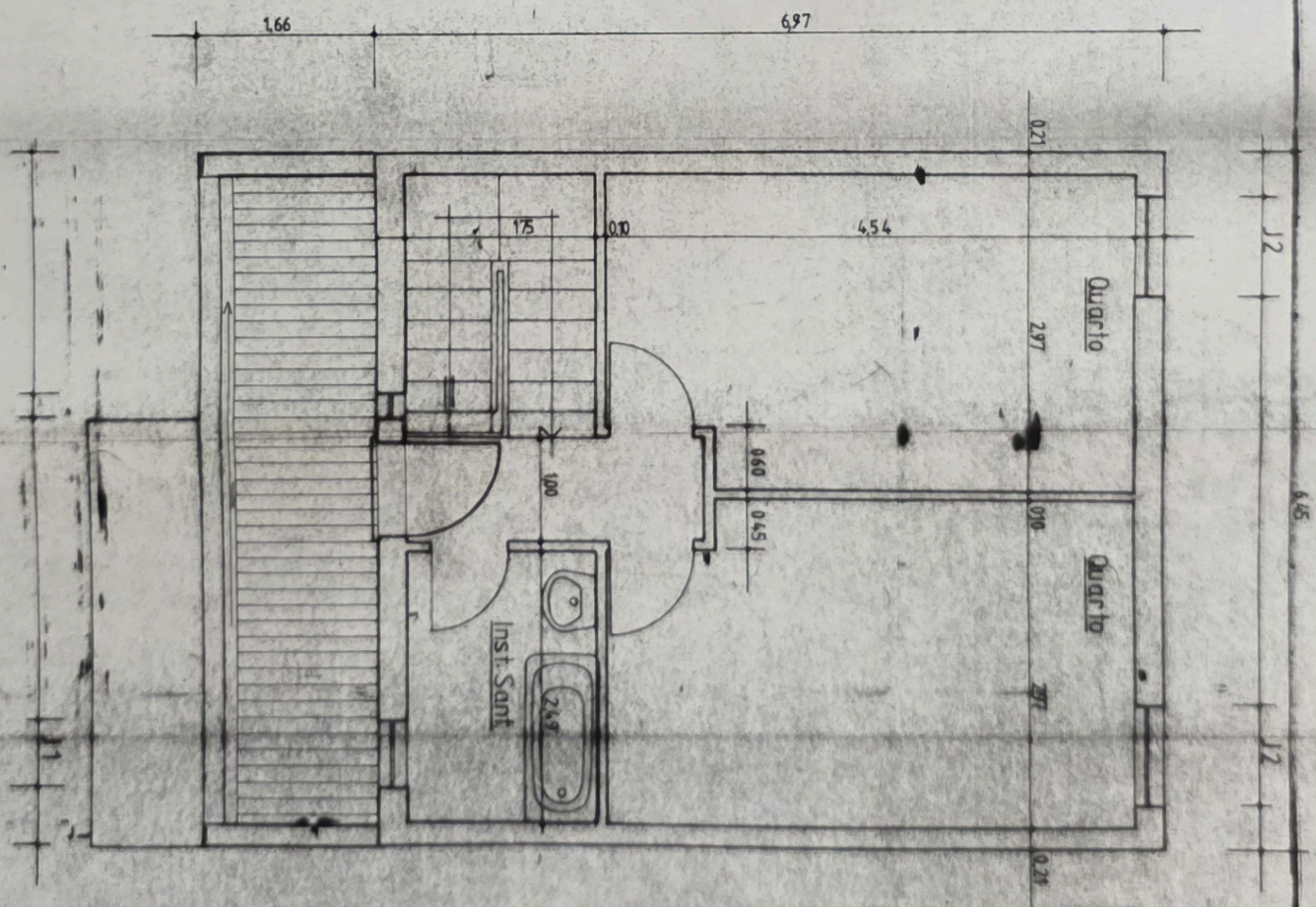
- 1 - Despensa
- 2 - Vestibulos
- 3 - Sala
- 4 - Quarto
- 5 - Escritório
- 6 - Inst. Sanitárias
- 7 - Cozinha
- 8 - Kitchnet
- 9 - circulações
- 10 - Varanda
- 11 - Portas
- 12 - Estendais

PLANTA DO RC
 Área bruta - 282.65m²



T3 (rés do chão)

ÁREA OCUPADA - 100,00m²



T3 (andar)

C Â M A R A M U N I C I P A L D E L O U R E S

DEPARTAMENTO DE GESTÃO URBANÍSTICA

Identificação

Nome do requerente:

NIF:

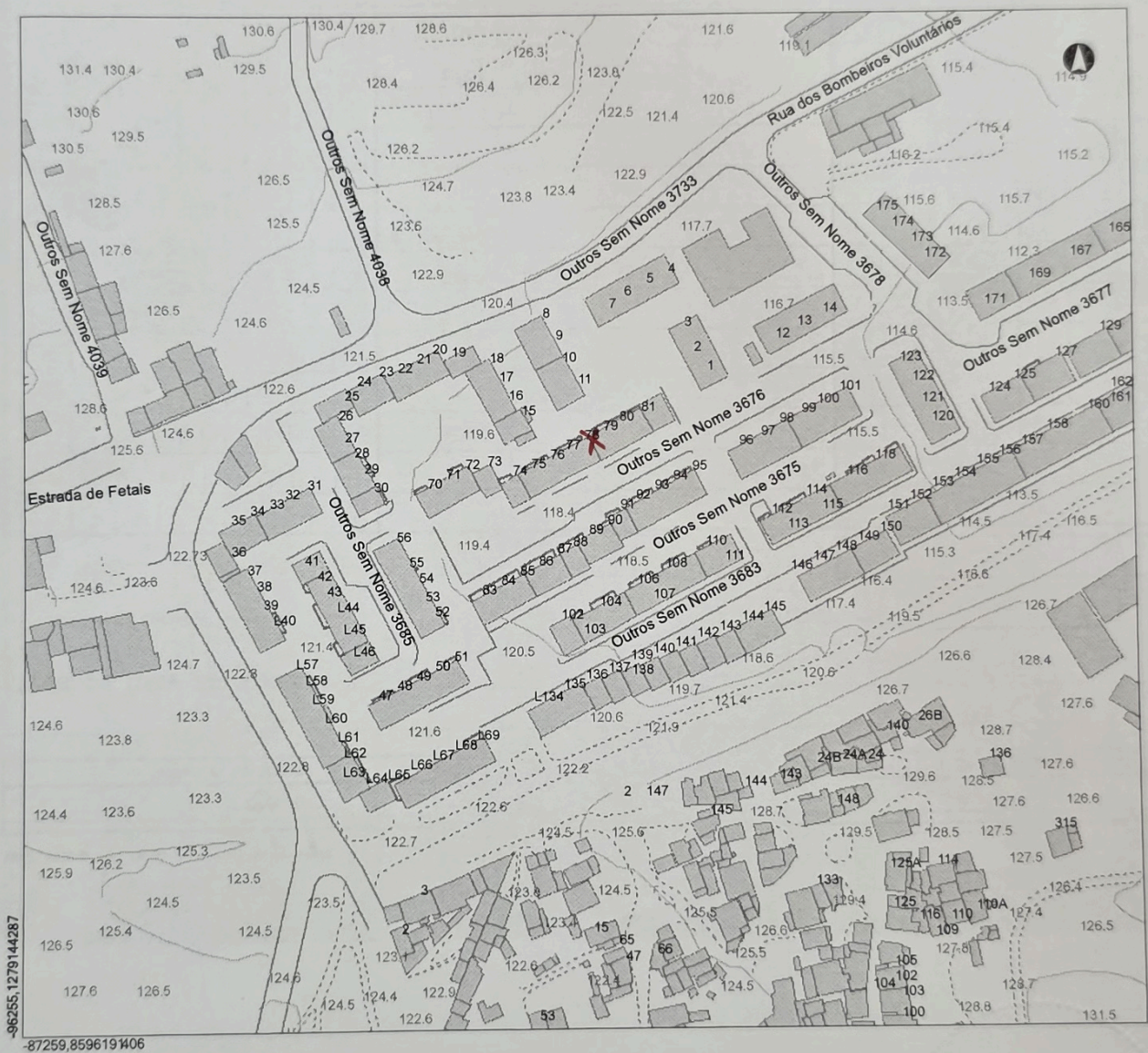
Freguesia:

Processo Nº:

Localidade:

Data de Emissão: 29-08-2008

Escala: 1:2,000



O Fundadorio