

CÂMARA MUNICIPAL  
DE ALBUFEIRA  
SECÇÃO DE LICENCIAMENTO  
DE OBRAS  
ENTRADA DE OBRAS  
N.º 2126 22301  
COM. 22301  
PROTÓCOLO  
DEVOLUÇÃO

**LEGENDA**

Nº TOTAL DE ESTACIONAMENTOS do PISO - 25  
ÁREA DE CONSTRUÇÃO do PISO - 714.40 m<sup>2</sup>  
ÁREA ÚTIL do PISO - 673.60 m<sup>2</sup>  
VOLUMETRIA do PISO - 1.923.48 m<sup>3</sup>

processado por computador

Requerente

S.C.M.I. - Construções Imobiliárias, Lda\*

Local

Brejos/Montechoro - Albufeira

Projecto

Edifício de Habitação

Contém

PLANTA DO PISO -2 (apresentação)

Escala

1/100

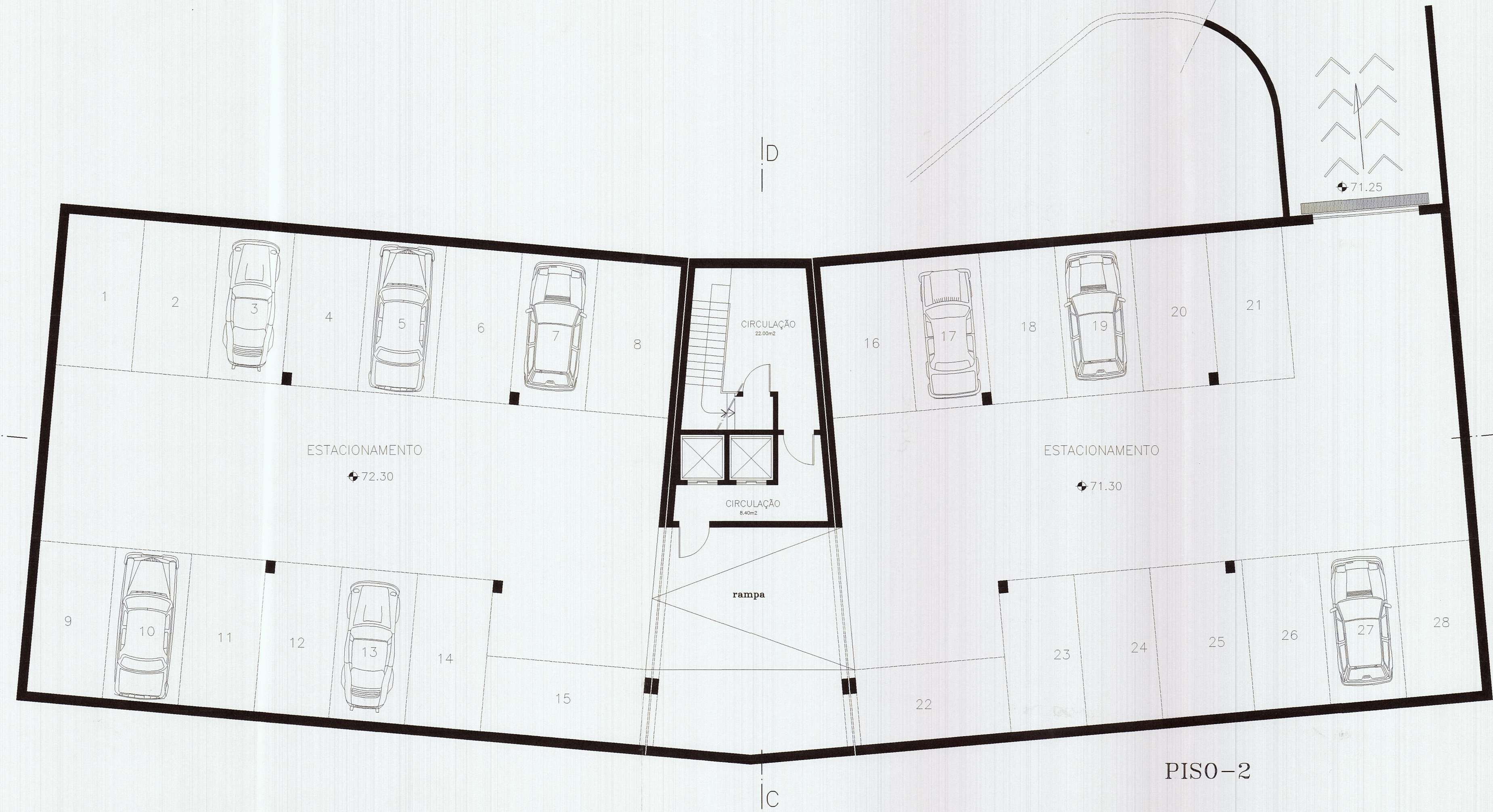
Data

Julh.2000

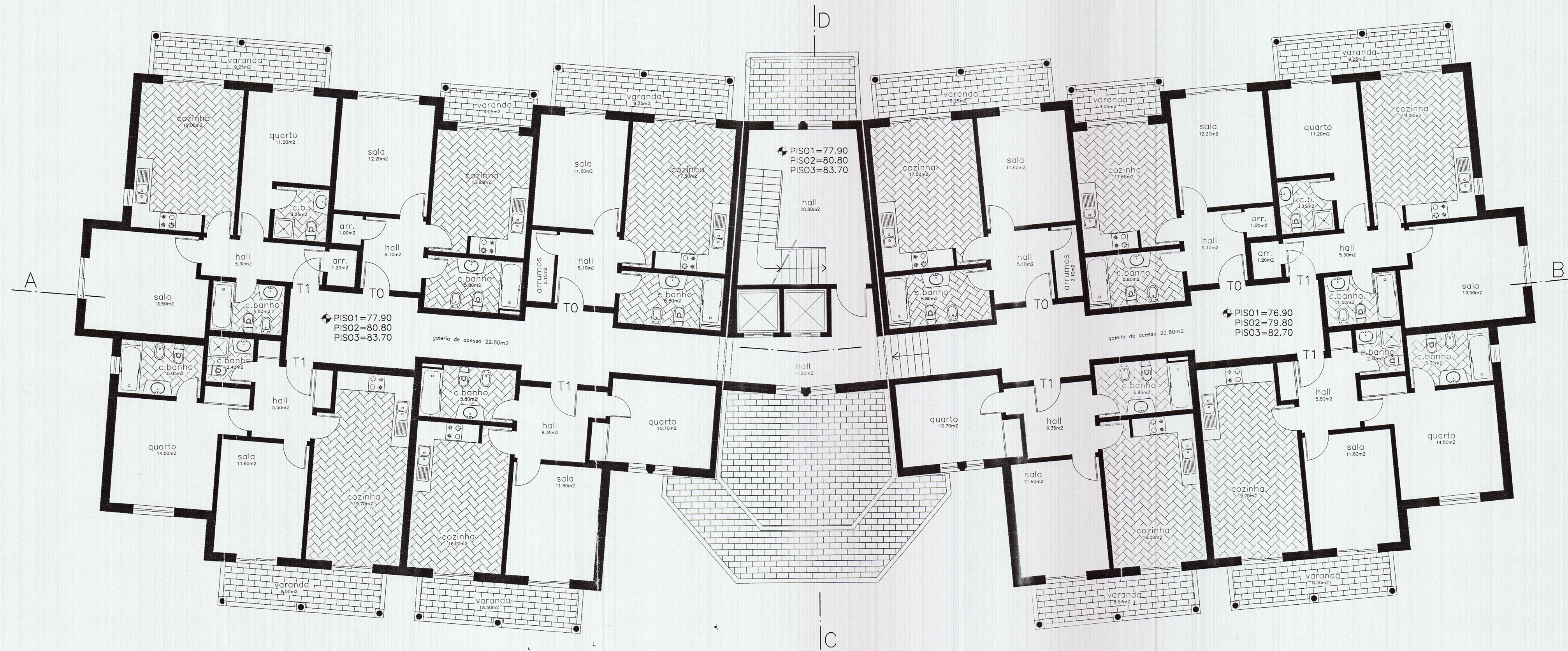
O Técnico:

Folha nº

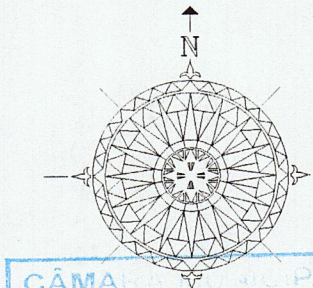
03



PISO-2



PISOS -1, 2 e 3



**LEGENDA**

**PISO 1**

Nº TOTAL DE FOGOS do PISO - 10 FOGOS ( 6m, 4 m)  
 ÁREA DE CONSTRUÇÃO do PISO - 628.30 m<sup>2</sup>  
 ÁREA ÚTIL do PISO - 556.20 m<sup>2</sup>  
 ÁREA HABITÁVEL do PISO - 309.10 m<sup>2</sup>  
 VOLUMETRIA do PISO - 1.822.07 m<sup>3</sup>

**PISO 2**

Nº TOTAL DE FOGOS do PISO - 10 FOGOS ( 6m, 4 m)  
 ÁREA DE CONSTRUÇÃO do PISO - 628.30 m<sup>2</sup>  
 ÁREA ÚTIL do PISO - 556.20 m<sup>2</sup>  
 ÁREA HABITÁVEL do PISO - 309.10 m<sup>2</sup>  
 VOLUMETRIA do PISO - 1.822.07 m<sup>3</sup>

**PISO 3**

Nº TOTAL DE FOGOS do PISO - 10 FOGOS ( 6m, 4 m)  
 ÁREA DE CONSTRUÇÃO do PISO - 628.30 m<sup>2</sup>  
 ÁREA ÚTIL do PISO - 556.20 m<sup>2</sup>  
 ÁREA HABITÁVEL do PISO - 309.10 m<sup>2</sup>  
 VOLUMETRIA do PISO - 1.822.07 m<sup>3</sup>

processado por computador

Requerente  
 S.C.M.I. - Construções Imobiliárias, Lda

Local  
 Brejos/Montechoro - Albufeira

Projecto  
 Edifício de Habitação

Contém  
 PLANTA DOS PISOS 1, 2 e 3 (apresentação)

Escala  
 1/100

Data  
 Julh. 2000

O Técnico:

Folha n°  
 07