

CAMARA MUNICIPAL DE COIMBRA

Departamento de Planeamento Urbanístico

Requerente L. Mendes e Gonçalves Lda.
 Zona de protecção _____
 Natureza da obra Construção
 Nº da carta 230-2/3-S/4
 Zona de Administração Urbanística Norte
 Guia de receita nº. 5124

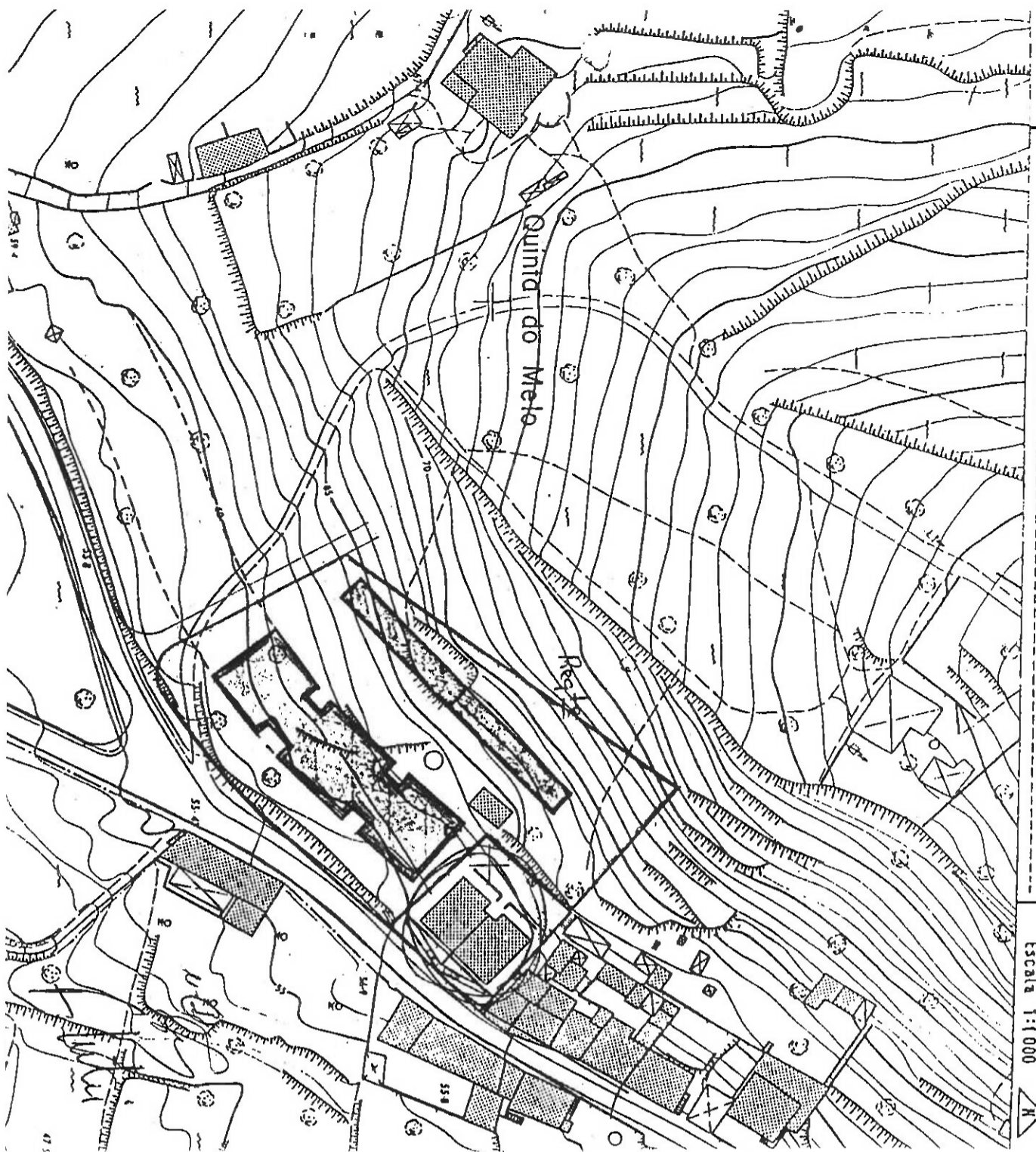
O fornecimento desta planta não implica qualquer compromisso quanto à aprovação da obra que vier a ser requerida ou à concessão da respectiva licença. Nos processos de obras, o interessado tem que indicar nesta planta os limites do seu lote e o nome dos confrontantes.

A obra que se projecta deve ser implantada com rigor e a vermelho. Devem ser observadas as informações do verso.

NOTA

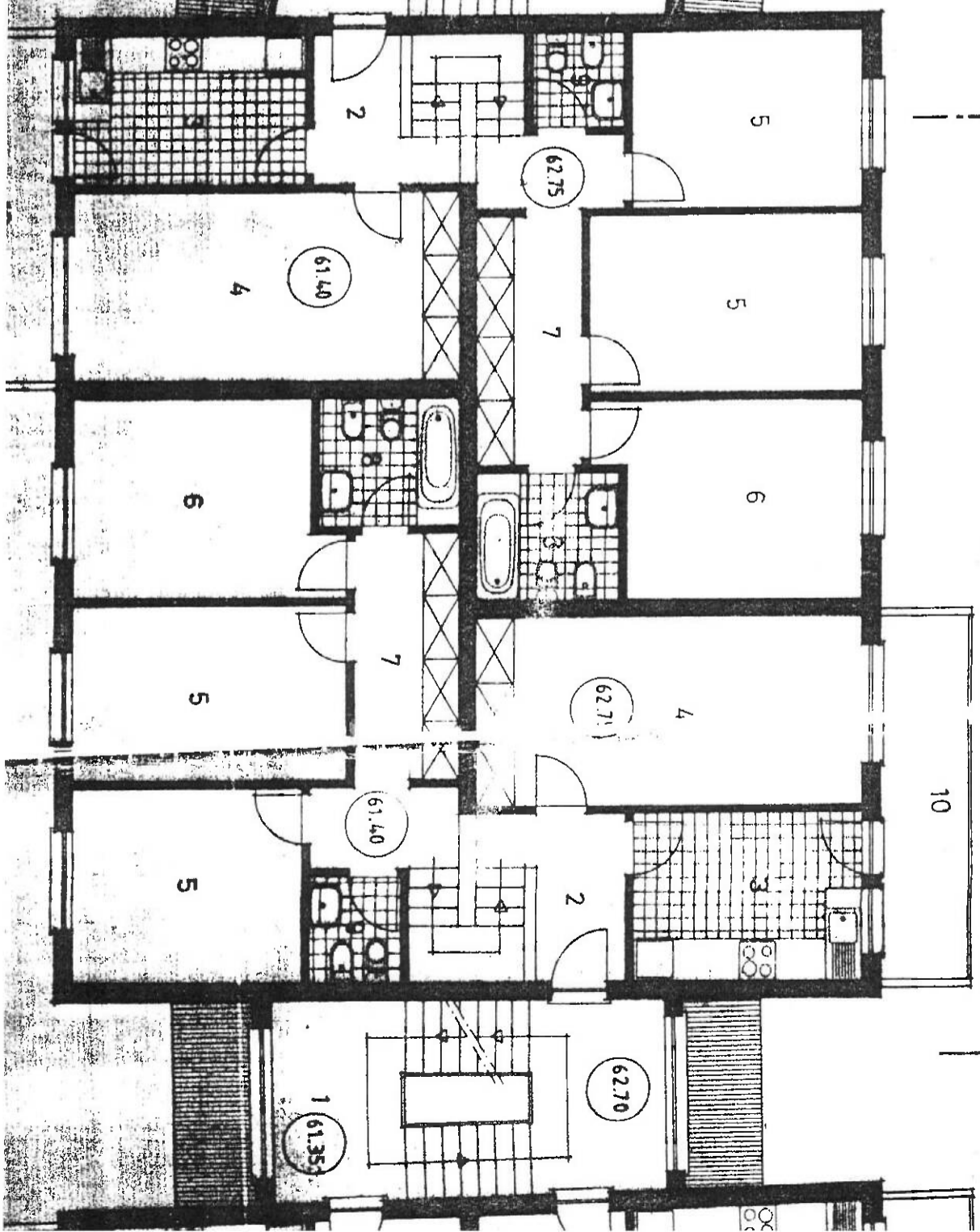
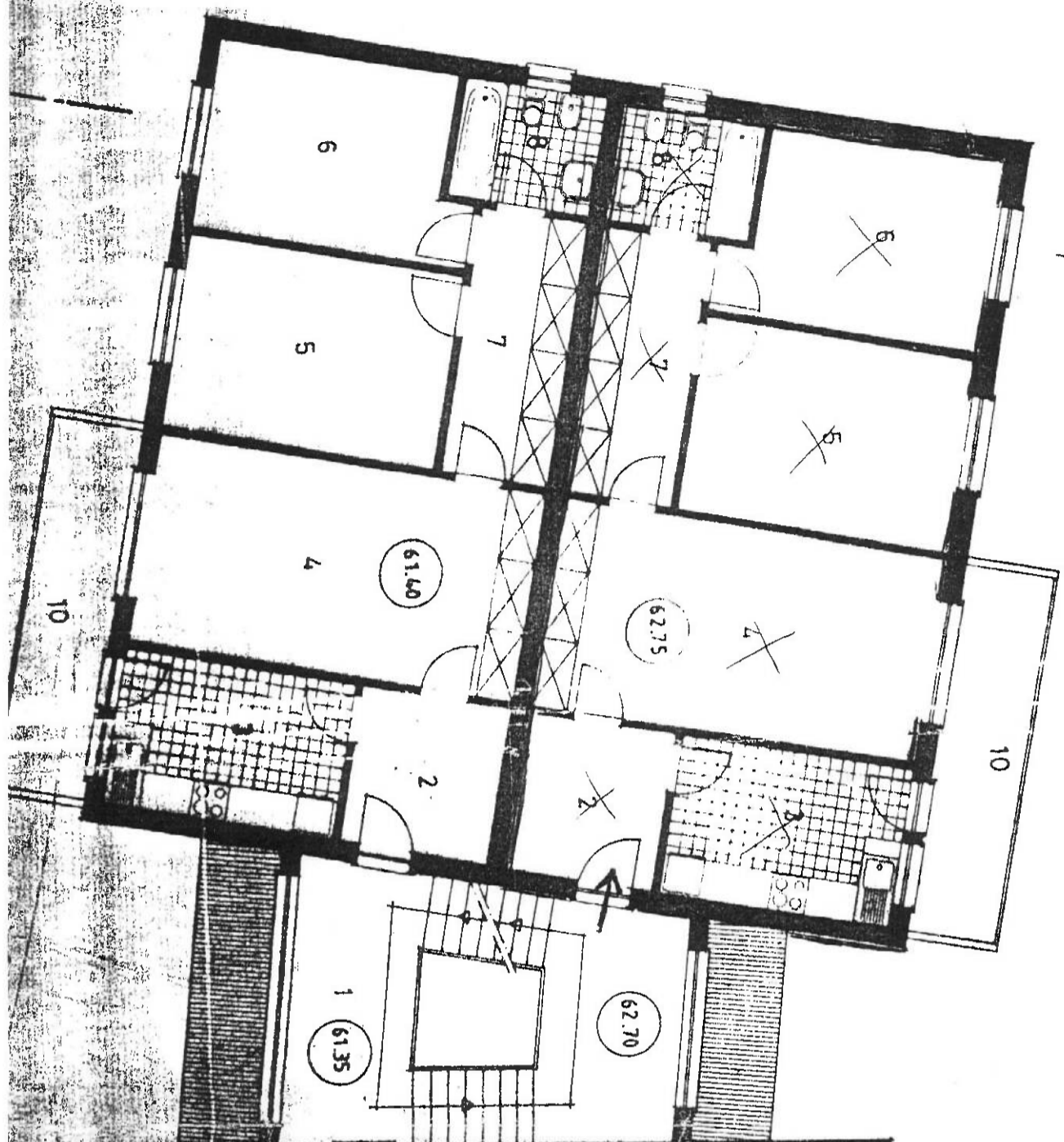
PLANTA TOPOGRÁFICA
 Nº 1933/92
 Válida por um ano
 Io de Junho de 1992

Escala 1:1000



Visto *[Signature]*
 DIVISÃO DE TOPOGRAFIA
 Gabinete de Plantas Topográficas
 O Desenhador Principal *[Signature]*

Repartição de Documentação e Atendimento
 O funcionário *[Signature]*



2^o ANDAR



