



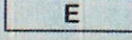

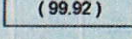
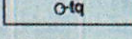
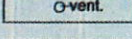
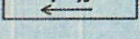


PLANTA PISO 1

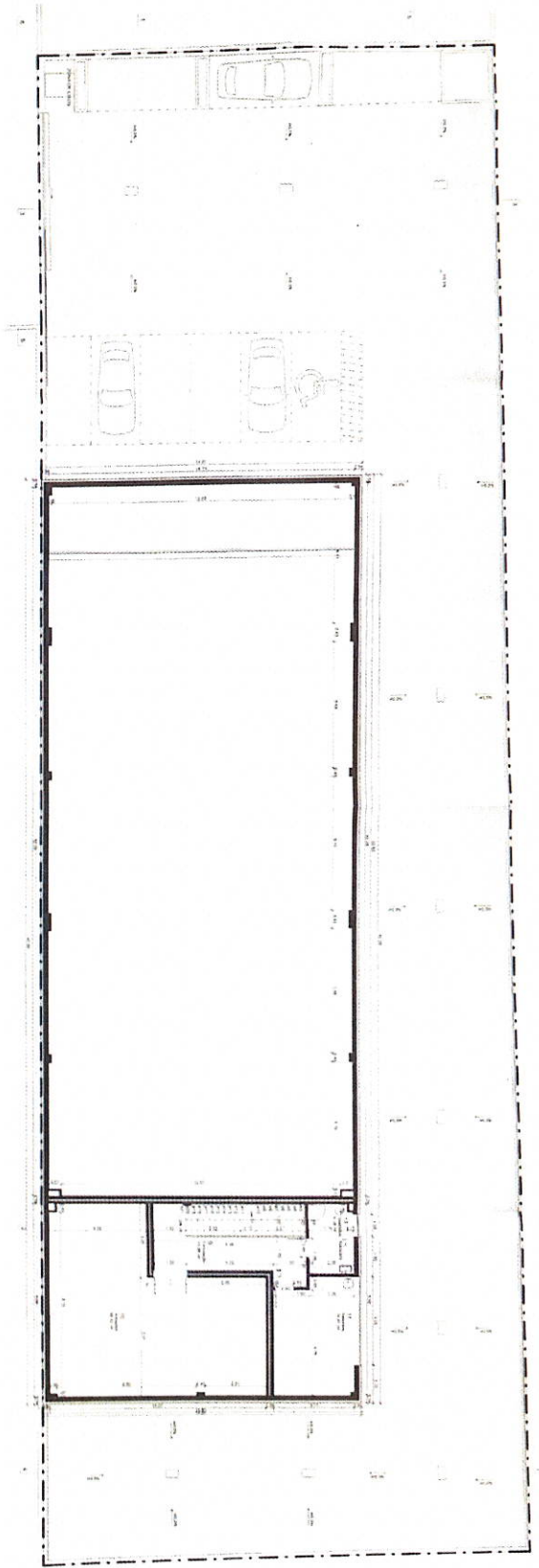
PLANTA PISO 0



|                                                   |                                                                                     |
|---------------------------------------------------|-------------------------------------------------------------------------------------|
| limite do lote                                    |  |
| pavê tipo mapa de portugal                        |  |
| pavimento em pré-fabricado de betão tipo "Macel"  |  |
| lugar de estacionamento (mobilidade condicionada) |  |
| lugar de estacionamento                           |  |
| grelha sumidouro                                  |  |
| cota proposta                                     |  |
| tubo de queda                                     |  |
| ventilação                                        |  |
| sentido de inclinação                             |  |

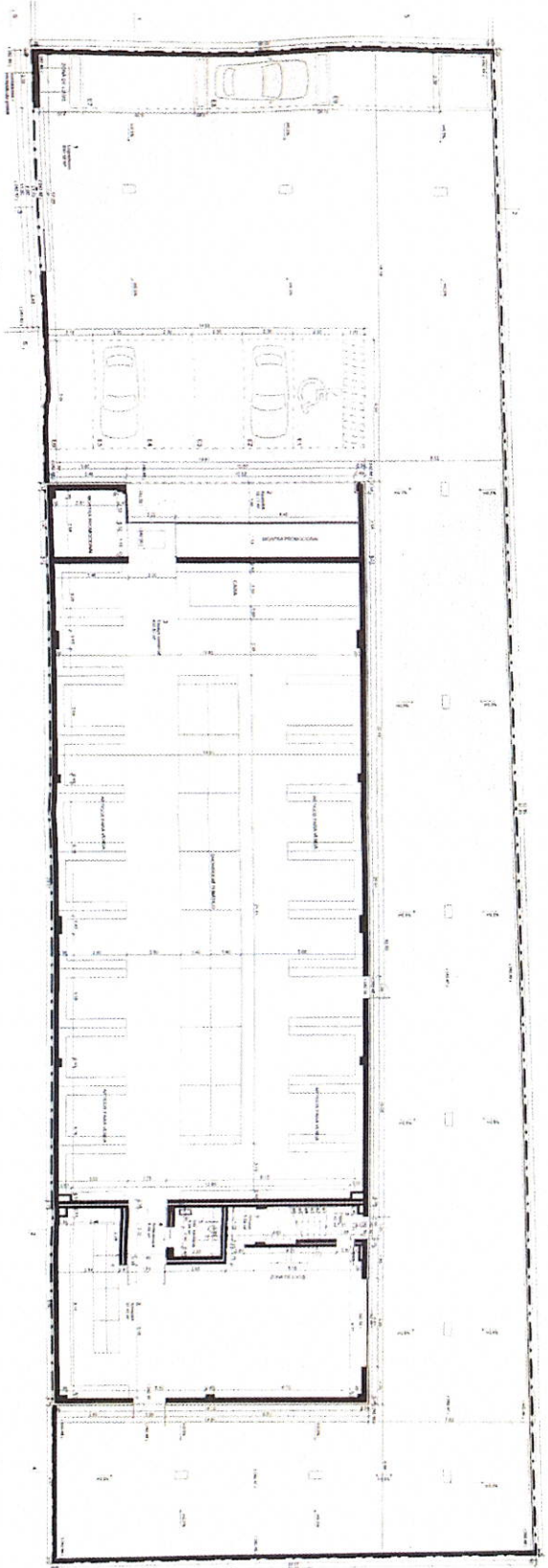
### LEGENDA:

| nº                                     |                        |                               |
|----------------------------------------|------------------------|-------------------------------|
| 1                                      | Logradouro             | 830.38 m <sup>2</sup>         |
| 2                                      | Alpendre               | 18.77 m <sup>2</sup>          |
| 3                                      | Espaço comercial       | 435.87 m <sup>2</sup>         |
| 4                                      | Antecâmara             | 3.96 m <sup>2</sup>           |
| 5                                      | Inst. sanitária        | 4.84 m <sup>2</sup>           |
| 6                                      | Armazém                | 97.45 m <sup>2</sup>          |
| 7                                      | Arrumo                 | 5.24 m <sup>2</sup>           |
| 8                                      | Patim                  | 2.42 m <sup>2</sup>           |
| 9                                      | Circulação             | 13.86 m <sup>2</sup>          |
| 10                                     | Armazém                | 68.53 m <sup>2</sup>          |
| 11                                     | Refeitório             | 18.87 m <sup>2</sup>          |
| 12                                     | Vestiários / Balneário | 6.38 m <sup>2</sup>           |
| <b>ÁREA DO LOTE 3</b>                  |                        | <b>1.478,61 m<sup>2</sup></b> |
| <b>ÁREAS DE IMPLANTAÇÃO</b>            |                        | <b>622,02 m<sup>2</sup></b>   |
| <b>ÁREA DE CONSTRUÇÃO (piso 0)</b>     |                        | <b>602,21 m<sup>2</sup></b>   |
| <b>ÁREA DE CONSTRUÇÃO (piso 1)</b>     |                        | <b>136,99 m<sup>2</sup></b>   |
| <b>ÁREA DE CONSTRUÇÃO /STP (total)</b> |                        | <b>739,20 m<sup>2</sup></b>   |
| <b>ÁREA DESCOBERTA</b>                 |                        | <b>856,59 m<sup>2</sup></b>   |
| (pavê tipo mapa de portugal)           |                        |                               |



**LEGENDA**

|    |                  |     |
|----|------------------|-----|
| 1  | PUENTE DE ACCESO | 1:1 |
| 2  | PUENTE DE ACCESO | 1:1 |
| 3  | PUENTE DE ACCESO | 1:1 |
| 4  | PUENTE DE ACCESO | 1:1 |
| 5  | PUENTE DE ACCESO | 1:1 |
| 6  | PUENTE DE ACCESO | 1:1 |
| 7  | PUENTE DE ACCESO | 1:1 |
| 8  | PUENTE DE ACCESO | 1:1 |
| 9  | PUENTE DE ACCESO | 1:1 |
| 10 | PUENTE DE ACCESO | 1:1 |
| 11 | PUENTE DE ACCESO | 1:1 |
| 12 | PUENTE DE ACCESO | 1:1 |
| 13 | PUENTE DE ACCESO | 1:1 |
| 14 | PUENTE DE ACCESO | 1:1 |
| 15 | PUENTE DE ACCESO | 1:1 |
| 16 | PUENTE DE ACCESO | 1:1 |
| 17 | PUENTE DE ACCESO | 1:1 |
| 18 | PUENTE DE ACCESO | 1:1 |
| 19 | PUENTE DE ACCESO | 1:1 |
| 20 | PUENTE DE ACCESO | 1:1 |
| 21 | PUENTE DE ACCESO | 1:1 |
| 22 | PUENTE DE ACCESO | 1:1 |
| 23 | PUENTE DE ACCESO | 1:1 |
| 24 | PUENTE DE ACCESO | 1:1 |
| 25 | PUENTE DE ACCESO | 1:1 |
| 26 | PUENTE DE ACCESO | 1:1 |
| 27 | PUENTE DE ACCESO | 1:1 |
| 28 | PUENTE DE ACCESO | 1:1 |
| 29 | PUENTE DE ACCESO | 1:1 |
| 30 | PUENTE DE ACCESO | 1:1 |
| 31 | PUENTE DE ACCESO | 1:1 |
| 32 | PUENTE DE ACCESO | 1:1 |
| 33 | PUENTE DE ACCESO | 1:1 |
| 34 | PUENTE DE ACCESO | 1:1 |
| 35 | PUENTE DE ACCESO | 1:1 |
| 36 | PUENTE DE ACCESO | 1:1 |
| 37 | PUENTE DE ACCESO | 1:1 |
| 38 | PUENTE DE ACCESO | 1:1 |
| 39 | PUENTE DE ACCESO | 1:1 |
| 40 | PUENTE DE ACCESO | 1:1 |
| 41 | PUENTE DE ACCESO | 1:1 |
| 42 | PUENTE DE ACCESO | 1:1 |
| 43 | PUENTE DE ACCESO | 1:1 |
| 44 | PUENTE DE ACCESO | 1:1 |
| 45 | PUENTE DE ACCESO | 1:1 |
| 46 | PUENTE DE ACCESO | 1:1 |
| 47 | PUENTE DE ACCESO | 1:1 |
| 48 | PUENTE DE ACCESO | 1:1 |
| 49 | PUENTE DE ACCESO | 1:1 |
| 50 | PUENTE DE ACCESO | 1:1 |



**RUINUSO**

PROYECTO DE INTERVENCIÓN PARA SERVICIO COMERCIAL

ZONA INDUSTRIAL DE ALBERDI RESIDEN CIA BARCELONA

PLANTA 1ª Y 2ª FLOOR

NOVA MASA MODERNITAT SA

ARQUITECTURA Y COMERCIALIZACION INGENIERIA

PLANO DE PISO 1º FLOOR 1 / 50

AR CP CM 02 02 0