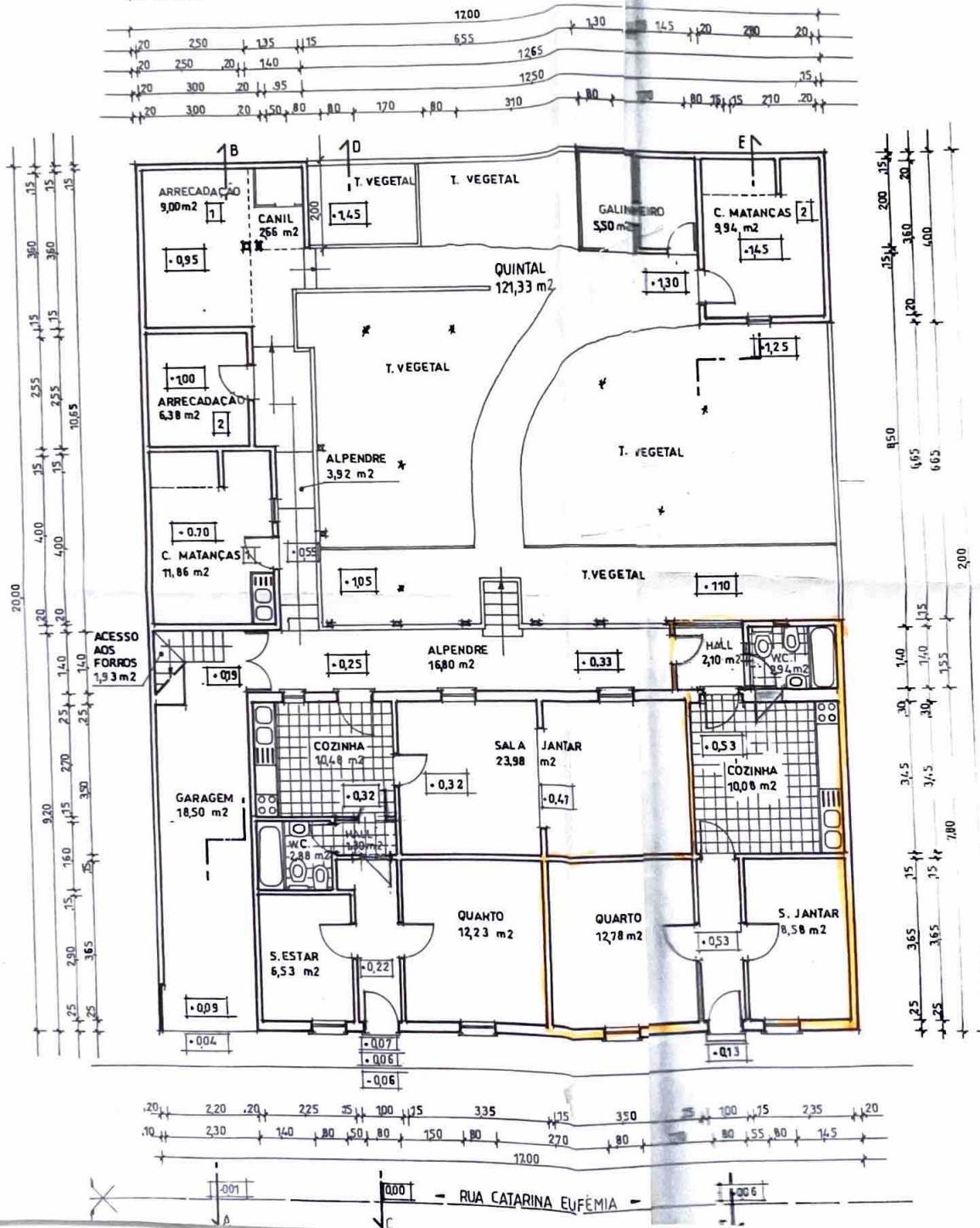


R/CHÃO



PERÍODO CONDICIONALMENTE  
PJE - LOTEAMENTO DE  
14 AGO. 1996

**ÁREA COBERTA**

HABITAÇÃO PRINCIPAL	159,80 m <sup>2</sup>
<u>ANEXOS</u>	
C. MATANÇAS 1 + ALPENDRE	18,67 m <sup>2</sup>
C. MATANÇAS 2 + GALINHEIRO	19,47 m <sup>2</sup>
ARRECADACÃO 1	10,53 m <sup>2</sup>
ARRECADACÃO 2	7,40 m <sup>2</sup>
CANIL	2,80 m <sup>2</sup>
<b>TOTAL</b>	<b>218,67</b>

**ÁREA DESCOBERTA**

QUINTAL	121,33 m <sup>2</sup>
<b>TOTAL</b>	<b>1 21,33</b>
<b>ÁREA DO LOTE</b>	<b>340,00</b>

- a construir
- a demolir

*Manuel António José*

ALTERAÇÃO

MANUEL ANTÓNIO JOSÉ ADITAM  
RUA CATARINA EUFÊMIA - 9 - VALVERDE  
S. J. P.  
PLANTA DE CONJUNTO