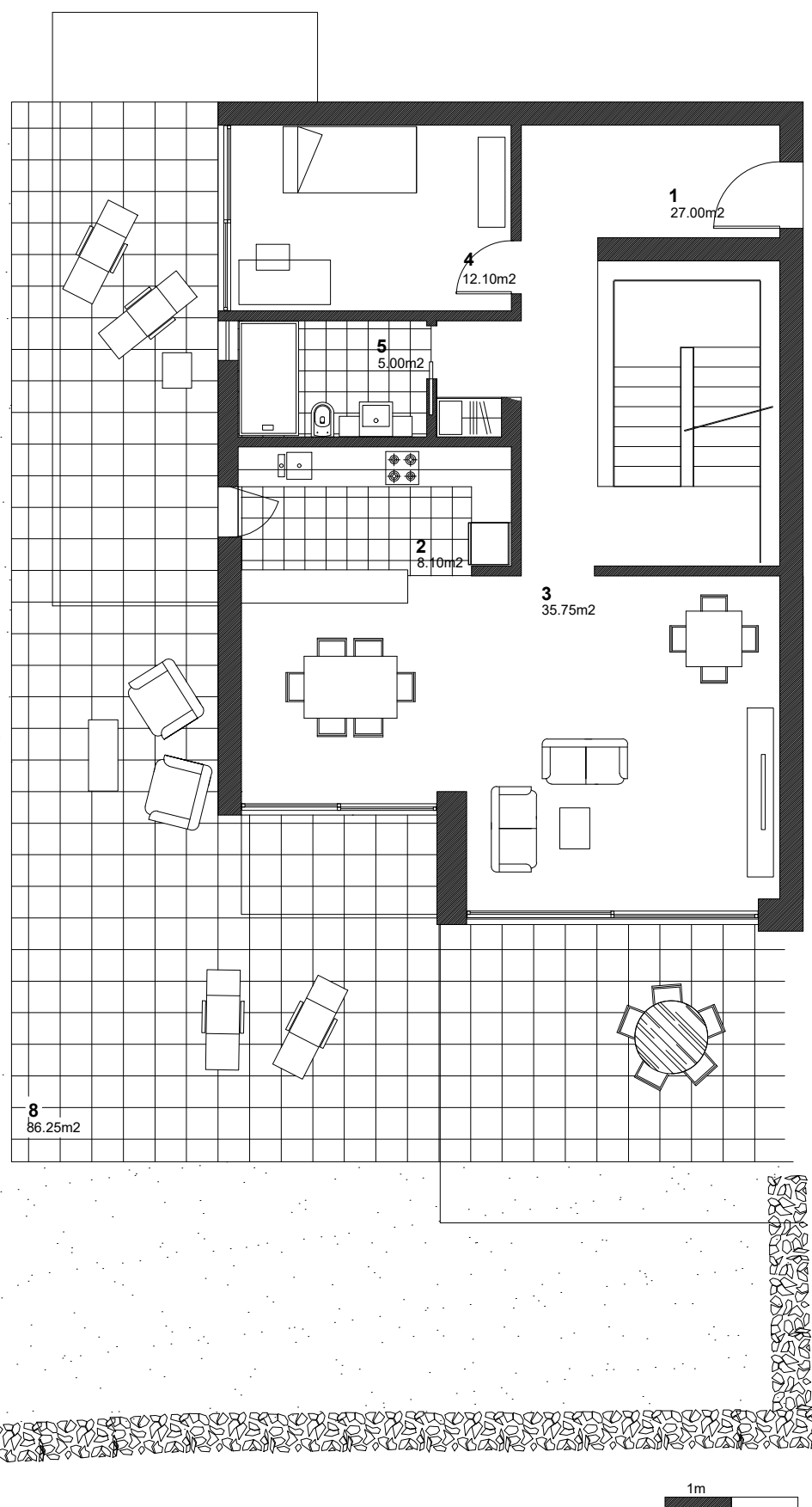


LEGENDA (áreas úteis)

- 1 - hall/circulação
- 2 - cozinha
- 3 - sala comum
- 4 - quarto
- 5 - inst. sanitária
- 6 - inst. sanitária privada
- 7 - varanda
- 8 - terraço
- 9 - jardim

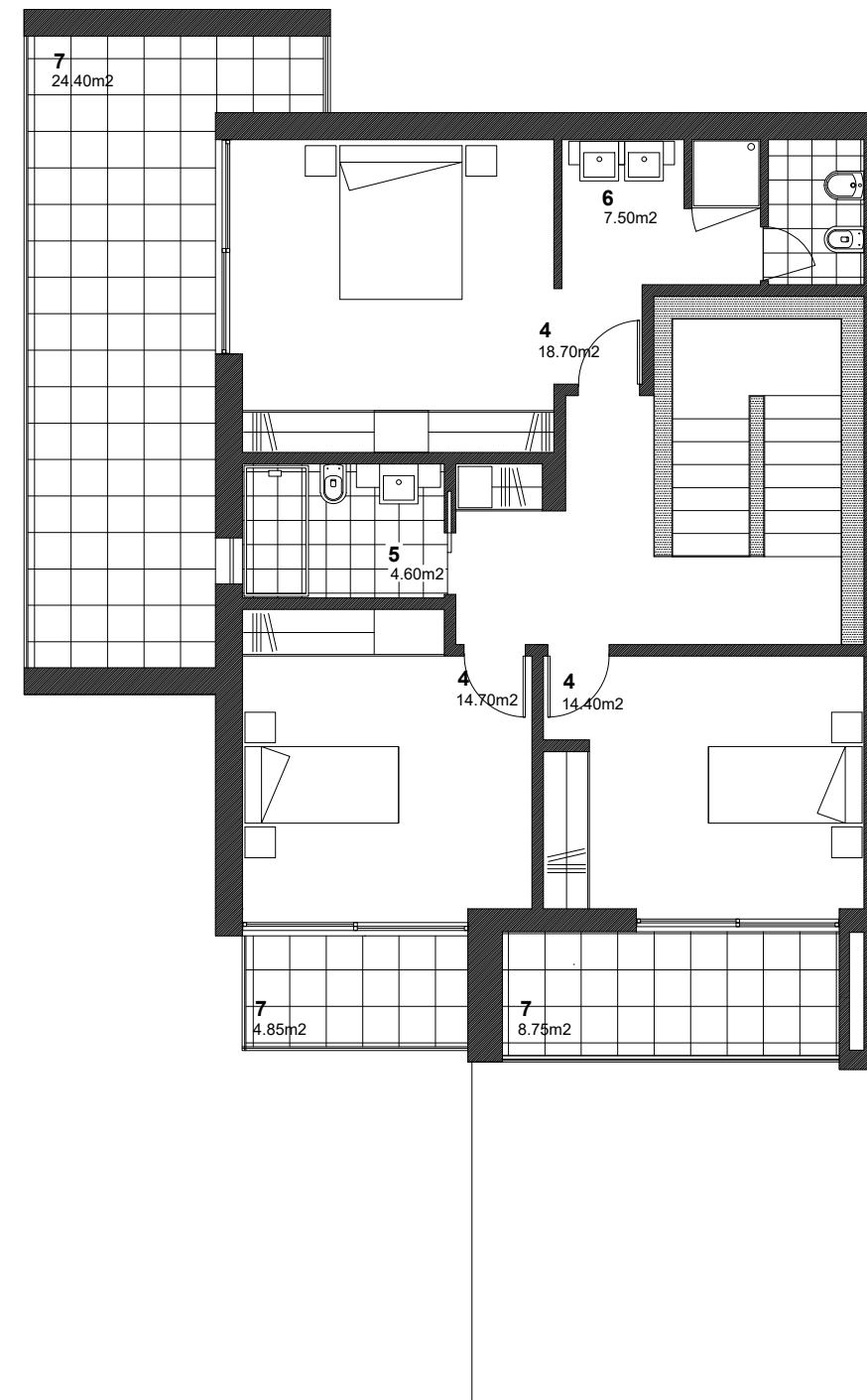
OÁSIS MAR Condomínio Privado
Corpo F - Piso 0 - Apartamento A -T4 Duplex



ÁREA PRIVADA = 195,25 m2 (encerrada) + 38,00 m2 (varandas) + 86,25 (terraço) + 120,00 (jardim) = 439m2

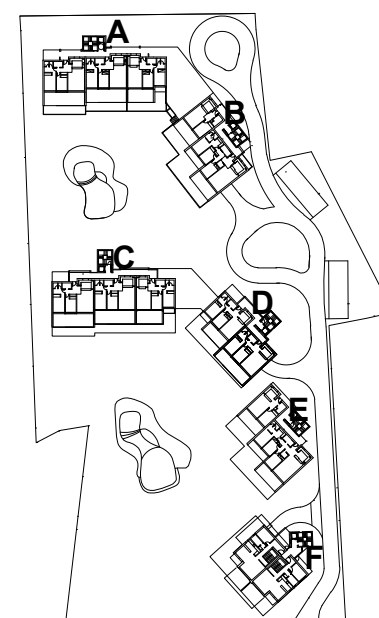
NOTA: ESTA PLANTA PODERÁ SER OBJETO DE PEQUENOS AJUSTES/ALTERAÇÕES DURANTE A CONSTRUÇÃO

OÁSIS MAR Condomínio Privado
Corpo F - Piso 1 - Apartamento A -T4 Duplex



LEGENDA (áreas úteis)

- 1 - hall/circulação
- 2 - cozinha
- 3 - sala comum
- 4 - quarto
- 5 - inst. sanitária
- 6 - inst. sanitária privada
- 7 - varanda
- 8 - terraço



LOCALIZAÇÃO DO APARTAMENTO
PISO 0 1 2 3 4

ÁREA PRIVADA = 195,25 m2 (encerrada) + 38,00 m2 (varandas) + 86,25 (terraço) + 120,00 (jardim) = 439m2