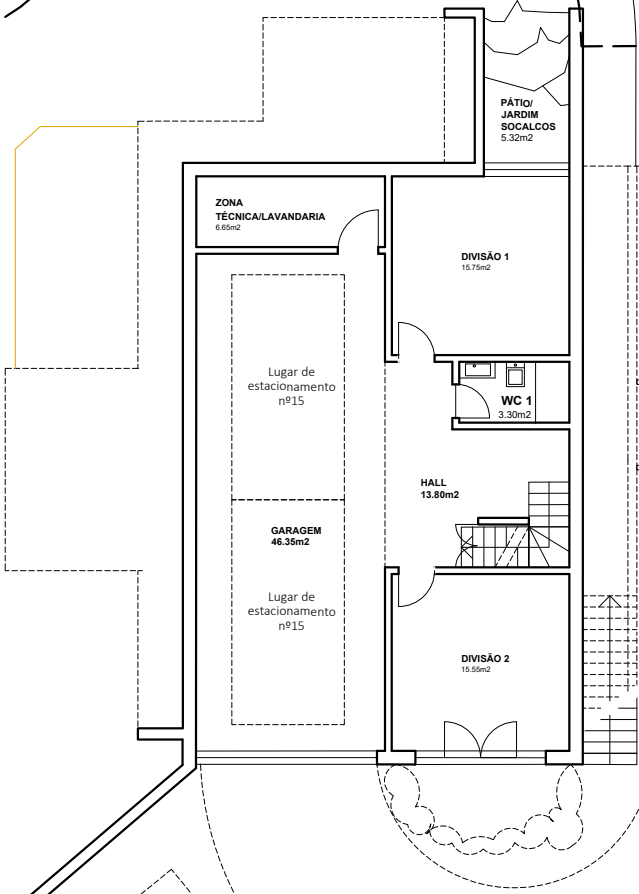


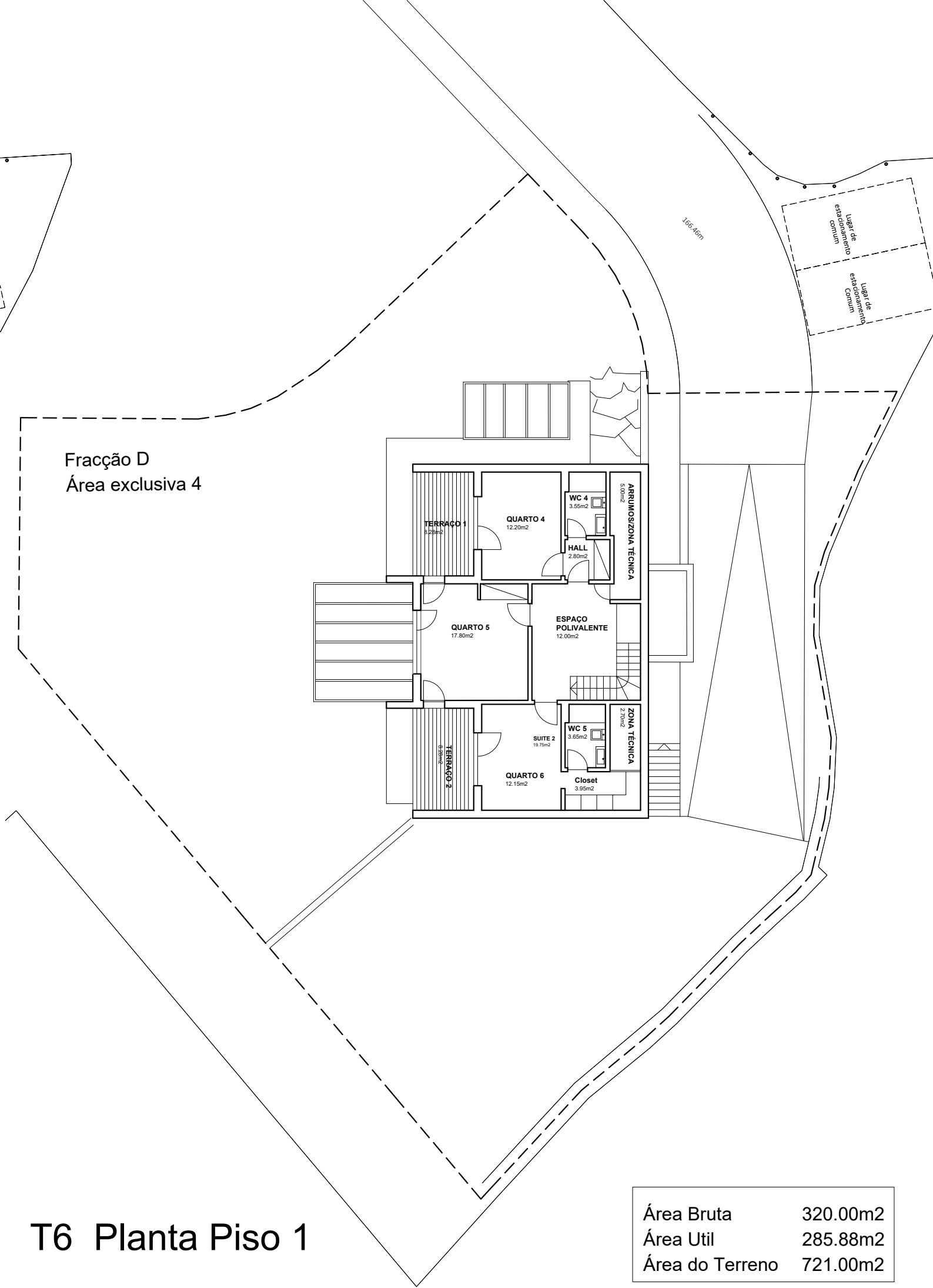
T6 Planta Piso terreo

Fracção D
Área exclusiva 4



T6 Planta do Cave

Área Bruta	320.00m2
Área Util	285.88m2
Área do Terreno	721.00m2



Fracção D
Área exclusiva 4

TERRAÇO 1

8.28m²

QUARTO 4

12.20m²

WC 4

3.55m²

HALL

2.80m²

ARRUMOS/ZONA TÉCNICA

5.00m²

QUARTO 5

17.80m²

ESPAÇO
POLIVALENTE

12.00m²

TERRAÇO 2

16.80m²

SUITE 2

19.75m²

QUARTO 6

12.15m²

WC 5

3.65m²

Closet

3.95m²

ZONA TÉCNICA

2.70m²

165.46m

Lugar de
estacionamento
comum

Lugar de
estacionamento
comum

T6 Planta Piso 1

Área Bruta	320.00m ²
Área Util	285.88m ²
Área do Terreno	721.00m ²