

Câmara Municipal de Mafra

Planta de Localização - Extracto de Cartografia

Levantamento 1:10.000 - Agosto 2019

Local: Carrasqueira

Prédio: < >

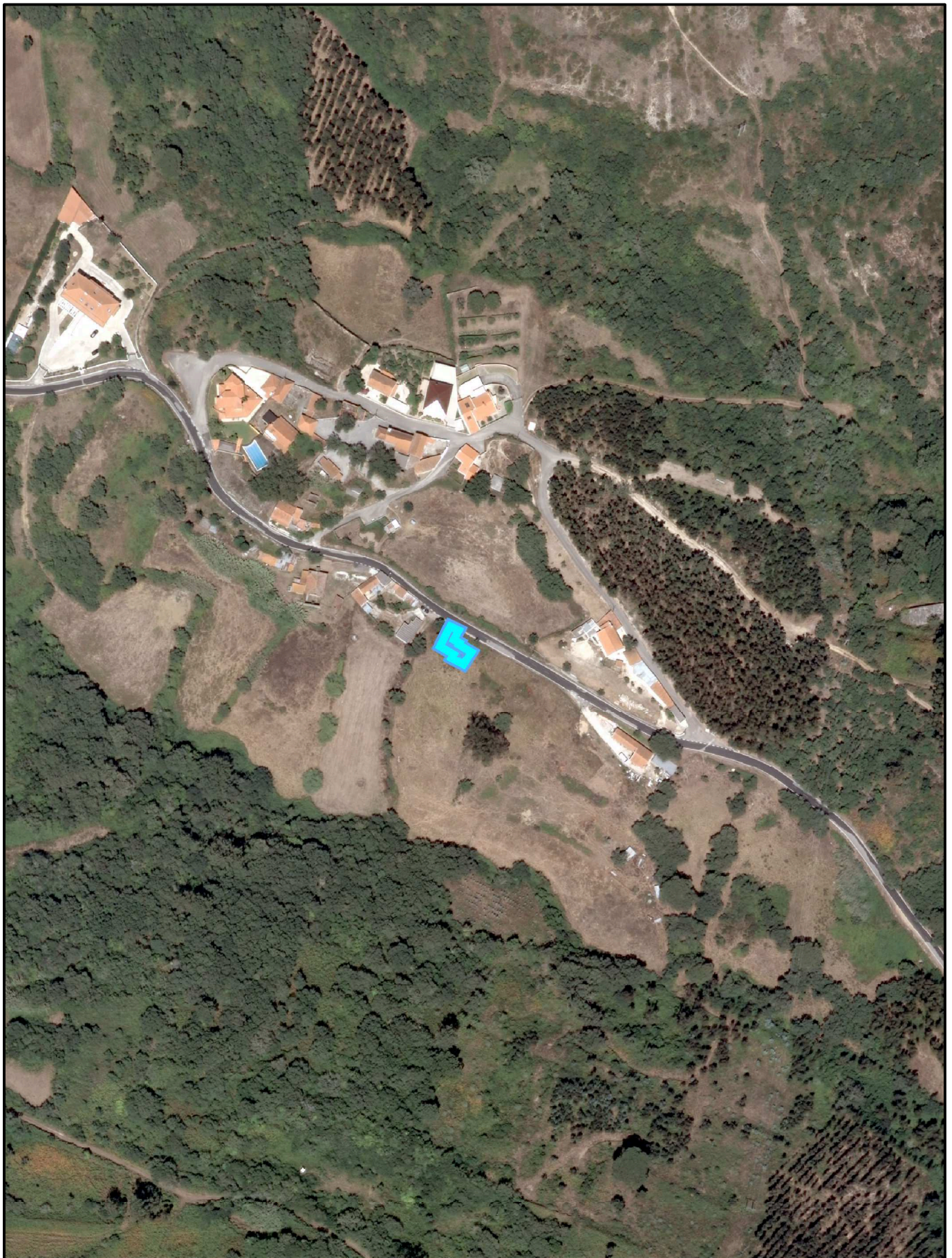
Secção: < >

Data: 28-09-2022

Freguesia: União das freguesias de Malveira e São Miguel de Alcaíça

Escala: 1:2 500

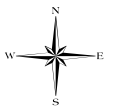
Planta de Localização disponibilizada através do Site GeoMafra



Câmara Municipal de Mafra

Extracto do Ortofotomapa

Cobertura Fotográfica - 2019



Local: Carrasqueira

Prédio: < >

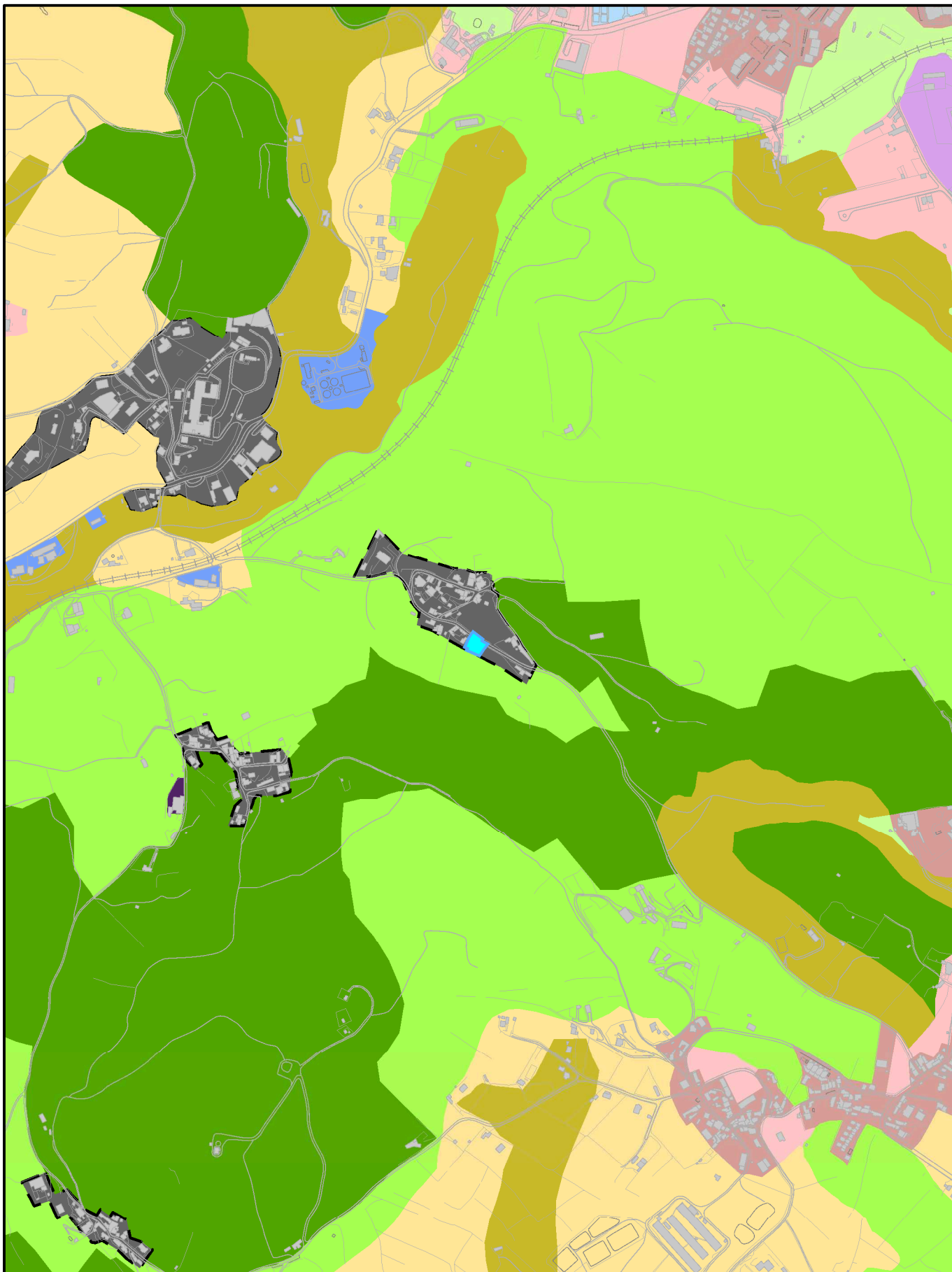
Secção: < >

Data: 28-09-2022

Freguesia: União das freguesias de Malveira e São Miguel de Alcainça

Escala: 1:2 500

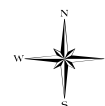
Planta de Localização disponibilizada através do Site GeoMafra



Câmara Municipal de Mafra

Plano Diretor Municipal - Planta de Ordenamento
Extrato da Planta de Classificação e Qualificação do Solo

Aviso n.º 6614/2015, 15/06, na sua atual redação



Local: Carrasqueira

Prédio: < >

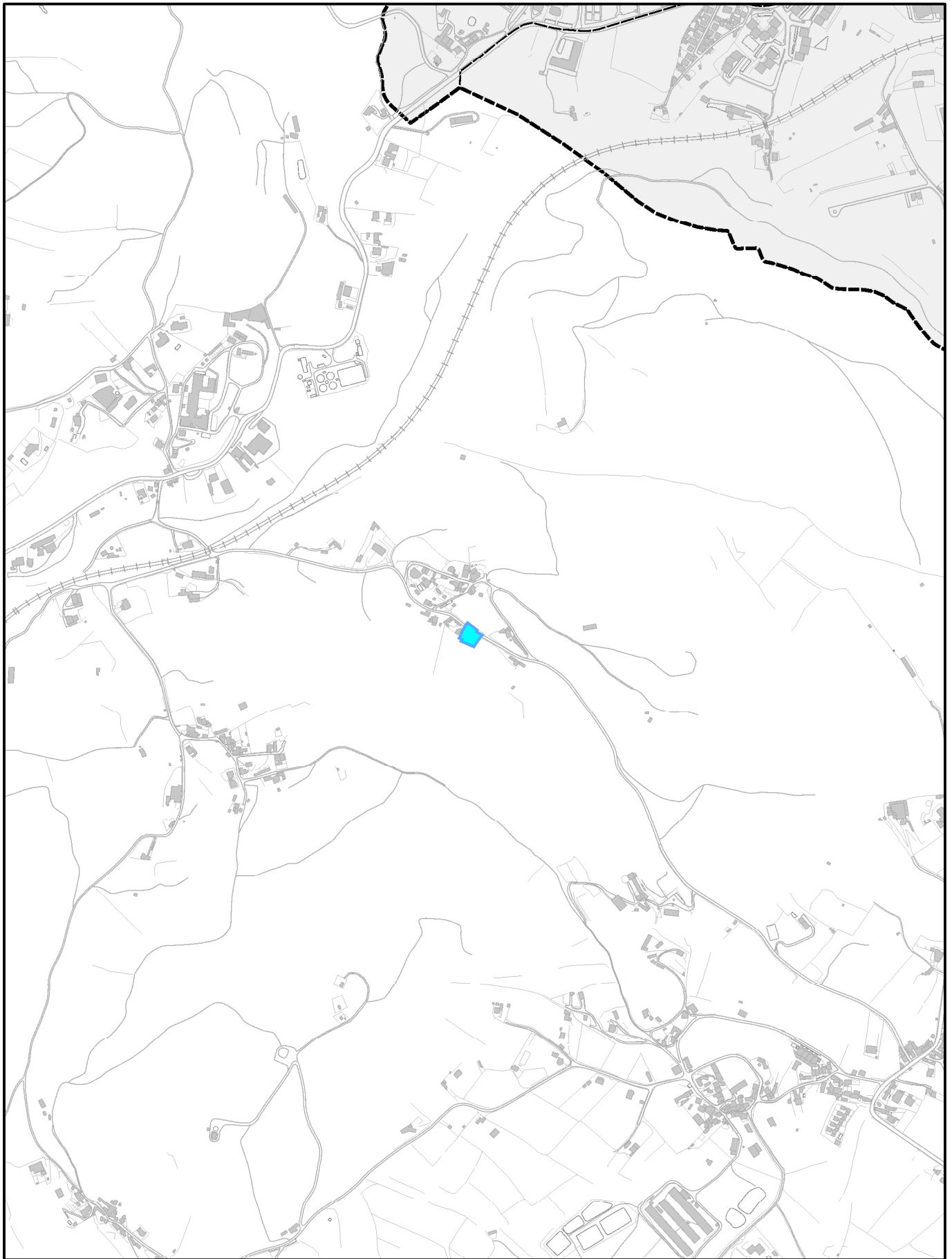
Secção: < >

Data: 28-09-2022

Freguesia: União das freguesias de Malveira e São Miguel de Alcaíça

Escala: 1:10 000

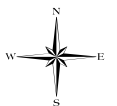
Planta de Localização disponibilizada através do Site GeoMafra



Câmara Municipal de Mafra

Plano Diretor Municipal - Planta de Ordenamento
Extrato da Planta das Unidades Op. de Planeamento e Gestão

Aviso n.º 6614/2015, 15/06, na sua atual redação



Local: Carrasqueira

Prédio: < >

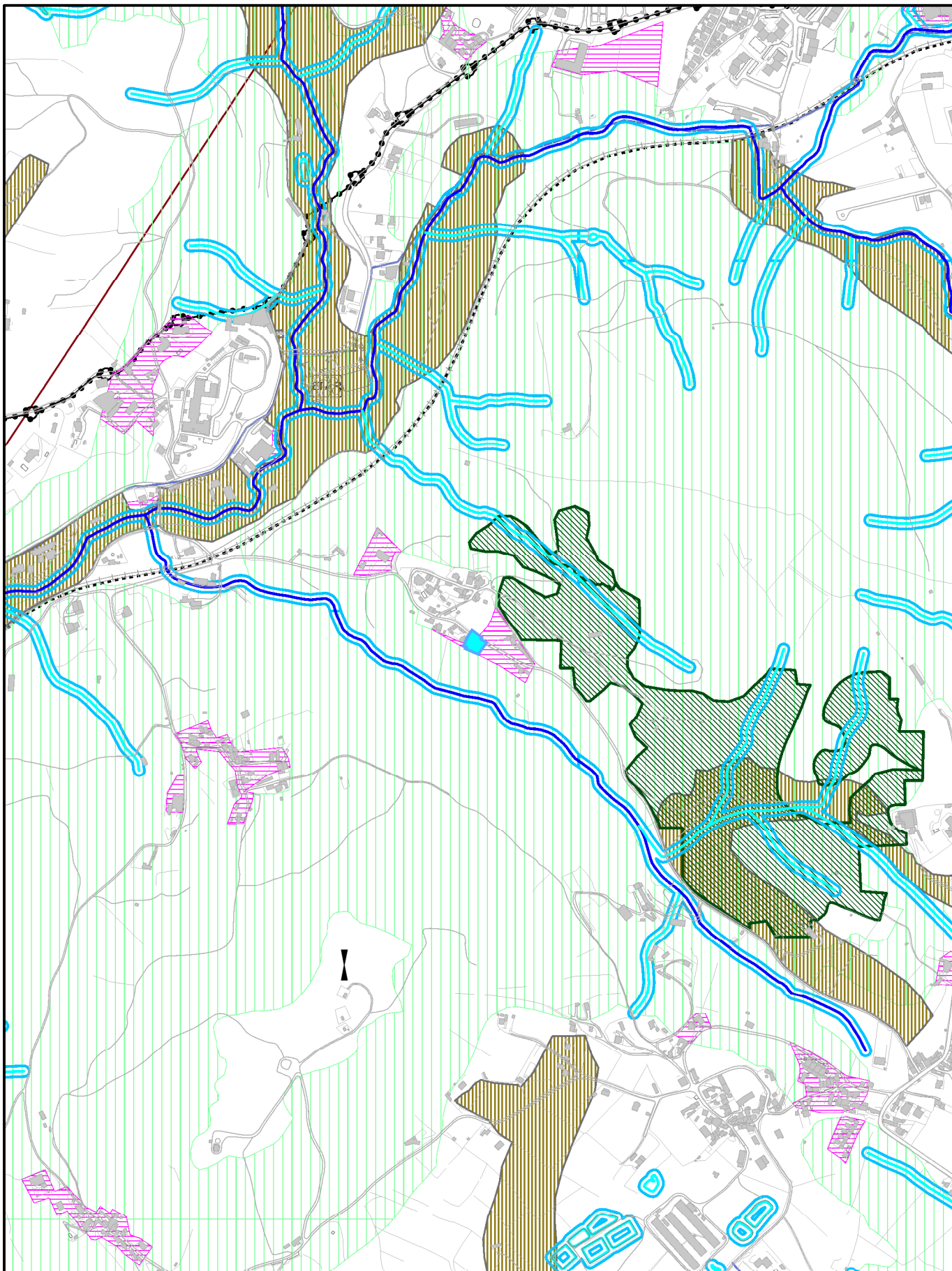
Secção: < >

Data: 28-09-2022

Freguesia: União das freguesias de Malveira e São Miguel de Alcaíça

Escala: 1:10 000

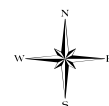
Planta de Localização disponibilizada através do Site GeoMafra



Câmara Municipal de Mafra

Plano Diretor Municipal - Planta de Condicionantes
Extrato da Planta de Servidões e Restrições de Utilidade Pública

Aviso n.º 6614/2015, 15/06, na sua atual redação



Local: Carrasqueira

Prédio: < >

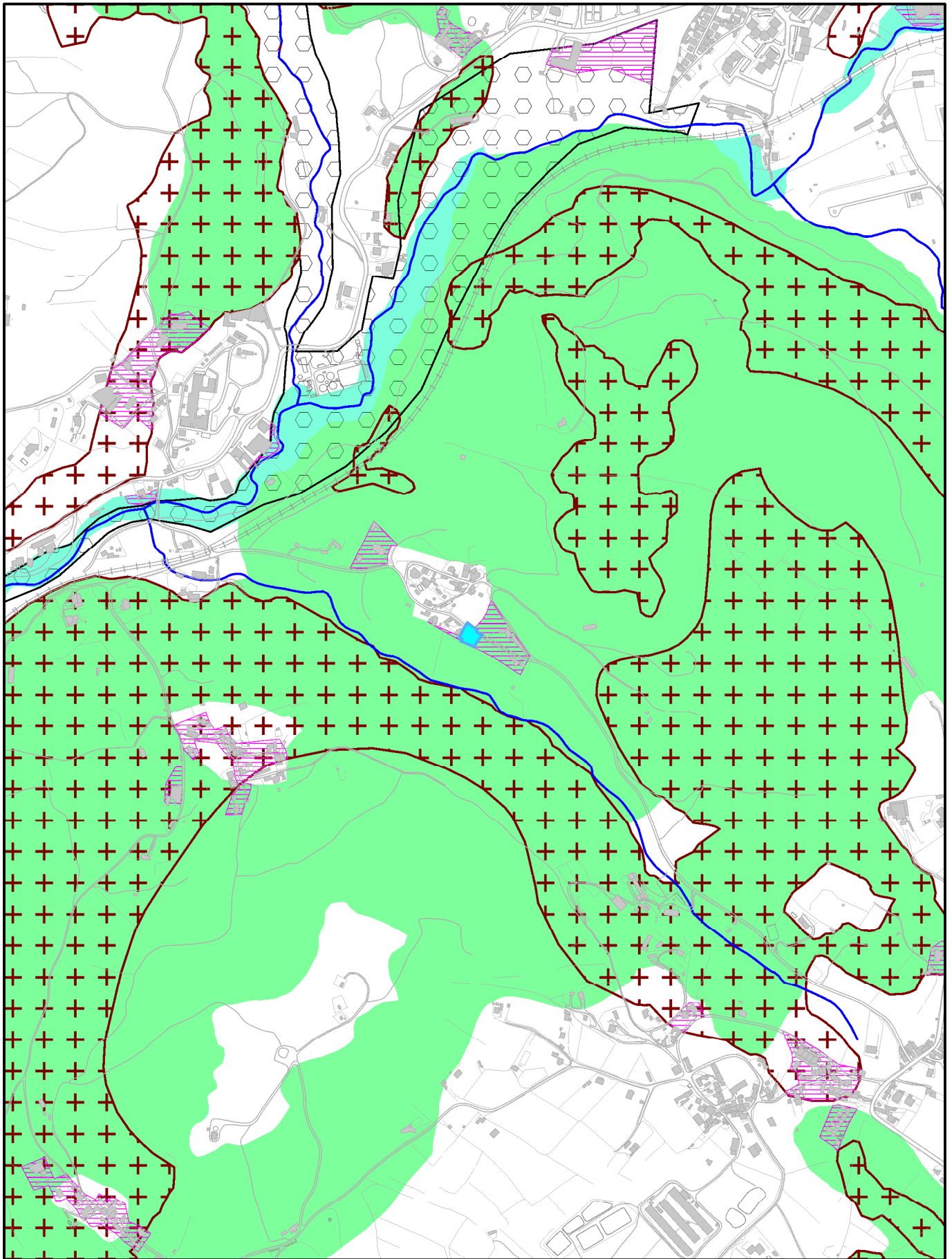
Secção: < >

Data: 28-09-2022

Freguesia: União das freguesias de Malveira e São Miguel de Alcainça

Escala: 1:10 000

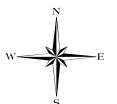
Planta de Localização disponibilizada através do Site GeoMafra



Câmara Municipal de Mafra

Plano Diretor Municipal - Planta de Ordenamento
Extracto da Carta da Reserva Ecológica Nacional

Portaria nº 292/2015, publicado em D.R. nº 183, Série I, de 18 de Setembro de 2015



Local: Carrasqueira

Prédio: < >

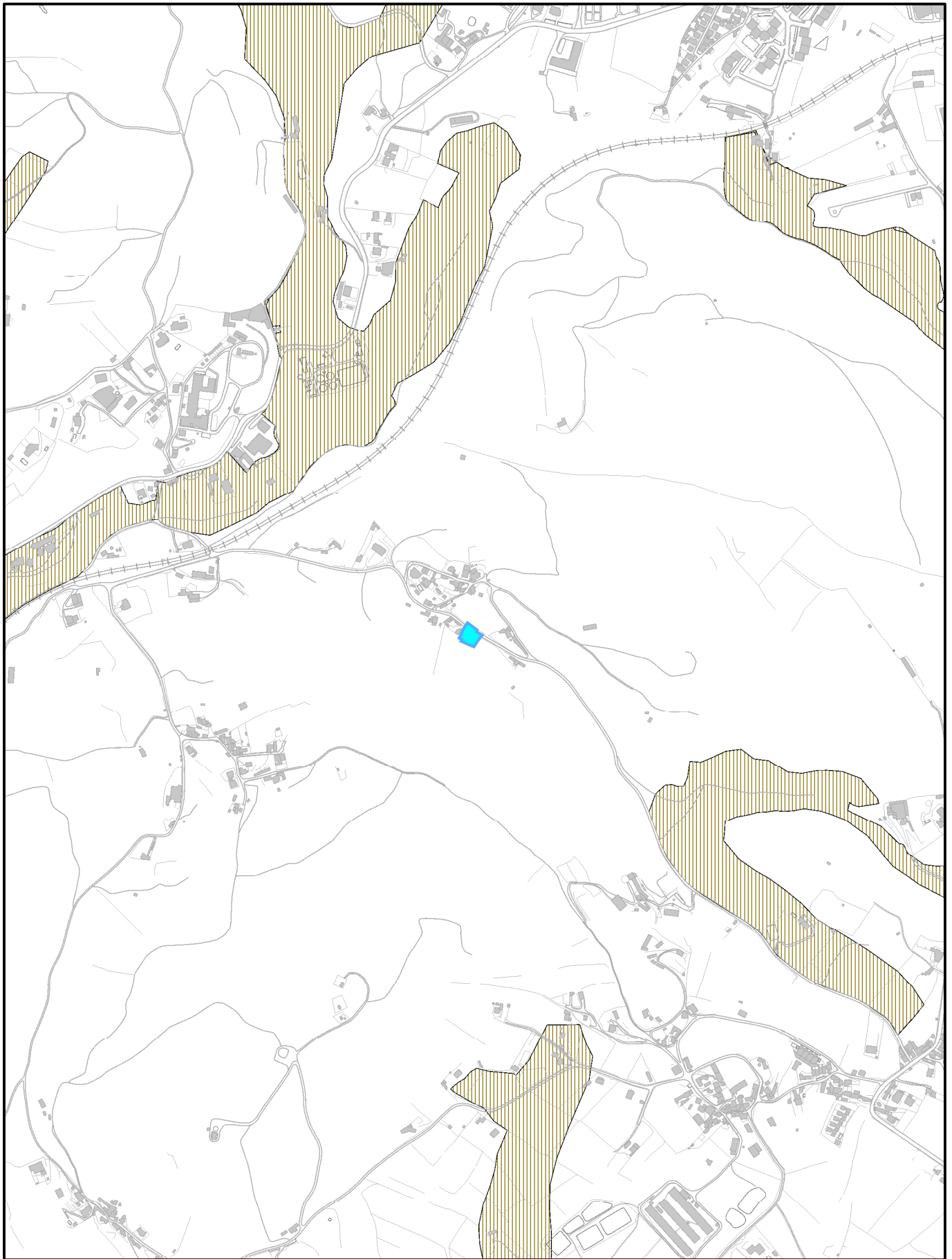
Secção: < >

Data: 28-09-2022

Freguesia: União das freguesias de Malveira e São Miguel de Alcaíça

Escala: 1:10 000

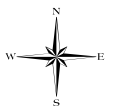
Planta de Localização disponibilizada através do Site GeoMafra



Câmara Municipal de Mafra

Plano Diretor Municipal - Planta de Condicionantes
Extrato da Carta da Reserva Agrícola Nacional

Aviso n.º 6614/2015, 15/06, na sua atual redação



Local: Carrasqueira

Prédio: < >

Secção: < >

Data: 28-09-2022

Freguesia: União das freguesias de Malveira e São Miguel de Alcaíça

Escala: 1:10 000

Planta de Localização disponibilizada através do Site GeoMafra