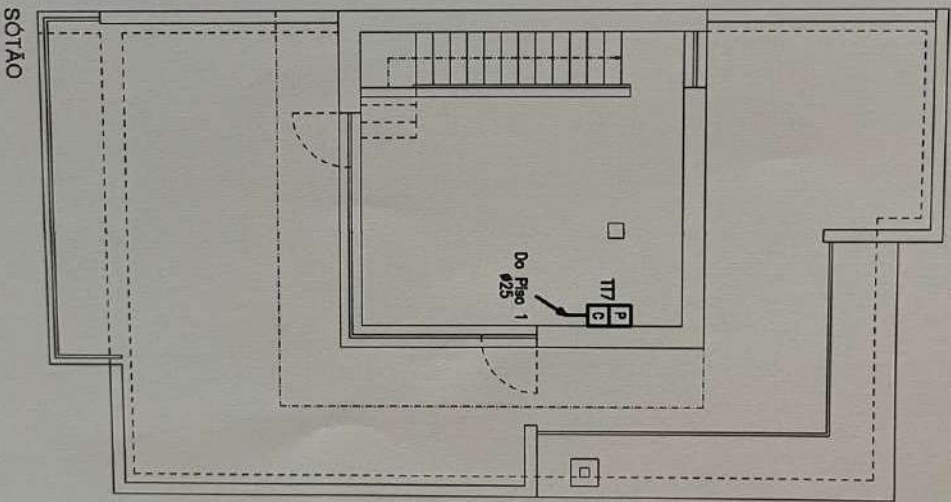
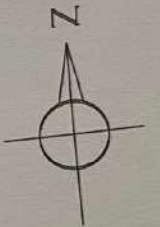


1º Andar

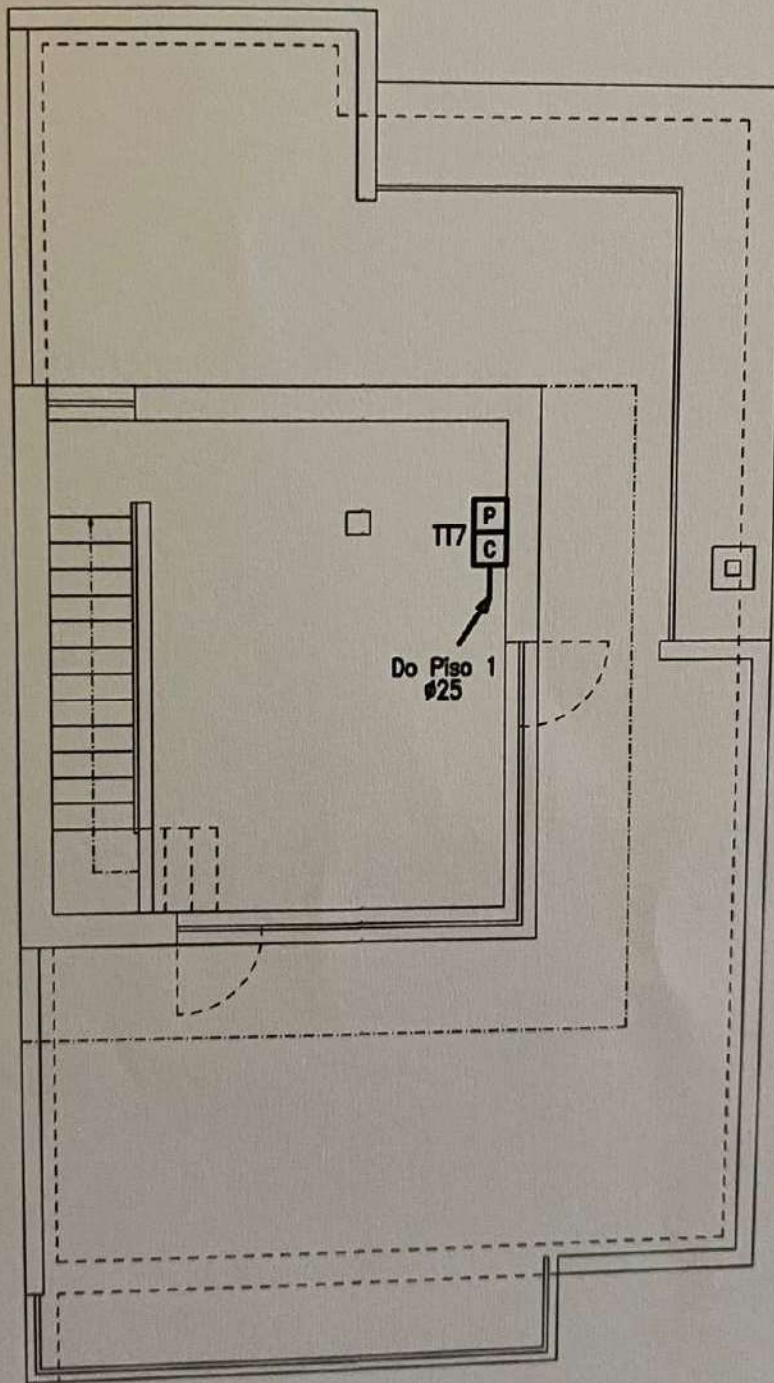
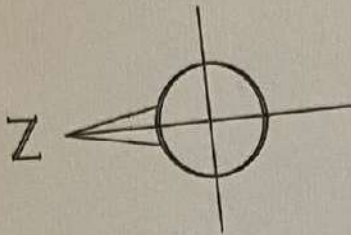


Nota:

- O diâmetro mínimo interior é 20.
- Os tubos dentro da frocção são do tipo isopirís.
- Todas as caixas com indicação "P" (par cobre), "C" (coaxial) e FO (fibra óptica) são caixas de aparelhagem tipo II.
- Aconselha-se o uso de caixa de aparelhagem funda.
- TM - Tomadas mistas. Tomada Mista na cozinha fica a 1,2m de altura.
- O instalador deverá colocar todas as caixas de passagem que achar necessárias, para o melhoramento da instalação.
- CP - Caixa de passagem interior
- R - Reserva

Empresa
Certificada





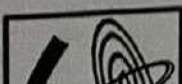
SÓTÃO

mínimo interior é 20.
entro da fracção são do tipo Isogris.
aixas com indicação "P" (par cobre), "C"
(fibra óptica) são caixas de aparelhagem

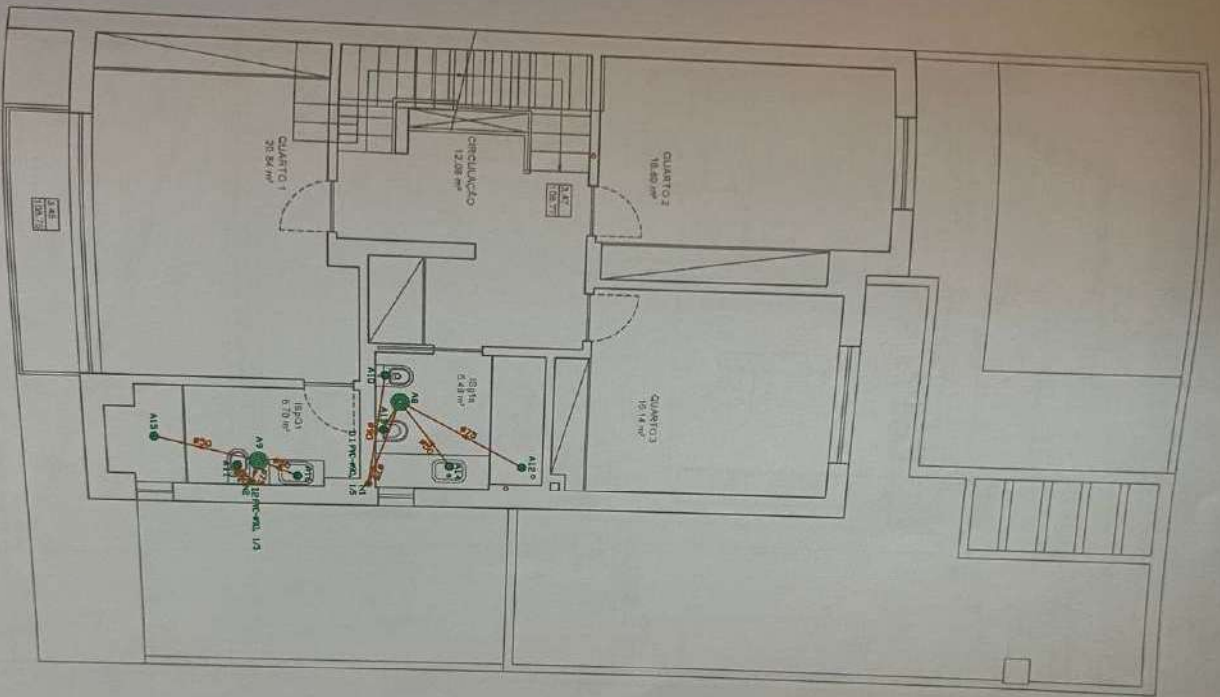
o uso de caixa de aparelhagem funda.
mistas. Tomada Mista na cozinha fica a

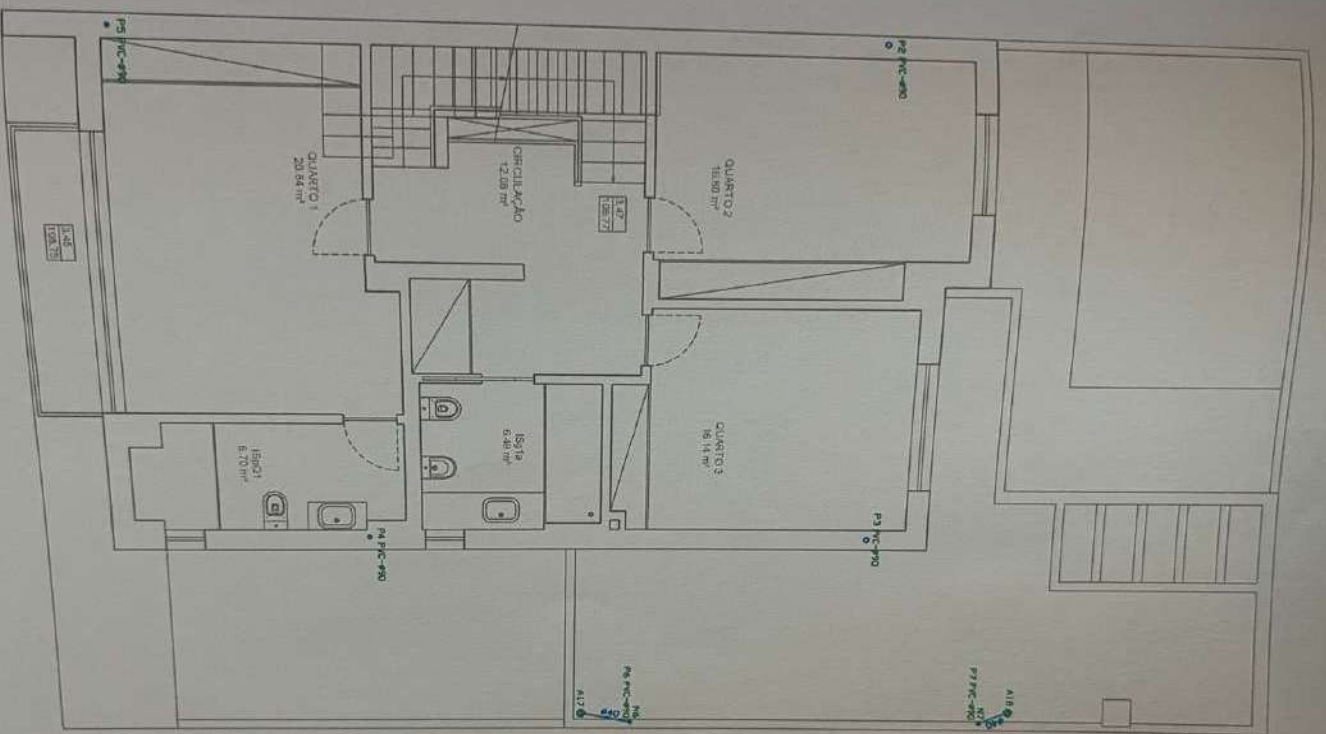
deverá colocar todas as caixas de
achar necessárias, para o melhoramento

essa
cada



1º Andar





1º Andar

Sótão

