


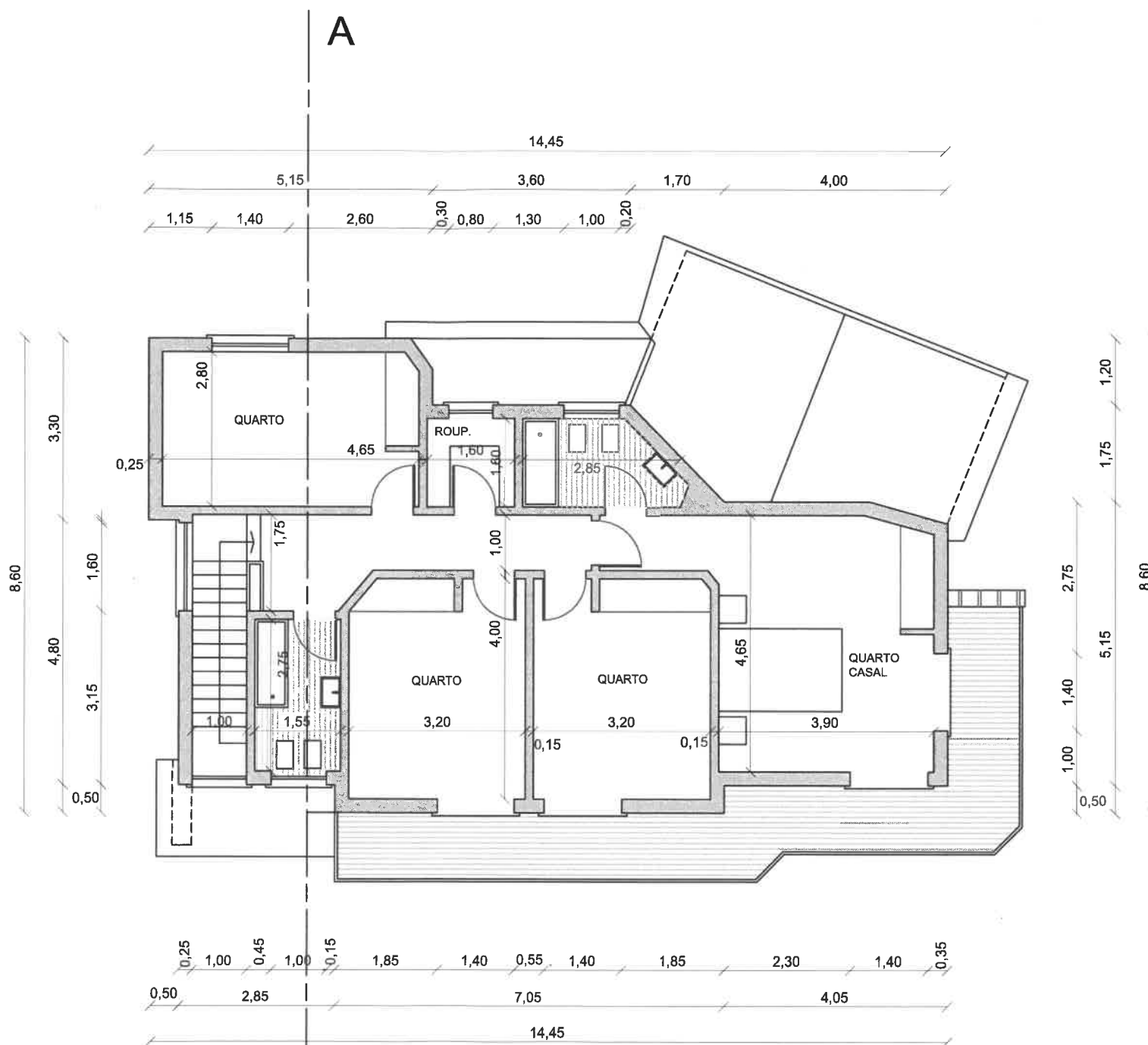


FUNDAÇÕES

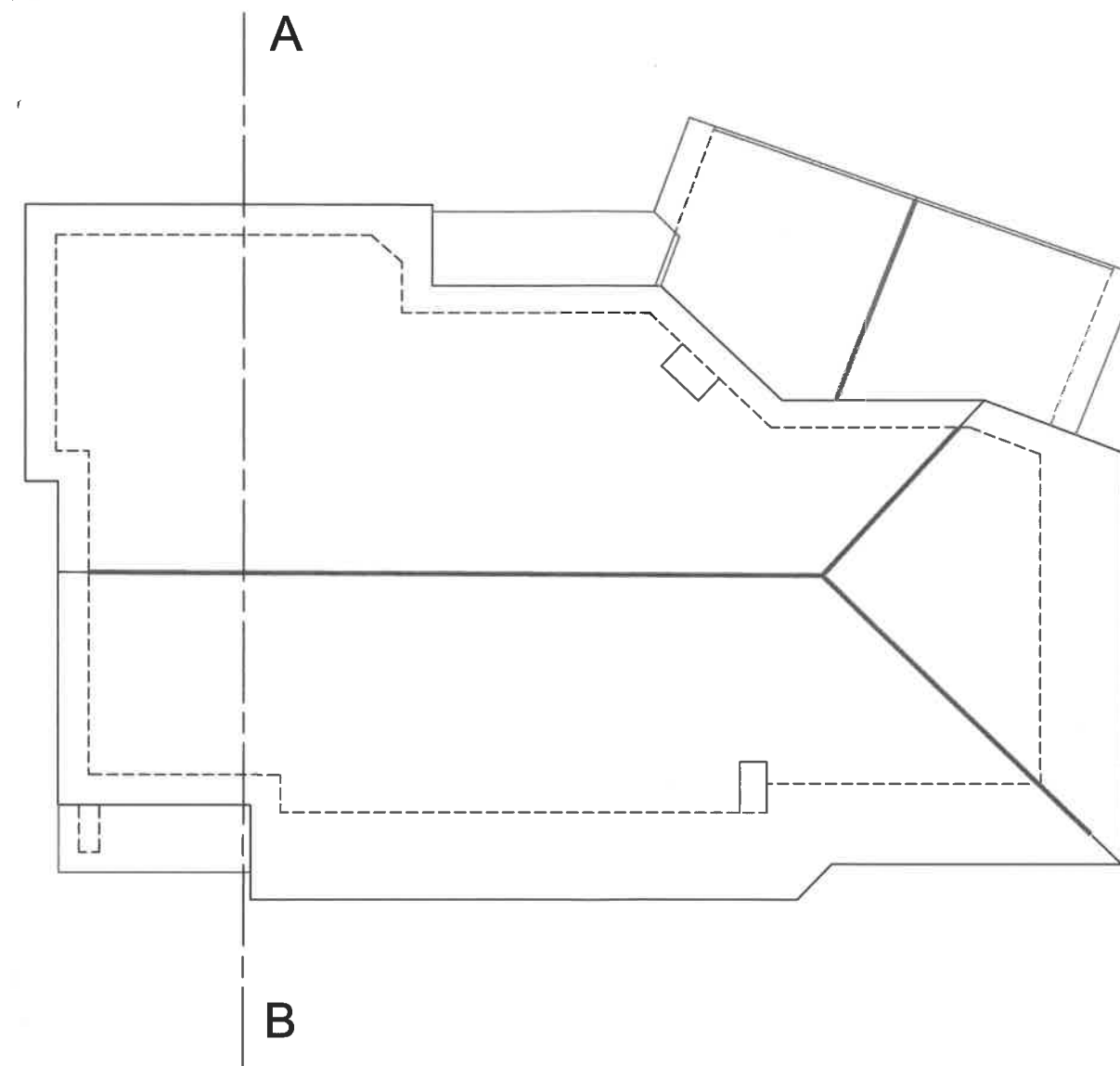


B

		Diretor de Obra	Aníbal Dias 
Requerente	Manuel Joaquim Caldeira Lda	Designação	Muro, Fundações e R/Chão
Localização	Estrada da Malveira - Casal Queimado - Vivenda Veneranda Maria Nº22 2750 - 787 Cascais	Desenho	01
Data	setembro 2017	Escala	1:100



1º ANDAR



COBERTURA

Requerente	Manuel Joaquim Caldeira Lda	Diretor de Obra	Aníbal Dias
Localização	Estrada da Malveira - Casal Queimado - Vivenda Veneranda Maria Nº22 2750 - 787 Cascais	Designação	1º Andar e Cobertura
Data	setembro 2017	Desenho	02
		Escala	1:100