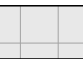
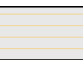



Legenda:

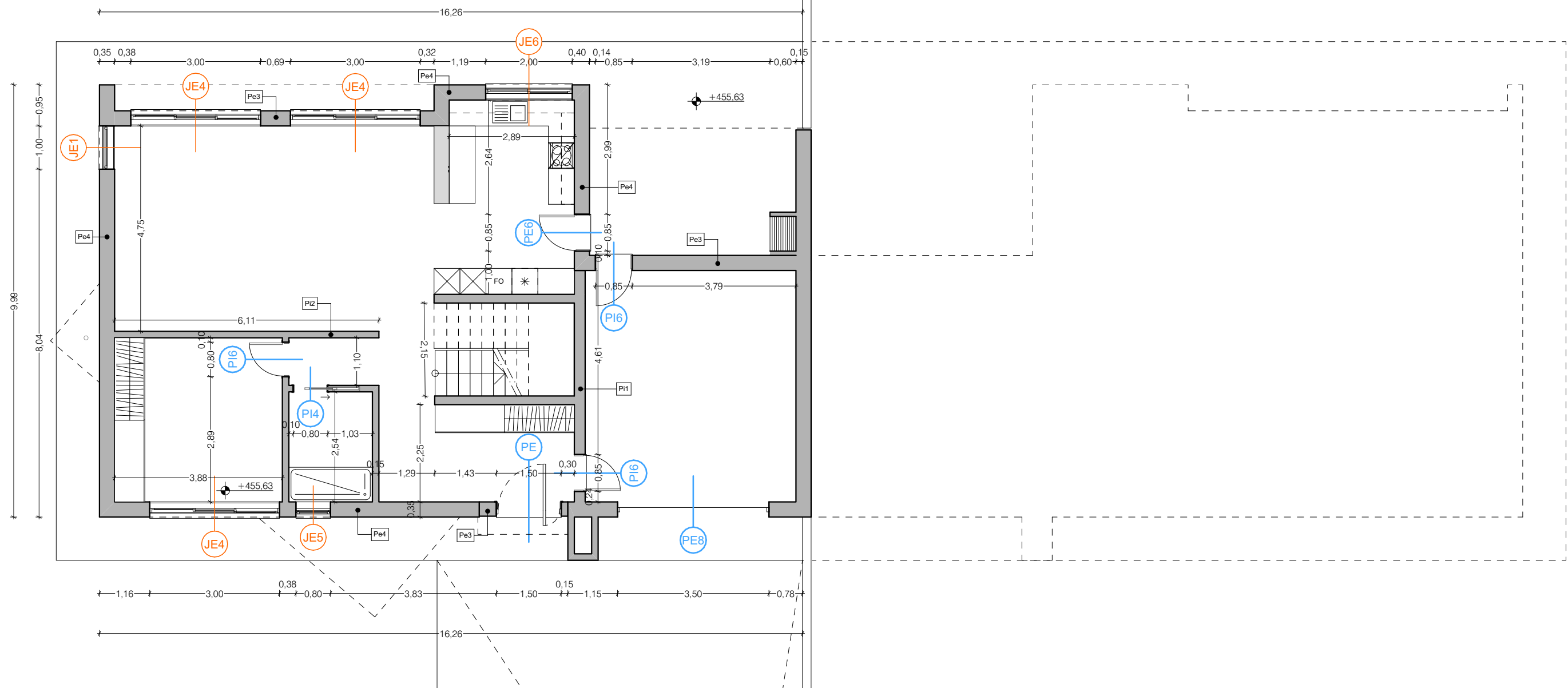
PAVIMENTOS

-  - PAVIMENTO EXTERIOR, A DEFINIR EM OBRA
-  - PAVIMENTO ANTIDERRAPANTE, A DEFINIR EM OBRA
-  - ZONA JARDIM

00	OUTUBRO DE 2025	REQUERENTE	PRIMEIRA EMISSÃO
REVISÃO N.º:	DATA:	SOLICITOU:	DESCRIÇÃO:
CURBI - ARQUITETOS E ENGENHEIROS LDA.   SOLUÇÕES INTEGRADAS DE PROJETO			www.curbi.pt
PROJETO:	CONSTRUÇÃO DE MORADIA BIFAMILIAR E MURO DE VEDAÇÃO		
CLIENTE	MILTON DOS SANTOS LOPES		
LOCAL	LEIRA GRANDE DE CIMA - SÃO SALVADOR - VISEU		
ESPECIALIDADE	ARQUITETURA		
DESENHO	PLANTA DO PISO 1 - PROPOSTA		
FASE:	N/ REF.ª	DATA:	ESCALA:
LICENCIAMENTO	AE20250021	OUTUBRO DE 2025	1:100
			DESENHO N.º
			005



COORDENADOR: SÉRGIO ROLO, Eng.º  
TÉCNICO RESPONSÁVEL: DULCE FIGUEIREDO, Arq.ª  
COLABORADORES: JOÃO ALMEIDA, Arq.º



### Legenda:

#### PAREDES EXTERIORES

Pe1 - 0,35 m



- Acabamento próprio do sistema ETICS à cor Branco: 0,02 m
- Isolamento em EPS, sistema ETICS de 0,06 m
- Bloco Térmico: 0,25 m
- Estuque projetado, pintado a cor branca ou azulejo cerâmico: 0,02 m

Pe2 - 0,35 m



- Revestimento exterior madeira/cerâmico a definir: 0,02 m
- Isolamento em EPS, sistema ETICS de 0,06 m
- Bloco Térmico: 0,25 m
- Estuque projetado, pintado a cor branca ou azulejo cerâmico: 0,02 m

Pe3 - 0,33 m



- Revestimento exterior em betão flexível tipo slimecrete: 0.003m
- Acabamento próprio do sistema ETICS: 0,02 m
- Isolamento em EPS, sistema ETICS de 0,06 m
- Bloco Térmico: 0,20 m
- Estuque projetado, pintado a cor branca ou azulejo cerâmico: 0,02 m

Pe4 - 0,35 m



- Acabamento betão à vista: 0,25m
- Isolamento em EPS, sistema ETICS de 0,08 m
- Estuque projetado, pintado a cor branca ou azulejo cerâmico: 0,02 m

#### PAREDES INTERIORES

Pi1 - 0,25 m



- Estuque projetado, pintado a cor branca ou azulejo cerâmico: 0,02 m
- Tijolo Cerâmico: 0,15 m
- Isolamento em EPS, sistema ETICS de 0,06 m
- Estuque projetado, pintado a cor branca ou azulejo cerâmico: 0,02 m

Pi2 - 0,15 m



- Estuque projetado, pintado a cor branca ou azulejo cerâmico: 0,02 m
- Tijolo Cerâmico: 0,11 m
- Estuque projetado, pintado a cor branca: 0,02 m

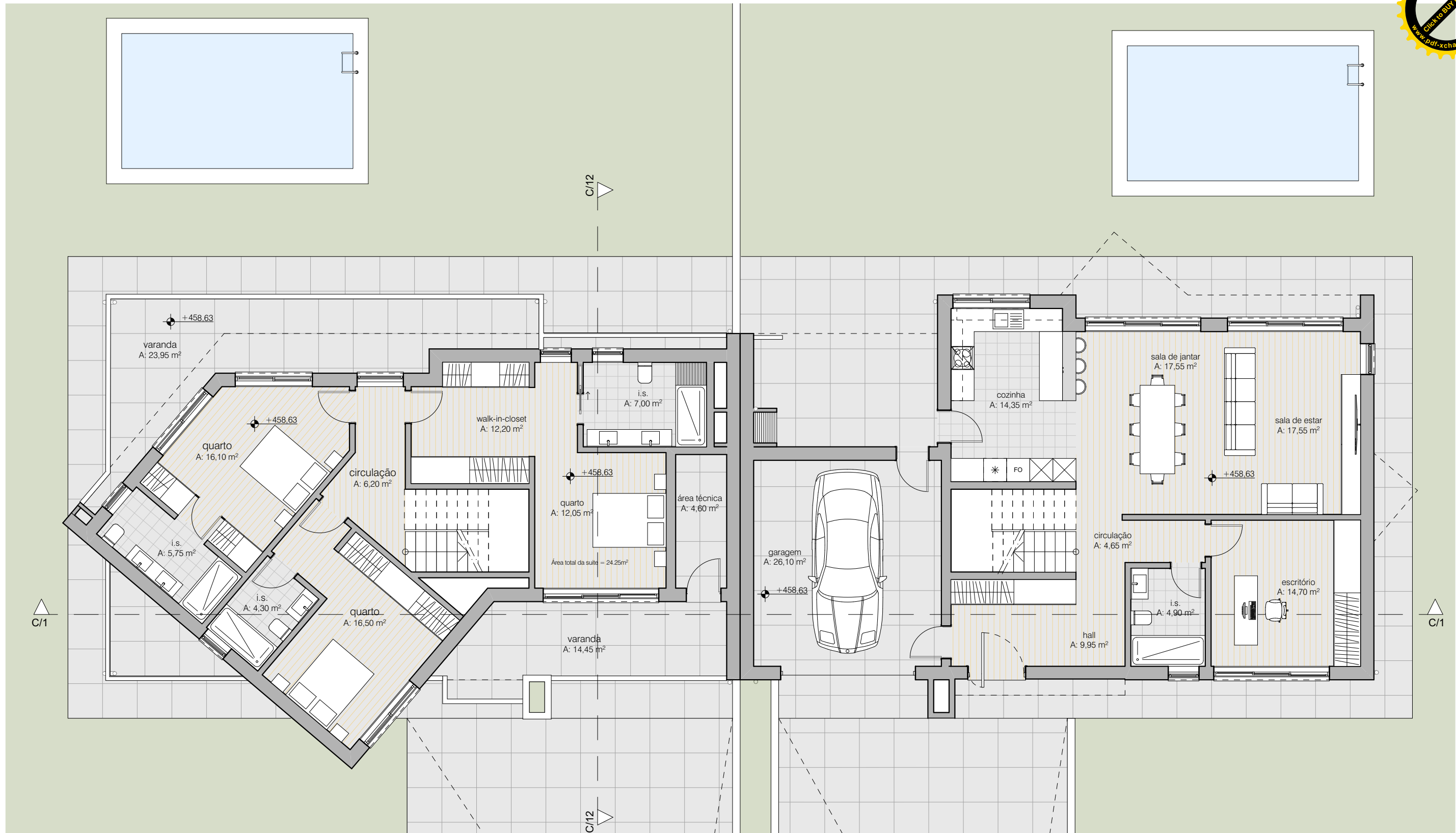
00	OUTUBRO DE 2025	REQUERENTE	PRIMEIRA EMISSÃO
REVISÃO N.º:	DATA:	SOLICITOU:	DESCRIÇÃO:
CURBI - ARQUITETOS E ENGENHEIROS LDA.   SOLUÇÕES INTEGRADAS DE PROJETO			www.curbi.pt
PROJETO:	CONSTRUÇÃO DE MORADIA BIFAMILIAR E MURO DE VEDAÇÃO		
CLIENTE	MILTON DOS SANTOS LOPES		
LOCAL	LEIRA GRANDE DE CIMA - SÃO SALVADOR - VISEU		
ESPECIALIDADE	ARQUITETURA		
DESENHO	PLANTA DO PISO 1 - COTADAS		
FASE:	N/ REF.ª	DATA:	ESCALA:
LICENCIAMENTO	AE20250021	OUTUBRO DE 2025	1:100

curbi®

COORDENADOR: SÉRGIO ROLO, Eng.º  
TÉCNICO RESPONSÁVEL: DULCE FIGUEIREDO, Arq.ª  
COLABORADORES: JOÃO ALMEIDA, Arq.º

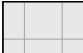
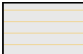

DESENHO N.º

006



### Legenda:

#### PAVIMENTOS

-  - PAVIMENTO EXTERIOR, A DEFINIR EM OBRA
-  - PAVIMENTO ANTIDERRAPANTE, A DEFINIR EM OBRA
-  - ZONA JARDIM

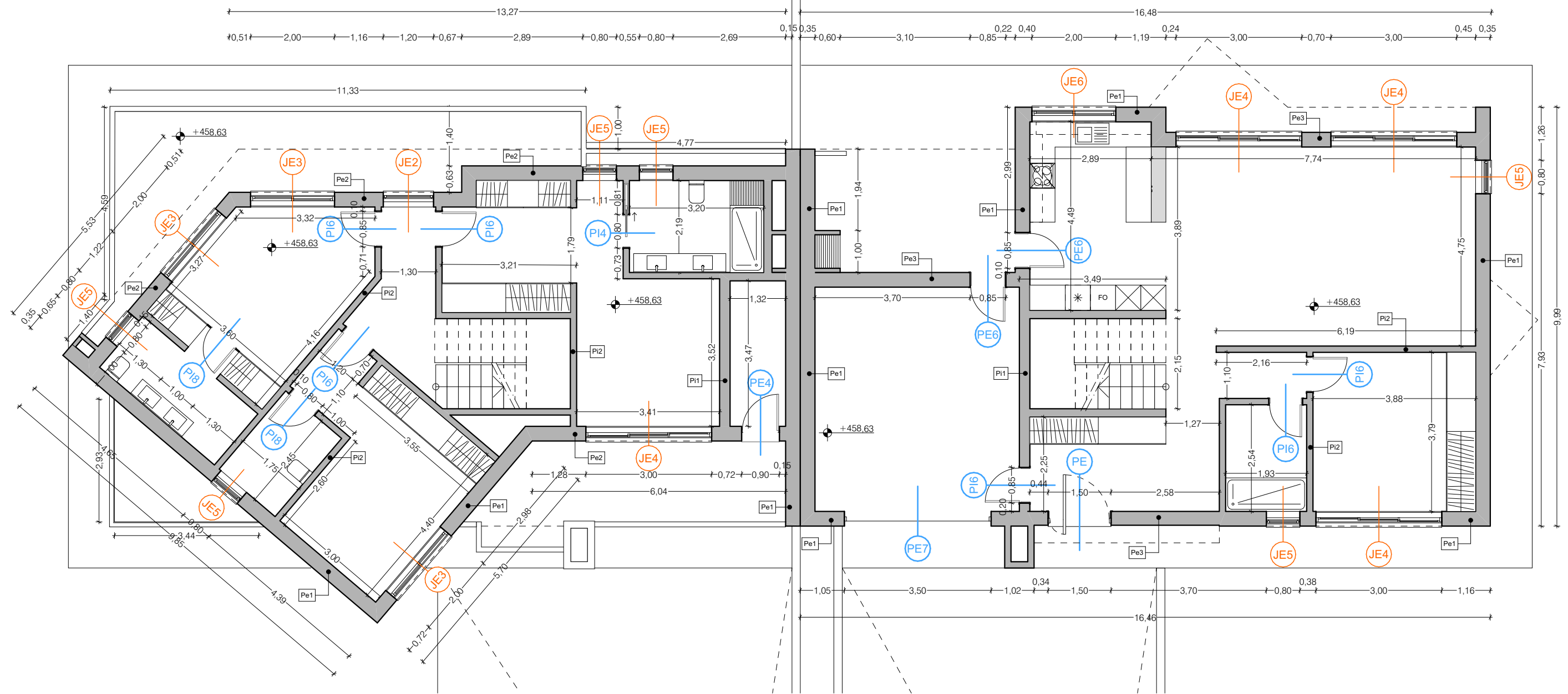
00	OUTUBRO DE 2025	REQUERENTE	PRIMEIRA EMISSÃO
REVISÃO N.º:	DATA:	SOLICITOU:	DESCRIÇÃO:
CURBI - ARQUITETOS E ENGENHEIROS LDA.   SOLUÇÕES INTEGRADAS DE PROJETO			
www.curbi.pt			
PROJETO:	CONSTRUÇÃO DE MORADIA BIFAMILIAR E MURO DE VEDAÇÃO		
CLIENTE	MILTON DOS SANTOS LOPES		
LOCAL	LEIRA GRANDE DE CIMA - SÃO SALVADOR - VISEU		
ESPECIALIDADE	ARQUITETURA		
DESENHO	PLANTA DO PISO 2 - PROPOSTA		
FASE:	N/ REF.ª	DATA:	ESCALA:
LICENCIAMENTO	AE20250021	OUTUBRO DE 2025	1:100



COORDENADOR: SÉRGIO ROLO, Eng.º  
TÉCNICO RESPONSÁVEL: DULCE FIGUEIREDO, Arq.ª  
COLABORADORES: JOÃO ALMEIDA, Arq.º

DESENHO N.º

007



### Legenda:

#### PAREDES EXTERIORES

Pe1 - 0,35 m

- Acabamento próprio do sistema ETICS à cor Branco: 0,02 m
- Isolamento em EPS, sistema ETICS de 0,06 m
- Bloco Térmico: 0,25 m
- Estuque projetado, pintado a cor branca ou azulejo cerâmico: 0,02 m

Pe2 - 0,35 m

- Revestimento exterior madeira/cerâmico a definir: 0,02 m
- Isolamento em EPS, sistema ETICS de 0,06 m
- Bloco Térmico: 0,25 m
- Estuque projetado, pintado a cor branca ou azulejo cerâmico: 0,02 m

Pe3 - 0,33 m

- Revestimento exterior em betão flexível tipo slimecrete: 0,003 m
- Acabamento próprio do sistema ETICS: 0,02 m
- Isolamento em EPS, sistema ETICS de 0,06 m
- Bloco Térmico: 0,20 m
- Estuque projetado, pintado a cor branca ou azulejo cerâmico: 0,02 m

Pe4 - 0,35 m

- Acabamento betão à vista: 0,25 m
- Isolamento em EPS, sistema ETICS de 0,08 m
- Estuque projetado, pintado a cor branca ou azulejo cerâmico: 0,02 m

#### PAREDES INTERIORES

Pi1 - 0,25 m

- Estuque projetado, pintado a cor branca ou azulejo cerâmico: 0,02 m
- Tijolo Cerâmico: 0,15 m
- Isolamento em EPS, sistema ETICS de 0,06 m
- Estuque projetado, pintado a cor branca ou azulejo cerâmico: 0,02 m

Pi2 - 0,15 m

- Estuque projetado, pintado a cor branca ou azulejo cerâmico: 0,02 m
- Tijolo Cerâmico: 0,11 m
- Estuque projetado, pintado a cor branca: 0,02 m

00	OUTUBRO DE 2025	REQUERENTE	PRIMEIRA EMISSÃO
REVISÃO N.º:	DATA:	SOLICITOU:	DESCRIÇÃO:

CURBI - ARQUITETOS E ENGENHEIROS LDA. | SOLUÇÕES INTEGRADAS DE PROJETO

www.curbi.pt

PROJETO: CONSTRUÇÃO DE MORADIA BIFAMILIAR E MURO DE VEDAÇÃO  
CLIENTE: MILTON DOS SANTOS LOPES  
LOCAL: LEIRA GRANDE DE CIMA - SÃO SALVADOR - VISEU  
ESPECIALIDADE: ARQUITETURA  
DESENHO: PLANTA DO PISO 2 - COTADAS

curbi®

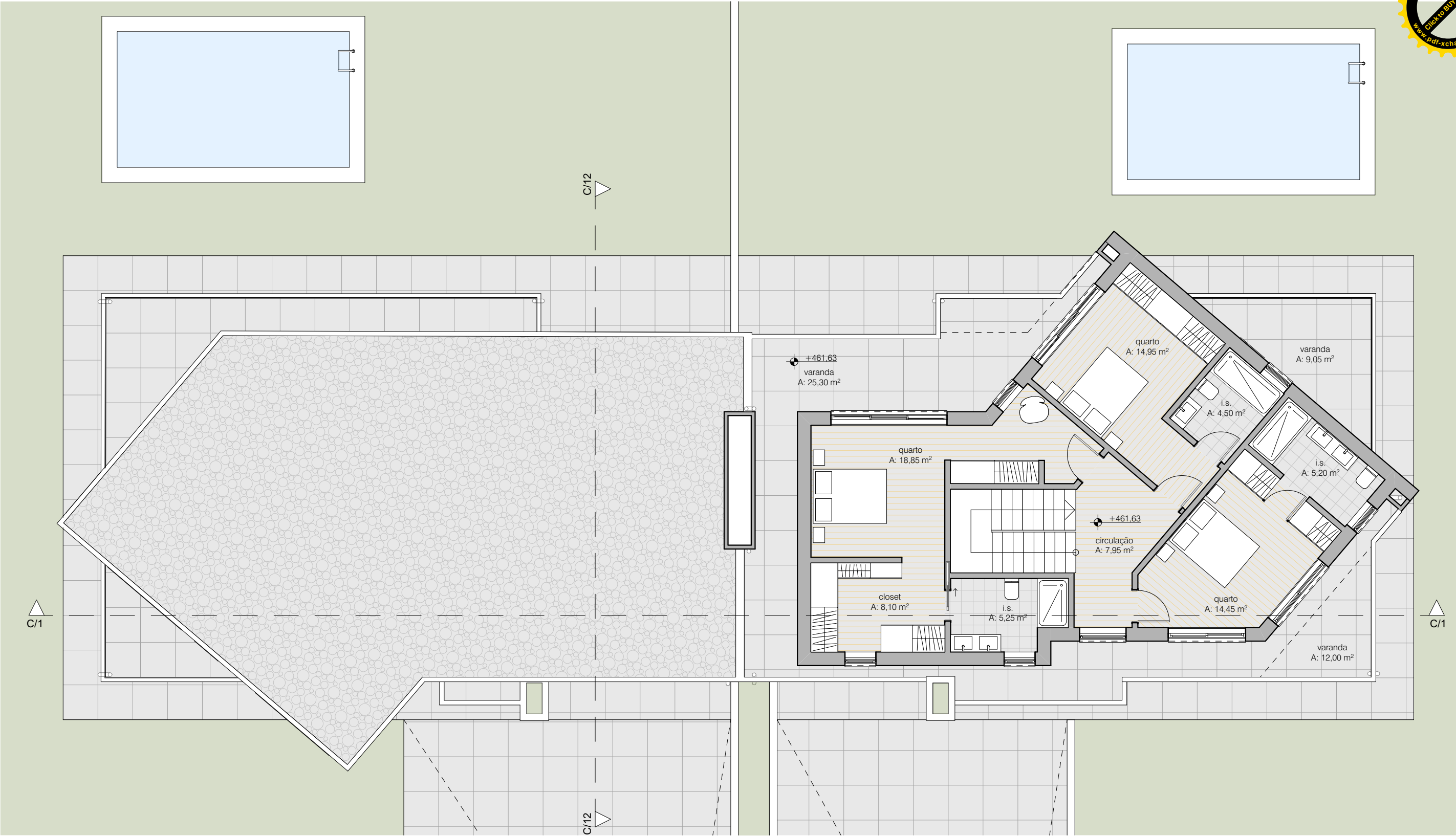
COORDENADOR: SÉRGIO ROLO, Eng.º  
TÉCNICO RESPONSÁVEL: DULCE FIGUEIREDO, Arq.º  
COLABORADORES: JOÃO ALMEIDA, Arq.º

FASE:	N/ REF.ª	DATA:	ESCALA:
LICENCIAMENTO	AE20250021	OUTUBRO DE 2025	1:100

DESENHO N.º

008





Legenda:

PAVIMENTOS

- PAVIMENTO EXTERIOR, A DEFINIR EM OBRA
- PAVIMENTO ANTIDERRAPANTE, A DEFINIR EM OBRA
- ZONA JARDIM

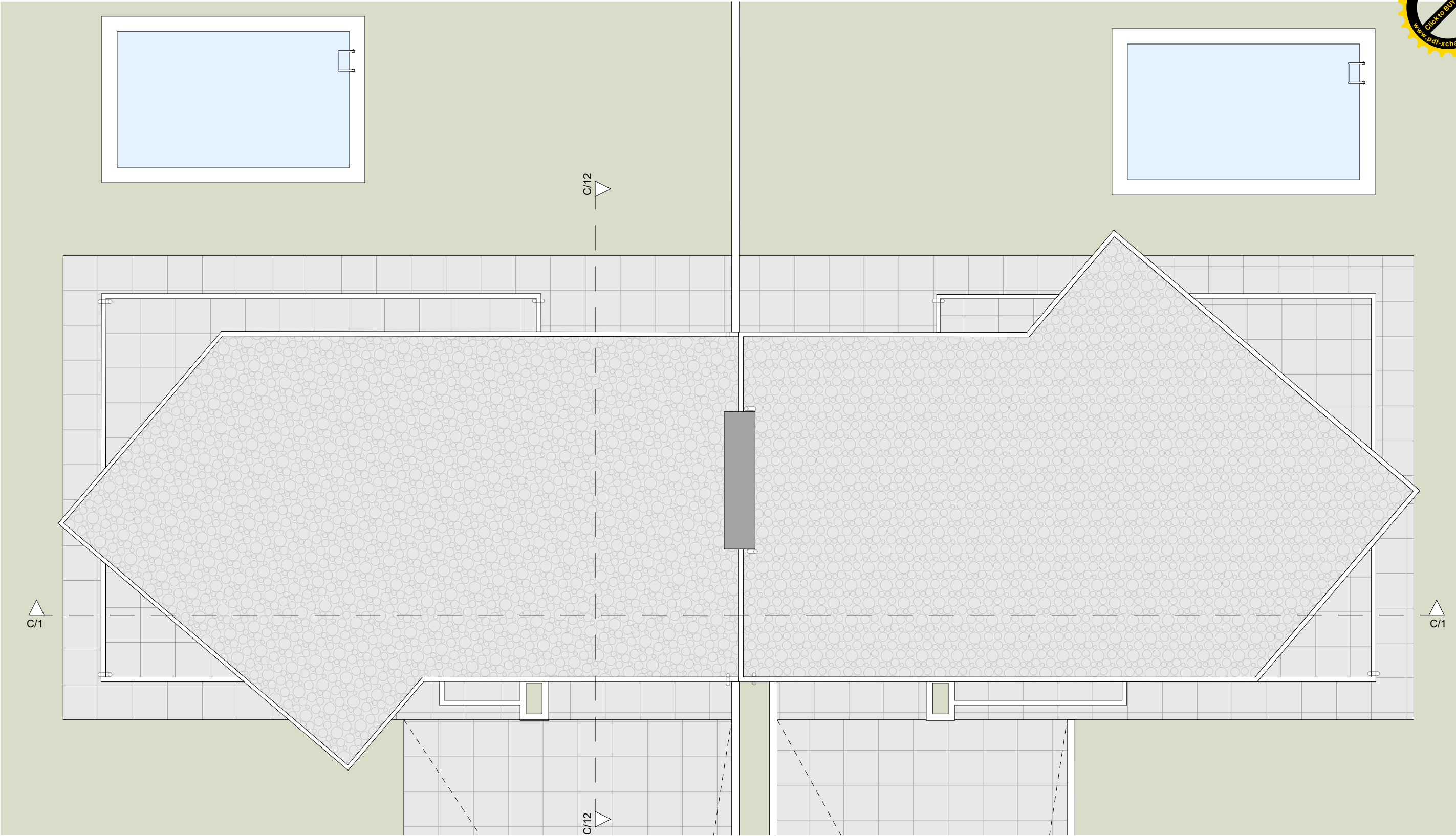
00	OUTUBRO DE 2025	REQUERENTE	PRIMEIRA EMISSÃO
REVISÃO N.º:	DATA:	SOLICITOU:	DESCRIÇÃO:
CURBI - ARQUITETOS E ENGENHEIROS LDA.   SOLUÇÕES INTEGRADAS DE PROJETO			www.curbi.pt
PROJETO:	CONSTRUÇÃO DE MORADIA BIFAMILIAR E MURO DE VEDAÇÃO		
CLIENTE	MILTON DOS SANTOS LOPES		
LOCAL	LEIRA GRANDE DE CIMA - SÃO SALVADOR - VISEU		
ESPECIALIDADE	ARQUITETURA		
DESENHO	PLANTA DO PISO 3 - PROPOSTA		
		COORDENADOR:	SÉRGIO ROLO, Eng.º
		TÉCNICO RESPONSÁVEL:	DULCE FIGUEIREDO, Arq.º
		COLABORADORES:	JOÃO ALMEIDA, Arq.º
		DESENHO N.º	
FASE:	N/ REF.º	DATA:	ESCALA:
LICENCIAMENTO	AE20250021	OUTUBRO DE 2025	1:100



- Acabamento próprio do sistema ETICS à cor Branco: 0,02 m
- Isolamento em EPS, sistema ETICS de 0,06 m
- Bloco Térmico: 0,25 m
- Estuque projetado, pintado a cor branca ou azulejo cerâmico: 0,02 m
- Revestimento exterior madeira/cerâmico a definir: 0,02 m
- Isolamento em EPS, sistema ETICS de 0,06 m
- Bloco Térmico: 0,25 m
- Estuque projetado, pintado a cor branca ou azulejo cerâmico: 0,02 m
- Revestimento exterior em betão flexível tipo slimecrete: 0,003 m
- Acabamento próprio do sistema ETICS: 0,02 m
- Isolamento em EPS, sistema ETICS de 0,06 m
- Bloco Térmico: 0,20 m
- Estuque projetado, pintado a cor branca ou azulejo cerâmico: 0,02 m

- Acabamento betão à vista: 0,25m
  - Isolamento em EPS, sistema ETICS de 0,08 m
  - Estuque projetado, pintado a cor branca ou azulejo cerâmico: 0,02 m
- ES
- Estuque projetado, pintado a cor branca ou azulejo cerâmico: 0,02 m
  - Tijolo Cerâmico: 0,15 m
  - Isolamento em EPS, sistema ETICS de 0,06 m
  - Estuque projetado, pintado a cor branca ou azulejo cerâmico: 0,02 m
- Estuque projetado, pintado a cor branca ou azulejo cerâmico: 0,02 m
  - Tijolo Cerâmico: 0,11 m
  - Estuque projetado, pintado a cor branca: 0,02 m

DESENHO N.º



Legenda:

- PAVIMENTOS
-  - PAVIMENTO EXTERIOR, A DEFINIR EM OBRA
  -  - PAVIMENTO ANTIDERRAPANTE, A DEFINIR EM OBRA
  -  - ZONA JARDIM

00	OUTUBRO DE 2025	REQUERENTE	PRIMEIRA EMISSÃO
REVISÃO N.º:	DATA:	SOLICITOU:	DESCRIÇÃO:
CURBI - ARQUITETOS E ENGENHEIROS LDA.   SOLUÇÕES INTEGRADAS DE PROJETO			www.curbi.pt
PROJETO:	CONSTRUÇÃO DE MORADIA BIFAMILIAR E MURO DE VEDAÇÃO		
CLIENTE	MILTON DOS SANTOS LOPES		
LOCAL	LEIRA GRANDE DE CIMA - SÃO SALVADOR - VISEU		
ESPECIALIDADE	ARQUITETURA		
DESENHO	PLANTA DA COBERTURA - PROPOSTA		
FASE:	N/ REF.ª	DATA:	ESCALA:
LICENCIAMENTO	AE20250021	OUTUBRO DE 2025	1:100



COORDENADOR: SÉRGIO ROLO, Eng.º  
TÉCNICO RESPONSÁVEL: DULCE FIGUEIREDO, Arq.ª  
COLABORADORES: JOÃO ALMEIDA, Arq.º

DESENHO N.º

011