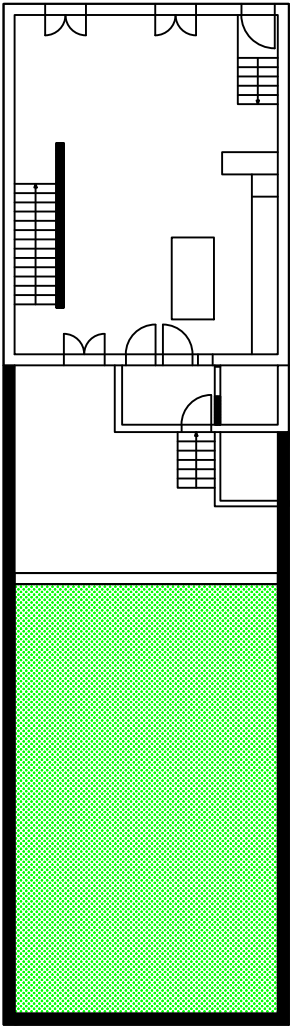
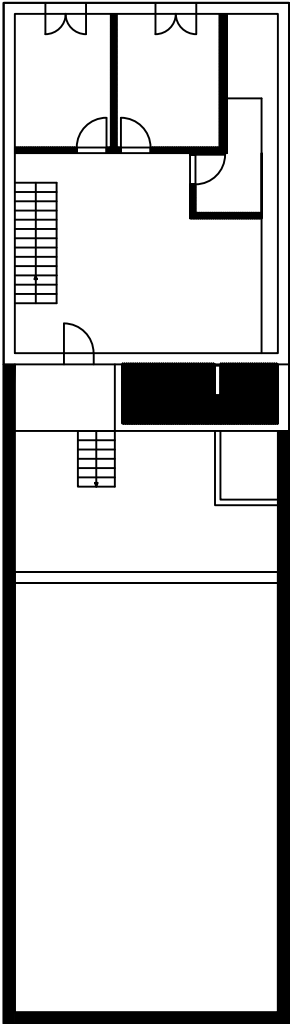


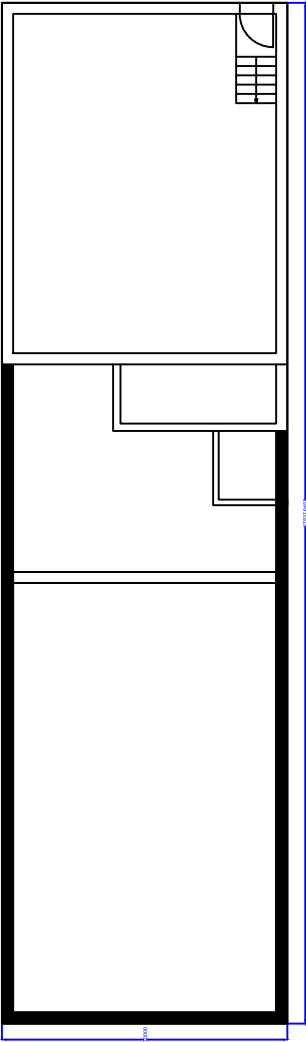
Planta Piso 1



Planta Piso 0+



Planta Piso 0-



Planta Piso 0 - Logradouro

Área do terreno: 212,04m2

Área do Implantação: 75,09m2

Área útil: 153,66m2

Área dependente+circulação: 26,41m2

Área doLogradouro: 124,74m2

Porto	Requerente:		TÉCNICO: A. Neto	
	Desenho: Plantas			
	Local: Rua da Lameira de Baixo 355			
	Obra:		Data: Agosto 2024	
			Escala: 1:2000	Folha n °: 1/1